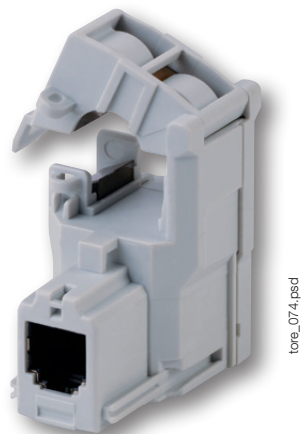


Trasformatori **TR/iTR**

Trasformatori di corrente apribili AC

associati a DIRIS Digiware I, DIRIS A-40 e DIRIS B



lore_074.psd

Trasformatori di corrente apribili **TR**

Funzione

I **trasformatori di corrente apribili** delle gamme **TR** e **iTR** consentono di misurare la corrente di un impianto elettrico. Utilizzati con i dispositivi di misura e monitoraggio dell'energia DIRIS Digiware, DIRIS A-40 e DIRIS B, consentono di effettuare misure tra 25 e 600 A con precisione garantita. Il connettore RJ12 consente collegamenti rapidi e il rilevamento automatico integrato evita qualsiasi errore di configurazione.

I trasformatori di corrente della gamma **iTR** rivoluzionano il mondo della misura e consentono l'accesso alle tecnologie di monitoraggio dello stato Virtual Monitor e alla configurazione automatica AutoCorrect.

Vantaggi delle gamme TR e iTR

Sensori intelligenti

- Trasformatori con una gamma di funzionamento estesa.
- Rilevamento automatico dei valori nominali.
- Disconnessione sicura del carico.
- Collegamento rapido mediante RJ12 e identificazione dei cavi in base al colore.

Precisione

Precisione di misura garantita in conformità alla norma IEC 61557-12: classe 0,5 (iTR) o classe 1 (TR) per la catena di misura globale dal 2 al 120% di In.

Vantaggi esclusivi della gamma iTR

Tecnologia VirtualMonitor

La tecnologia VirtualMonitor consente di monitorare lo stato dei dispositivi di protezione:

- Sull'intero impianto elettrico.
- Da remoto e in tempo reale.
- Senza hardware o cablaggi aggiuntivi (nessun contatto ausiliario necessario).

Tecnologia AutoCorrect

La tecnologia AutoCorrect garantisce che il sistema di misura funzioni correttamente tramite:

- Verifica automatica del cablaggio (attraverso il controllo della sequenza delle fasi e la configurazione automatica del verso della corrente).
- Correzione degli errori.

Caratteristiche generali

- Gamma da 25 A a 600 A.
- Utilizzato con il dispositivo di monitoraggio della potenza DIRIS Digiware, DIRIS A-40, DIRIS B.
- Tecnologia PreciSense: classe di precisione globale secondo la norma IEC 61557-12.
- Installazione e configurazione semplici.

La soluzione ideale per

- > Data center
- > Sanità
- > Energia
- > Settore terziario



Punti di forza

- > Sensori intelligenti
- > Precisione
- > Tecnologia VirtualMonitor
- > Tecnologia AutoCorrect

Tecnologie integrate⁽¹⁾



⁽¹⁾ Le tecnologie AutoCorrect e VirtualMonitor sono disponibili solo con i sensori iTR.

Per maggiori informazioni visitate il nostro sito web www.socomec.com

Conformità alle norme

- > IEC 61557-12



- > ISO 14025



- > UL



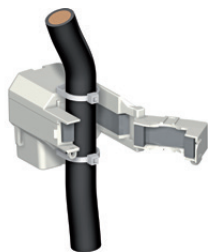
Create il vostro progetto

- > Trovate la migliore configurazione DIRIS Digiware: www.meter-selector.com

METER SELECTOR
DIGITAL TOOL AVAILABLE

Installazione

Montaggio su cavo



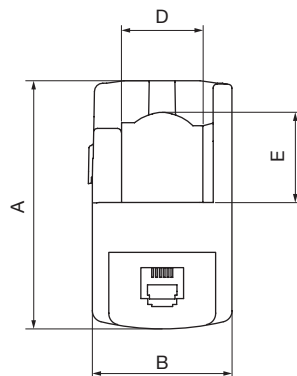
diris-t_037_b_1_cat.eps



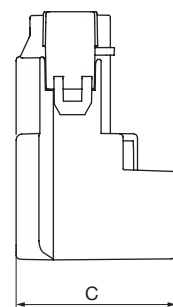
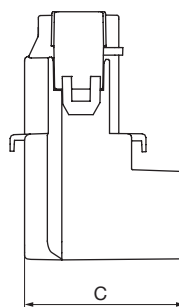
diris-t_038_b_1_cat.eps

Dimensioni (mm)

TR-10 / TR-14 / TR-21 / TR-32



iTR/iTR-10



diris-t_024_d_1_x_cat.eps

Modello	Range di corrente nominale (A)	Range di copertura effettiva (A)	A (mm)	B (mm)	C (mm)	D (mm)	E (mm)	Ø (mm)
TR / iTR-10	25 ... 63	0,5 ... 75,6	44	26	28	-	-	10
TR / iTR-14	40 ... 160	0,8 ... 192	67	29	28	14	15	14
TR / iTR-21	63 ... 250	1,26 ... 300	65	37	43	21	23	21
TR/iTR-32	160 ... 600	3,2 ... 720	86	53	47	32	33	32

Caratteristiche tecniche

Modello	TR-10	iTR-10	TR-14	iTR-14	TR-21	iTR-21	TR-32	iTR-32
Range di corrente nominale I_n (A)	25 ... 63		40 ... 160		63 ... 250		160 ... 600	
Range di copertura effettiva (A)	0,5 ... 75,6		0,8 ... 192		1,26 ... 300		3,2 ... 720	
Corrente massima (A)	75,6		192		300		720	
Peso (g)	74		117		211		311	
Tensione max. (V)	Cavo nudo (Fase/N) 300 V cavo isolato (Fase/N) 600 V							
Tensione nominale di tenuta	3 kV							
Frequenza	50/60 Hz							
Sovraccarico intermittente	10 x I_n per 1 s							
Categoria di misura	CAT III							
Classe globale con Diris Digiware / A-40/B-10/B-30	Classe 1	Classe 0,5	Classe 1	Classe 0,5	Classe 1	Classe 0,5	Classe 1	Classe 0,5
Grado di protezione	IP20 / IK07							
Intervallo di temperatura di esercizio	da -10 a +70 °C						da -10° a +55°C	
Intervallo di temperatura di stoccaggio	da -25 a +85°C							
Umidità relativa	95% senza condensa							
Altitudine	< 2000 m							
Collegamento	Cavo Socomec RJ12							

Riferimenti

Modello	Range di corrente nominale (A)	Range di copertura effettiva (A)	Ø (mm)	Codice
TR-10	25 ... 63	0,5 ... 75	10	4829 0555
TR-14	40 ... 160	0,8 ... 192	14	4829 0556
TR-21	63 ... 250	1,26 ... 300	21	4829 0557
TR-32	160 ... 600	3,2 ... 720	32	4829 0558

Modello	Range di corrente nominale (A)	Range di copertura effettiva (A)	Ø (mm)	Codice
iTR-10	25 ... 63	0,5 ... 75	10	4829 0655
iTR-14	40 ... 160	0,8 ... 192	14	4829 0656
iTR-21	63 ... 250	1,26 ... 300	21	4829 0657
iTR-32	160 ... 600	3,2 ... 720	32	4829 0658

Cavi di collegamento RJ12	Lunghezza del cavo (m)										Bobina 50 m + 100 connettori
	0.1	0.2	0.3	0.5	1	2	3	5	7	10	
Numero di cavi	Codice	Codice	Codice	Codice	Codice	Codice	Codice	Codice	Codice	Codice	Codice
1	-	-	-	-	4829 0611	4829 0612	4829 0613	4829 0602	-	4829 0603	4829 0601
3	4829 0580	4829 0581	4829 0582	4829 0595	4829 0583	4829 0584	4829 0606	4829 0607	4829 0608	4829 0609	-
4	-	-	-	4829 0596	4829 0588	4829 0589	-	-	-	-	-
6	4829 0590	4829 0591	4829 0592	4829 0597	4829 0593	4829 0594	-	-	-	-	-