

# Supporti barra

## Supporti unipolari a montaggio piatto



sb\_104.eps

Isolatori esagonali



sb\_117.eps

SB 205-206



sb\_118.eps

SB 3



sb\_106.eps

SB 2

### La soluzione ideale per

- > Distribuzione elettrica



### Conformità alle norme

- > IEC 61439-1
- > IEC 60865-1



### Punti di forza

- > Materiali isolanti
- > Robustezza del prodotto
- > Adattabilità

## Funzione

Con i supporti **barra isolati** SOCOMEC è possibile:

- montare e fissare le barre all'interno del quadro elettrico,
- resistere alle forze cui sono soggette le barre durante un cortocircuito.

## Vantaggi

### Materiali isolanti

La nostra gamma di supporti barre a montaggio piatto SB P con interasse fissa è realizzata con materiali isolanti. Questo materiale non presenta rischi in termini di distanza di isolamento e distanze di dispersione.

### Robustezza del prodotto

La maggior parte dei supporti barra è dotato di un collegamento a vite M8 che garantisce un'eccezionale robustezza all'intera struttura delle barre.

### Adattabilità

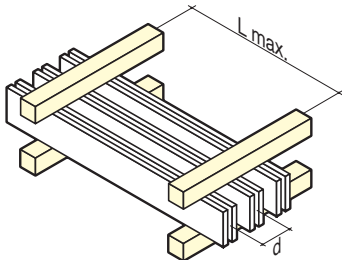
La distanza tra i punti di attacco delle barre è compatibile con tutte le cassette disponibili in commercio.

## Guida alla selezione

### Montaggio piatto



### Cosa occorre sapere



sb\_021\_b\_l\_x\_cataps

Il rispetto della distanza massima tra due supporti garantisce la tenuta dei supporti barra ai valori delle correnti di cortocircuito indicate. A questi valori può verificarsi una deformazione delle barre in rame. Queste deformazioni sono ammesse dalla norma IEC 61439-1 purché rispettino le distanze di isolamento.

# Supporti barra

Supporti unipolari a montaggio piatto

## Riferimenti

### Isolatori esagonali

Altezza H (mm)	Filettatura M	Da ordinare in multipli di	Femmina-femmina Riferimento	Maschio-femmina Riferimento	Maschio-maschio Riferimento
16	M4	10	-	5038 <b>1604</b>	5039 <b>1604</b>
16	M5	10	-	5038 <b>1605</b>	5039 <b>1605</b>
20	M4	10	5031 <b>2004</b>	-	-
20	M6	10	5031 <b>2006</b>	-	-
25	M5	10	-	5038 <b>2505</b>	5039 <b>2505</b>
25	M6	10	5031 <b>2506</b>	5038 <b>2506</b>	5039 <b>2506</b>
30	M6	10	5031 <b>3006</b>	-	-
30	M8	10	5031 <b>3008</b>	-	-
35	M6	10	5031 <b>3506</b>	-	-
35	M8	10	5031 <b>3508</b>	5038 <b>3508</b>	5039 <b>3508</b>
35	M10	10	5031 <b>3510</b>	5038 <b>3510</b>	5039 <b>3510</b>
40	M8	10	5031 <b>4008</b>	-	-
40	M10	10	5031 <b>4010</b>	-	-
45	M8	10	5031 <b>4508</b>	-	-
45	M10	10	5031 <b>4510</b>	-	-
50	M8	10	5031 <b>5008</b>	5038 <b>5008</b>	5039 <b>5008</b>
50	M10	10	5031 <b>5010</b>	5038 <b>5010</b>	5039 <b>5010</b>
50	M12	10	5031 <b>5012</b>	-	-
60	M10	10	5031 <b>6010</b>	5038 <b>6010</b>	5039 <b>6010</b>
65	M10	10	5031 <b>6510</b>	-	-
70	M12	10	5031 <b>7012</b>	-	-

### Tipo di supporto SB

Tipo di supporto	Tensione di isolamento (VAC)	Numero di barre	Larghezza barra (mm)	Da ordinare in multipli di	Riferimento
SB 2	690	1	32-40	6	5022 <b>0110</b>
SB 3 senza viti	690	1 ... 2	32-63	6	5023 <b>0111</b>
SB 3 pre-assemblato	690	1 ... 2	32-63	6	5023 <b>0110</b>
SB 205	1000	1 ... 3	100	6	5022 <b>5110</b>
SB 306	1000	1 ... 3	160	6	5023 <b>6110</b>

## Accessori

### Viti senza testa

Lunghezza (mm)	Filettatura	Da ordinare in multipli di	Riferimento
20	M6	20	5032 <b>2006</b>
20	M8	20	5032 <b>2008</b>
25	M6	20	5032 <b>2506</b>
25	M8	20	5032 <b>2508</b>
30	M6	20	5032 <b>3006</b>
30	M8	20	5032 <b>3008</b>
40	M8	20	5032 <b>4008</b>
40	M10	20	5032 <b>4010</b>
50	M12	20	5032 <b>5012</b>



sb\_121.eps

## Caratteristiche

### Isolatori esagonali

Altezza H (mm)	Filettatura M	Tensione nominale (V) AC/DC	Tensione di isolamento (VAC)		Caratteristiche meccaniche (daN)		Coppia di serraggio max. (Nm)
			50 Hz 1 min.	Picco	Flessione	Trazione	
16	M4	500	3000	5500	100	150	3
16	M5	500	3000	5500	100	150	6
20	M4	500	3000	5500	70	170	9
20	M6	500	3000	5500	100	190	8
25	M5	500	3000	5500	180	400	6
25	M6	500	3000	5500	170	370	12
30	M6	1000	6000	11000	200	650	22
30	M8	1000	6000	11000	360	800	40
35	M6	1400	9000	16000	230	720	25
35	M8	1400	9000	16000	380	900	42
35	M10	1400	9000	16000	320	800	44
40	M8	2000	12000	21500	620	1200	50
40	M10	2000	12000	21500	620	1100	60
45	M8	2000	12000	21500	550	1200	55
45	M10	2000	12000	21500	550	1100	65
50	M8	2000	12000	21500	650	1800	60
50	M10	2000	12000	21500	650	1700	70
50	M12	2000	12000	21500	660	1300	130
60	M10	2400	12000	27000	560	1600	85
65	M10	2400	12000	27000	750	1600	90
70	M12	2400	12000	27000	750	1500	135

# Supporti barra

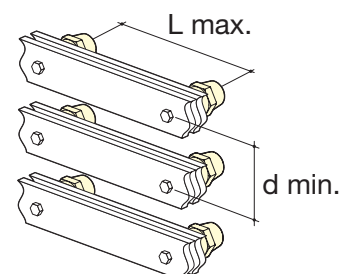
Supporti unipolari a montaggio piatto

## Caratteristiche (seguito)

### Isolatori esagonali

#### Caratteristiche generali

Altezza H (mm)	Filettatura	Barra per quantità	L max. (supporto barre in mm) per						d min. (mm)	Iz (A) (1)
			I <sub>sc</sub> di picco	24 kA	48 kA	63 kA	82 kA	114 kA		
			I <sub>sc</sub> eff.	12 kA	23 kA	30 kA	39 kA	52 kA		
20	M4	15 x 5 x 1	400	100					45	220
20	M4	20 x 5 x 1	400	100					45	280
25	M6	15 x 5 x 1	550	135					45	220
25	M6	20 x 5 x 1	525	135					45	280
25	M6	25 x 5 x 1	575	145					50	330
30	M6	15 x 5 x 1	675	165					45	220
30	M6	20 x 5 x 1	650	165					45	280
30	M6	25 x 5 x 1	725	175	105				50	330
30	M8	15 x 5 x 1	850	250	155				45	220
30	M8	20 x 5 x 1	1000	250	155				45	280
30	M8	25 x 5 x 1	1000	275	170	100			50	330
35	M6	15 x 5 x 1	700	175	100				45	220
35	M6	20 x 5 x 1	675	170	100				45	280
35	M6	25 x 5 x 1	750	175	110				50	330
35	M8	15 x 5 x 1	850	275	160				45	220
35	M8	20 x 5 x 1	1000	275	160				45	280
35	M8	25 x 5 x 1	1000	300	175	105			50	330
35	M8	32 x 5 x 1	1000	325	175	110			55	410
35	M10	20 x 5 x 1	850	200	125				45	280
35	M10	25 x 5 x 1	950	225	135				50	330
35	M10	32 x 5 x 1	1000	250	150				55	410
40	M8	20 x 5 x 1	1000	325	175	110			45	280
40	M8	25 x 5 x 1	1000	350	200	125			50	330
40	M8	32 x 5 x 1	1000	375	225	135			55	410
40	M10	20 x 5 x 1	1000	325	175	110			45	280
40	M10	25 x 5 x 1	1000	350	200	125			50	330
40	M10	32 x 5 x 1	1000	375	225	135			55	410
45	M8	25 x 5 x 1	1000	425	250	150			50	330
45	M8	32 x 5 x 1	1000	475	175	160			55	410
45	M8	50 x 5 x 1	1000	625	350	200	110		75	600
45	M10	25 x 5 x 1	1000	425	250	145			50	330
45	M10	32 x 5 x 1	1000	450	250	160			55	410
45	M10	50 x 5 x 1	1000	600	350	200	110		75	600
50	M8	25 x 5 x 1	1000	450	250	155			50	330
50	M8	32 x 5 x 1	1000	475	275	170			55	410
50	M8	50 x 5 x 1	1000	650	375	225	115		75	600
50	M10	32 x 5 x 1	1000	525	300	175			55	410
50	M10	50 x 5 x 1	1000	700	400	225	125		75	600
60	M10	50 x 5 x 1	1000	700	400	225	125		75	600
65	M10	50 x 5 x 1	1000	775	450	250	135		75	600



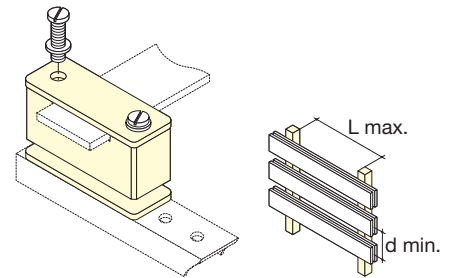
sb\_164\_a\_1\_x\_cat

(1) Corrente nominale ammissibile della barra per una temperatura nel quadro elettrico compresa tra 45°C e 80°C. Per altre configurazioni di montaggio, contattateci.

### SB 2

Supporto	I <sub>sc</sub> di picco	L max. (supporto barre in mm) per					d min. (mm)	Iz (A) <sup>(1)</sup>
		24 kA	48 kA	63 kA	82 kA	114 kA		
	I <sub>sc</sub> eff.	12 kA	23 kA	30 kA	39 kA	52 kA		
	<b>Barra per quantità</b>							
SB 2	32 x 5 x 1	1000	750	575	450	300	70	410
SB 2	40 x 5 x 1	1000	950	700	550	400	70	500

(1) Corrente nominale ammissibile della barra per una temperatura nel quadro elettrico compresa tra 45°C e 80°C.  
Per altre configurazioni di montaggio, contattateci.

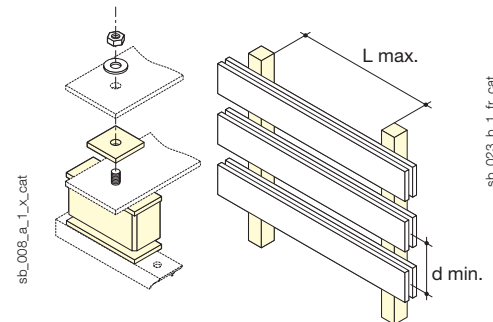


sb\_150\_a\_1\_x\_cat

### SB 3

I <sub>sc</sub> di picco	L max. (supporto barre in mm) per					d min. (mm)	Iz (A) <sup>(1)</sup>	
	24 kA	48 kA	63 kA	82 kA	114 kA			
I <sub>sc</sub> eff.	12 kA	23 kA	30 kA	39 kA	52 kA			
	<b>Barra per quantità</b>							
32 x 5 x 2	1000	1000	925	700	500	70	580	
40 x 5 x 2	1000	1000	1000	1000	1000	70	700	
50 x 5 x 2	1000	1000	1000	925	675	75	850	
63 x 5 x 2	1000	1000	1000	1000	1000	85	1000	

(1) Corrente nominale ammissibile della barra per una temperatura nel quadro elettrico compresa tra 45°C e 80°C.  
Per altre configurazioni di montaggio, contattateci.

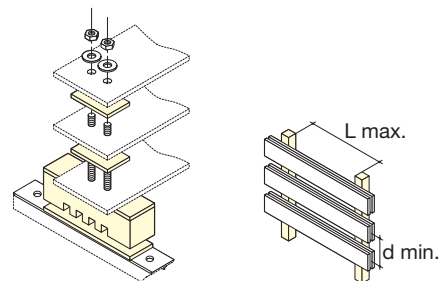


sb\_008\_a\_1\_x\_cat

sb\_023\_b\_1\_fr\_cat

### SB 205 - SB 206

Supporto	I <sub>sc</sub> di picco	L max. (supporto barre in mm) per						d min. (mm)	Iz (A)
		48 kA	63 kA	82 kA	114 kA	152 kA	165 kA		
	I <sub>sc</sub> eff.	12,5 kA	23 kA	30 kA	40 kA	50 kA	75 kA		
	<b>Barra per quantità</b>								
SB 205	100 x 10 x 1	1000	800	475	250	150	125	125	1550
SB 205	100 x 10 x 2	1000	800	475	250	150	125	125	2750
SB 205	100 x 10 x 3	1000	800	475	250	150	125	125	3850
SB 306	160 x 10 x 1	1000	1000	625	350	200	150	175	2350
SB 306	160 x 10 x 2	1000	1000	625	350	200	150	175	4150
SB 306	160 x 10 x 3	1000	1000	625	350	200	150	175	5800



sb\_152\_a\_1\_x\_cat

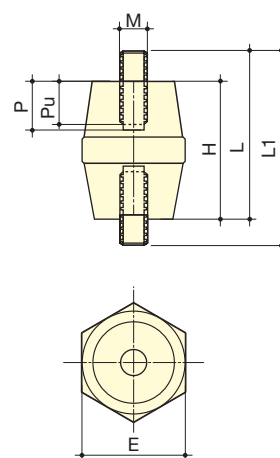
# Supporti barra

Supporti unipolari a montaggio piatto

## Dimensioni

### Isolatori esagonali

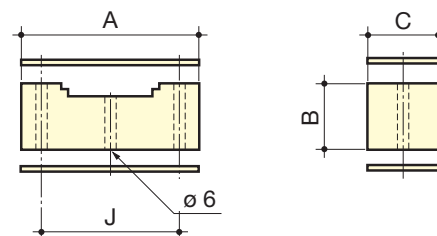
Altezza H (mm)	Filettatura M	Profondità		Diametro E (mm)	Lunghezza	
		P (mm)	Pu (mm)		L (mm)	L1 (mm)
16	M4	6	5	14	26	36
16	M5	6	5	14	26	36
20	M4	8	5,5	19	-	-
20	M6	8	5,5	19	-	-
25	M5				35	45
25	M6	10	7	25	35	45
30	M6	10	7	33	-	-
30	M8	12	9	33	-	-
35	M6	12	9	33	-	-
35	M8	12	9	33	50	65
35	M10	12	9	33	65	95
40	M8	15	12	40	-	-
40	M10	15	12	40	-	-
45	M8	15	12	41	-	-
45	M10	15	12	41	-	-
50	M8	20	17	46	75	100
50	M10	20	17	46	80	110
50	M12	20	17	46	-	-
60	M10	20	17	50	85	110
65	M10	20	17	55	-	-
70	M12	25	21	55	-	-



sb\_224\_a\_1\_fr\_cat.eps

### SB 2

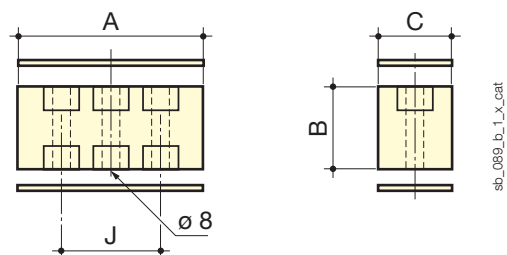
Supporto	A	B	C	J
SB 2	68	23	23,5	50



sb\_014\_c\_1\_x\_cat

## SB 3

Supporto	A	B	C	J
SB 3 senza viti	65	32	28	36
SB 3 con viti	65	32	28	36



## Dimensioni

