

Ripartitori

Sistema di distribuzione



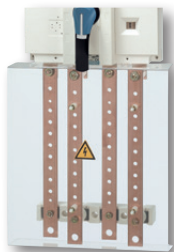
Ripartitori unipolari

repar_043.eps



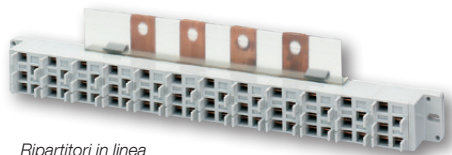
Barra di distribuzione multipolare

repar_044.eps



Ripartitori per dispositivi di sezionamento SOCOMEC

repar_020.psd



Ripartitori in linea

repar_028.eps

La soluzione ideale per

- › Distribuzione elettrica



Punti di forza

- › Gamma ampia
- › Facile integrazione
- › Gamma IEC e UL

Conformità alle norme

- › IEC 61439-1
- › IEC 60947-7-1
- › UL 1953
- › UL 1059



Funzione

I **ripartitori** SOCOMEC assicurano un facile collegamento dei conduttori. Si montano a valle di un sezionatore, di un commutatore, di un sezionatore con fusibili o di qualsiasi dispositivo di protezione sul mercato.

Vantaggi

Gamma ampia

Questa ampia gamma dispone del sistema di ripartizione su misura per ogni esigenza:

- 13 modelli unipolari, 4 modelli multipolari e 2 modelli monoblocco per cavi in rame e alluminio per collegamento diretto o a spina
- 1 ripartitore di fila IP20
- 4 modelli di ripartitori per il collegamento a capicorda.

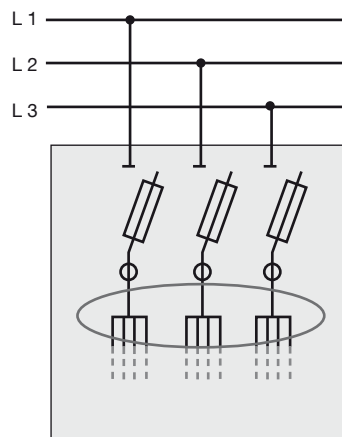
Gamma IEC e UL

La nostra gamma di ripartitori unipolari è conforme alle norme IEC e UL.

Facile integrazione

Le dimensioni compatte dei ripartitori unipolari e multipolari per collegamento diretto o a spina assicurano una facile integrazione nell'apparecchiatura.

Applicazione



repar_045_a_1_X_Cat.ai

Ripartitori unipolari IEC/UL

Caratteristiche generali

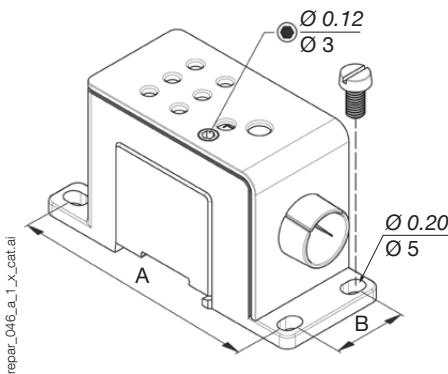


- Materiale: alluminio stagnato.
- Per conduttori: alluminio o rame.
- Connessione IP20.
- Fissaggio L1, L2, L3, e N mediante chiave a brugola.
- Montaggio su guida DIN.
- Clip di montaggio su guida DIN.
- Montaggio su fondo piastra.
- Clip di montaggio per ripartitori multipli.

Riferimenti

Tipo	Corrente nominale (A)				Riferimenti
	IEC		UL		
	Cavo in rame	Cavo in alluminio	Cavo in rame	Cavo in alluminio	
Tipo 1	80	63	85	65	54UL 1008
Tipo 2	125	100	115	90	54UL 1012
Tipo 3	175	135	175	135	54UL 1017
Tipo 4	250	200	255	205	54UL 1025
Tipo 5	415	36	380	310	54UL 1040

Dimensioni



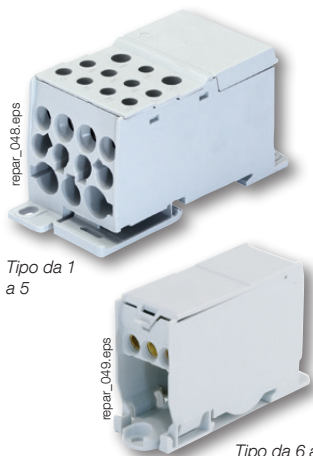
Tipo	Unità di misura	A x L x P	Montaggio	
			A	B
Tipo 1	poll.	1,93 x 1,417 x 3,524	3,118	0,914
	mm	49 x 36 x 89,5	79,2	23,2
Tipo 2	poll.	1,93 x 1,417 x 3,524	3,118	0,914
	mm	49 x 36 x 89,5	79,2	23,2
Tipo 3	poll.	2,09 x 1,417 x 3,898	3,492	0,914
	mm	53 x 36 x 99	88,7	23,2
Tipo 4	poll.	2,39 x 2,126 x 4,488	4,063	1,622
	mm	60,7 x 54 x 114	103,7	41,2
Tipo 5	poll.	2,39 x 2,126 x 4,488	4,063	1,622
	mm	60,7 x 54 x 114	103,7	41,2

Cablaggio e caratteristiche elettriche

Tipo	Cavi rigidi/multipolari		Cavi flessibili/crimpati		Tensione secondo la norma IEC 60947-7-1		Tensione secondo la norma UL 1953		Resistenza al cortocircuito		
	Collegamento IEC	Collegamento UL	Collegamento IEC	Collegamento UL	AC (V)	DC (V)	AC (V)	DC (V)	I _{low} (kA)	I _{pk} (kA)	SCCR (kA)
Tipo 1	1 x 2,5 - 25 mm ²	14 - 3 AWG	1 x 2,5 - 25 mm ²	14 - 3 AWG	1000	1500	1000	1000	3	35	100
	6 x 2,5 - 10 mm ²	14 - 8 AWG	6 x 2,5 - 6 mm ²	14 - 10 AWG					6	36,1	
Tipo 2	1 x 2,5 - 50 mm ²	14 - 1 AWG	1 x 2,5 - 35 mm ²	14 - 2AWG					8,4	40,8	
	6 x 2,5 - 25 mm ²	14 - 4 AWG	6 x 2,5 - 16 mm ²	14 - 6 AWG					14,4	47,7	
Tipo 3	1 x 2,5 - 70 mm ²	14 - 2/0 AWG	1 x 2,5 - 50 mm ²	14 - 1/0 AWG					28,8	57,2	
	6 x 2,5 - 25 mm ²	14 - 4 AWG	6 x 2,5 - 16 mm ²	14 - 6 AWG							
Tipo 4	1 x 35 - 120 mm ²	2 - 250 kcmil	1 x 35 - 95 mm ²	2 - 4/0 AWG							
	6 x 2,5 - 35 mm ²	14 - 2 AWG	6 x 2,5 - 25 mm ²	14 - 4 AWG							
Tipo 5	1 x 70 - 240 mm ²	2/0 - 500 kcmil	1 x 70 - 185 mm ²	2/0 - 400 kcmil							
	6 x 2,5 - 35 mm ²	14 - 8 AWG	6 x 2,5 - 25 mm ²	14 - 4 AWG							

Ripartitori unipolari IEC/UR

Caratteristiche generali



Tipo da 1 a 5

Tipo da 6 a 8

- Materiale: alluminio rivestito dal tipo 1 al tipo 5, rame dal tipo 6 al tipo 8.
- Per i conduttori: alluminio o rame dal tipo 1 al tipo 5, rame dal tipo 6 al tipo 8.
- Connessione IP20.
- Montaggio su guida DIN.
- Montaggio su fondo piastra.

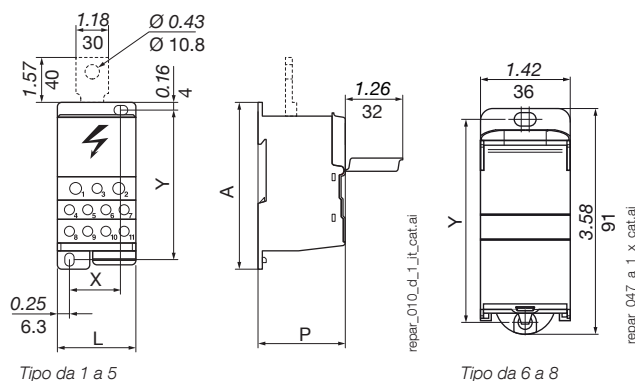
Riferimenti

Tipo	Corrente nominale (A)				Riferimenti
	IEC		UR		
	Cavo in rame	Cavo in alluminio	Cavo in rame	Cavo in alluminio	
Tipo 1	125	100	115	90	5411 0112
Tipo 2	125	100	115	90	5411 0113
Tipo 3	175	135	175	135	5411 0117
Tipo 4	250	200	255	-	5411 0125
Tipo 5	400	300	-	-	5411 0140
Tipo 6	125	-	-	-	5411 0111
Tipo 7	175	-	-	-	5411 0116
Tipo 8	250	-	-	-	5411 0124

Accessori	Riferimenti
Collegamento per tipo 4	5410 0025
Collegamento per tipo 5	5410 0040

Staffe di fissaggio per montaggio diretto sui poli del dispositivo di sezionamento

Dimensioni



Tipo da 1 a 5

Tipo da 6 a 8

Ripartitori con collegamento diretto o con innesti IP20 per montaggio su guida DIN simmetrica.

Tipo	Unità di misura	Dimensioni		Montaggio	
		A x L x P	Y	X	
Tipo 1	poll.	2,91 x 1,06 x 1,81	2,44	0,157	
	mm	74 x 27 x 46	62	4	
Tipo 2	poll.	2,80 x 1,77 x 1,69	2,386	0,685	
	mm	71 x 45 x 43	60,6	17,4	
Tipo 3	poll.	2,80 x 1,77 x 1,69	2,386	0,685	
	mm	71 x 45 x 43	60,6	17,4	
Tipo 4	poll.	3,74 x 1,75 x 1,93	3,836	1,165	
	mm	95 x 44,5 x 49	86	29,6	
Tipo 5	poll.	3,74 x 1,75 x 1,93	3,836	1,165	
	mm	95 x 44,5 x 49	86	29,6	
Tipo 6	poll.	3,58 x 1,06 x 2,01	3,22	-	
	mm	91 x 27 x 51	81,7	-	
Tipo 7	poll.	3,58 x 1,42 x 2,01	3,22	-	
	mm	91 x 36 x 51	81,7	-	
Tipo 8	poll.	3,58 x 1,77 x 2,01	3,22	-	
	mm	91 x 45 x 51	81,7	-	

Cablaggio e caratteristiche elettriche

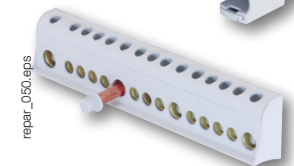
Tipo	Cavi rigidi/multipolari		Cavi flessibili/crimpato		Tensione secondo la norma IEC 60947-7-1		Tensione secondo la norma UL 1059		Resistenza al cortocircuito									
	Collegamento IEC	Collegamento UL	Collegamento IEC	Collegamento UL	AC (V)	DC (V)	AC (V)	DC (V)	I _{cw} (kA)	I _{pk} (kA)								
Tipo 1	1 x 10 - 35 mm ²	1 x 8 - 2 AWG	1 x 10 - 35 mm ²	1 x 8 - 2 AWG	1000	1500	600	600	4,2	30								
	1 x 2,5 - 25 mm ²	1 x 14 - 4 AWG	1 x 2,5 - 16 mm ²	1 x 14 - 6 AWG														
	6 x 2,5 - 25 mm ²	6 x 14 - 4 AWG	6 x 2,5 - 16 mm ²	6 x 14 - 6 AWG														
1 x 10 - 35 mm ²	1 x 8 - 2 AWG	1 x 10 - 35 mm ²	1 x 8 - 2 AWG	21					51									
10 x 2,5 - 16 mm ²	10 x 14 - 4 AWG	10 x 2,5 - 10 mm ²	10 x 14 - 6 AWG															
1 x 10 - 70 mm ²	1 x 8 - 2/0 AWG	1 x 10 - 50 mm ²	1 x 8 - 1/0 AWG															
Tipo 2	1 x 10 - 35 mm ²	1 x 8 - 2 AWG	1 x 10 - 35 mm ²	1 x 8 - 2 AWG			1000	1500	600	600	11	30						
	10 x 2,5 - 16 mm ²	10 x 14 - 4 AWG	10 x 2,5 - 10 mm ²	10 x 14 - 6 AWG														
	1 x 10 - 70 mm ²	1 x 8 - 2/0 AWG	1 x 10 - 50 mm ²	1 x 8 - 1/0 AWG														
Tipo 3	10 x 2,5 - 16 mm ²	10 x 14 - 4 AWG	10 x 2,5 - 10 mm ²	10 x 14 - 6 AWG							1000	1500	600	600	21	51		
	1 x 35 - 120 mm ²	1 x 2 - 250 kcmil	1 x 35 - 95 mm ²	1 x 2 - 4/0 AWG														
	2 x 2,5 - 35 mm ²	2 x 14/2 AWG	2 x 2,5 - 25 mm ²	2 x 14 - 4 AWG														
Tipo 4	5 x 2,5 - 16 mm ²	5 x 14 - 6 AWG	5 x 2,5 - 16 mm ²	5 x 14 - 6 AWG	1000	1500			600	600					4,2	25		
	4 x 2,5 - 10 mm ²	4 x 14 - 8 AWG	4 x 2,5 - 10 mm ²	4 x 14 - 8 AWG														
	1 x 95 - 185 mm ²	-	1 x 95 - 150 mm ²	-														
Tipo 5	2 x 2,5 - 35 mm ²	-	2 x 2,5 - 25 mm ²	-									1000	1500	600	600	8,4	36
	5 x 2,5 - 16 mm ²	-	5 x 2,5 - 16 mm ²	-														
	4 x 2,5 - 10 mm ²	-	4 x 2,5 - 10 mm ²	-														
Tipo 6	2 x 10 - 35 mm ²	-	2 x 6 - 25 mm ²	-			1000	1500	600	600							14,4	60
	2 x 2,5 - 25 mm ²	-	2 x 1,5 - 16 mm ²	-														
	6 x 1,5 - 16 mm ²	-	6 x 1,5 - 10 mm ²	-														
Tipo 7	2 x 25 - 70 mm ²	-	2 x 16 - 50 mm ²	-							1000	1500			600	600	8,4	36
	3 x 2,5 - 25 mm ²	-	3 x 1,5 - 16 mm ²	-														
	8 x 1,5 - 16 mm ²	-	8 x 1,5 - 10 mm ²	-														
Tipo 8	1 x 35 - 120 mm ²	-	1 x 25 - 95 mm ²	-	1000	1500			600	600							14,4	60
	1 x 1,5 - 50 mm ²	-	1 x 1,5 - 35 mm ²	-														
	4 x 1,5 - 16 mm ²	-	4 x 1,5 - 10 mm ²	-														
Tipo 8	8 x 2,5 - 25 mm ²	-	8 x 2,5 - 16 mm ²	-									1000	1500	600	600	14,4	60
	1 x 1,5 - 50 mm ²	-	1 x 1,5 - 35 mm ²	-														
	4 x 1,5 - 16 mm ²	-	4 x 1,5 - 10 mm ²	-														

Ripartitori multipolari con barrette IEC

Caratteristiche generali



Tipo da 1 a 4



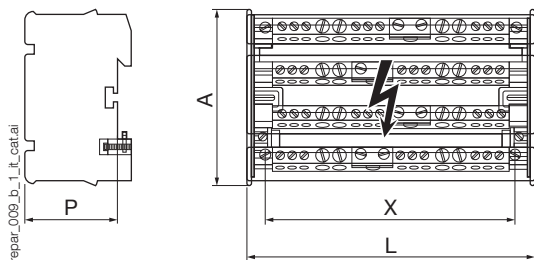
Barrette aggiuntive

- Materiale: ottone grezzo.
- Per conduttori: rame.
- Montaggio su guida DIN.
- Clip di montaggio su guida DIN.
- Montaggio su fondo piastra.
- Barre isolate supplementari.
- Tappo reversibile.

Riferimenti

Tipo	Corrente nominale (A)	N° di poli	N° di collegamenti	Riferimenti
Tipo 1	100	3/4	7	5421 4010
Tipo 2	125		12	5421 4011
Tipo 3	125		15	5421 4012
Barrette aggiuntive				Riferimenti
7 collegamenti				5421 1010
12 collegamenti				5421 1012
15 collegamenti				5421 1013

Dimensioni



Tipo	Unità di misura	A x L x P	Montaggio X
Tipo 1	poll.	4,11 x 2,84 x 1,96	2,126
	mm	104,5 x 72,2 x 49,7	54
Tipo 2	poll.	4,11 x 5,01 x 1,96	4,291
	mm	104,5 x 127,2 x 49,7	109
Tipo 3	poll.	4,11 x 6,90 x 1,96	4,646
	mm	104,5 x 175,2 x 49,7	118
Tipo 4	poll.	4,11 x 6,43 x 1,96	4,055
	mm	104,5 x 163,2 x 49,7	103

Cablaggio e caratteristiche elettriche

Tipo	Cavi rigidi/multipolari	Cavi flessibili/crimpati	Tensione secondo la norma IEC 60947-7-1		Resistenza al cortocircuito	
			AC (V)	DC (V)	I _{cw} (kA)	I _{pk} (kA)
Tipo 1	2 x 2,5/25 mm ²	2 x 1,5/16 mm ²	690	1000	3	24
	5 x 1,5/16 mm ²	5 x 1,5/10 mm ²				
Tipo 2	1 x 10/35 mm ²	1 x 4/25 mm ²			4,2	26
	7 x 2,5/25 mm ²	7 x 1,5/16 mm ²				
Tipo 3	4 x 1,5/16 mm ²	4 x 1,5/10 mm ²			4,2	28
	1 x 10/35 mm ²	1 x 6/35 mm ²				
Tipo 4	3 x 6/35 mm ²	3 x 4/25 mm ²			8,4	36
	11 x 1,5/16 mm ²	11 x 1,5/10 mm ²				
	1 x 25/70 mm ²	1 x 16/50 mm ²				
	3 x 10/35 mm ²	3 x 4/25 mm ²				
	8 x 2,5/25 mm ²	8 x 1,5/16 mm ²				

Barretta di terra

Riferimenti

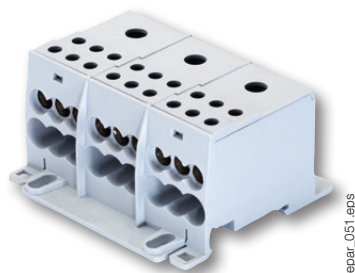
Fissaggio mediante	N° di circuiti di uscita per sezione (mm ²)	Materiale	L (mm)	Ordinare in multipli di	Riferimento
2x viti M4	10 x 16 + 2 x 35	Ottone	120	10	5414 0120
2x viti M6	41 x 16 + 2 x 35	Ottone	470	10	5414 0470



barre_C06.eps

Ripartitori multipolari monoblocco IEC/UR

Caratteristiche generali



Ripartitore multipolare monoblocco
175 A 3 P

- Materiale: ottone grezzo per 125 A, rame stagnato per 175 A.
- Per conduttori: alluminio o rame (solo 175).
- Connessione IP20.
- Montaggio su guida DIN.

Riferimenti

Corrente nominale (A)	N° di poli	Corrente nominale (A)				Riferimenti
		IEC		UL		
		Cavo in rame	Cavo in alluminio	Cavo in rame	Cavo in alluminio	
125	4	125	-	-	-	5411 4112
175	3	175	135	175	135	5411 3017

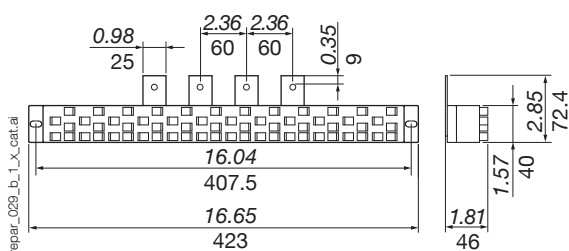
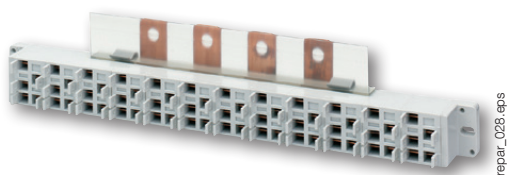
Dimensioni

Corrente nominale (A)	Unità di misura	A x L x P	Montaggio	
			A	B
125	poll.	2,93 x 3,86 x 1,93	2,48	2,323 - 2,795
	mm	74,5 x 98 x 49	63	59 - 71
175	poll.	2,8 x 3,15 x 1,69	2,382	2,07
	mm	71 x 80 x 43	60,6	52,5

Cablaggio e caratteristiche elettriche

Corrente nominale (A)	Cavi rigidi/multipolari		Cavi flessibili/crimpati		Tensione secondo la norma IEC 60947-7-1		Tensione secondo la norma UL 1059		Resistenza al cortocircuito	
	Collegamento IEC	Collegamento UL	Collegamento IEC	Collegamento UL	AC (V)	DC (V)	AC (V)	DC (V)	I _{cc} (kA)	I _{pk} (kA)
125	1 x 6 - 35 mm ²	-	1 x 6 - 25 mm ²	-	690	1000	600	600	4,2	25
	2 x 4 - 16 mm ²		2 x 4 - 10 mm ²							
	5 x 1,5 - 6 mm ²		5 x 1,5 - 6 mm ²							
175	1 x 10 - 70 mm ²	1 x 8 - 2/0 AWG	1 x 10 - 50 mm ²	1 x 8 - 1/0 AWG	1000	1500			11	30
	6 x 2,5 - 16 mm ²	6 x 14 - 4 AWG	6 x 2,5 - 10 mm ²	6 x 14 - 6 AWG						

Ripartitore di fila con connettori IP20



Riferimenti

Corrente nominale (A)	Lunghezza	Con cavi di collegamento ⁽¹⁾	I _{cc} (kA eff.)	Riferimento
250 ⁽²⁾	1 linea	Sì	10	5421 2426
250 ⁽²⁾	1 linea	No	10	5421 2426

(1) Fornito con cavo di collegamento 6 mm², L = 120 mm, 12 connettori neri, 12 connettori blu.
(2) I circuiti di uscita devono essere ripartiti sulla totalità del numero di uscite

Accessori

Cavi

Corrente nominale (A)	Tipo di cavo	Lunghezza (mm)	Colore	Ordinare in multipli di	Riferimento
40	6 mm ²	120	Blu	10	5421 1006
40	6 mm ²	120	Nero	10	5421 1016
40	6 mm ²	320	Blu	10	5421 1106
40	6 mm ²	320	Nero	10	5421 1116
63	10 mm ²	320	Blu	10	5421 1101
63	10 mm ²	320	Nero	10	5421 1111

Connettori plug-in

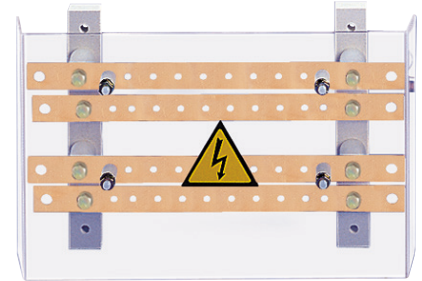
Tipo di connettore	Ordinare in multipli di	Riferimento
1,5 - 2,5 mm ²	20	5421 0025
4 - 6 mm ²	20	5421 0125

Collegamento tramite capicorda

Ripartitore multipolare

Riferimenti

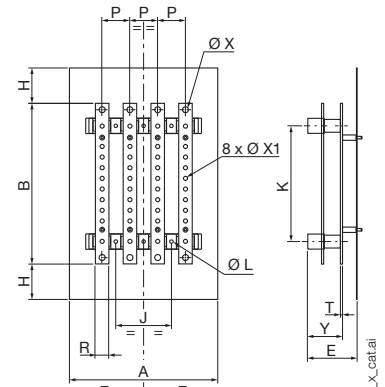
Corrente nominale (A)	N° di poli	I _{cc} (kA eff.)	N° di circuiti di uscita per sezione (mm ²)	Riferimento
160	3 P	10	2 x 95 + 8 x 25	5412 3016
160	4 P	10	2 x 95 + 8 x 25	5412 4016
250	3 P	15	2 x 150 + 8 x 50	5412 3025
250	4 P	15	2 x 150 + 8 x 50	5412 4025
400	3 P	21	2 x 240 + 8 x 95	5412 3040
400	4 P	21	2 x 240 + 8 x 95	5412 4040
630	3 P	21	2 x 300 + 8 x 150	5412 3063
630	4 P	21	2 x 300 + 8 x 150	5412 4063



repar_007_aps

Dimensioni (mm)

Corrente nominale (A)	N° di poli	Unità di misura	A	B	E	H	J	K	Ø L	P	R	T	Ø X	Ø X1	Y
160	3 P	poll.	6,06	11,26	2,87	1,83	4,80	8,15	0,26	1,42	0,79	0,16	0,35	0,24	2,13
		mm	154	286	73	46,5	122	207	6,5	36	20	4	9	6	54
160	4 P	poll.	7,48	11,26	2,87	1,83	6,22	8,15	0,26	1,42	0,79	0,16	0,35	0,24	2,13
		mm	190	286	73	46,5	158	207	6,5	36	20	4	9	6	54
250	3 P	poll.	8,27	12,09	3,27	2,26	1,97	8,7	0,28	1,97	0,98	0,16	0,43	0,31	2,20
		mm	210	307	83	57,5	50	222	7	50	25	4	11	8	56
250	4 P	poll.	8,27	12,09	3,27	2,26	1,97	8,7	0,28	1,97	0,98	0,16	0,43	0,31	2,20
		mm	260	307	83	57,5	100	222	7	50	25	4	11	8	56
400	3 P	poll.	11,06	14,76	4,57	3,25	2,56	10,63	0,31	2,56	1,26	0,20	0,57	0,33	3,23
		mm	281	375	116	82,5	65	270	8	65	32	5	14,5	8,5	82
400	4 P	poll.	13,62	14,76	4,57	3,25	5,12	10,63	0,31	2,56	1,26	0,20	0,57	0,33	3,23
		mm	346	375	116	82,5	130	270	8	65	32	5	14,5	8,5	82
630	3 P	poll.	10,67	17,24	4,61	3,56	2,56	13,11	0,31	2,56	1,57	0,24	0,57	0,41	3,27
		mm	271	438	117	90,5	65	333	8	65	40	6	14,5	10,5	83
630	4 P	poll.	13,62	17,24	4,61	3,56	5,12	13,11	0,31	2,56	1,57	0,24	0,57	0,41	3,27
		mm	346	438	117	90,5	130	333	8	65	40	6	14,5	10,5	83



repar_004_c_1_X_cattai

Ripartitore con collegamento tramite capicorda, protezione frontale contro i contatti accidentali.

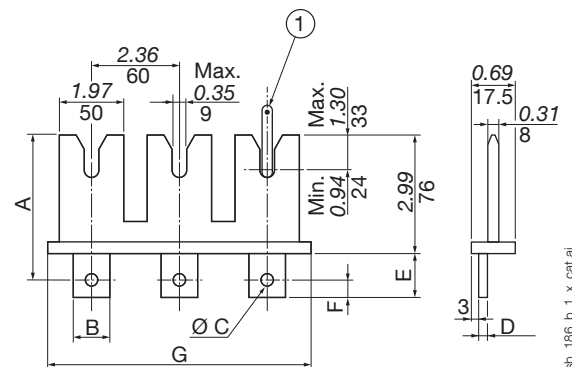
Plug-in per barre da 5 a 6,3 mm

Riferimenti

Corrente nominale (A)	N° di poli	Riferimento
125/160	3 P	3699 3P16
	4 P	3699 6P16
250/400	3 P	3699 3P39
	4 P	3699 6P39
630/800	3 P	3699 3P80
	4 P	3699 6P80

Dimensioni (mm)

Corrente nominale (A)	N° di poli	Unità di misura	A	B	C	D	E	F	G
125/160	3 P	poll.	3,90	0,79	M8	0,12	0,91	0,39	7,32
		mm	99	20		3	23	10	186
	4 P	poll.	3,90	0,79		0,12	0,91	0,39	9,76
		mm	99	20		3	23	10	248
250/400	3 P	poll.	4	0,79	M10	0,16	1,10	0,49	7,32
		mm	101,5	25		4	28	12,5	186
	4 P	poll.	4	0,98		0,16	1,10	0,49	9,76
		mm	101,5	25		4	28	12,5	248
630/800	3 P	poll.	4	0,98	M10	0,16	1,10	0,49	7,32
		mm	101,5	25		4	28	12,5	186
	4 P	poll.	4	0,98		0,16	1,10	0,49	9,76
		mm	101,5	25		4	28	12,5	248



1. Barre di spessore da 5 a 6,3 mm.

sb_186_b_1_X_cattai

Collegamento tramite capicorda (seguito)

Ripartitore multipolare a scala

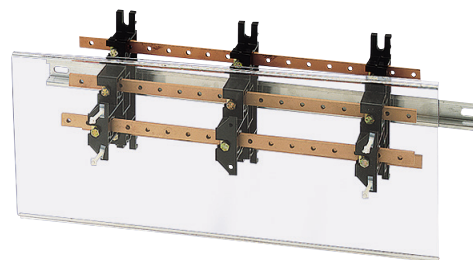
Riferimenti

Corrente nominale (A)	L (mm)	N° di poli	I _{cc} (kA eff.)	N° di staffe	Ripartitore	
					Riferimenti	Calotta di protezione
160	270	4 P	25	2	5028 0421	5028 0411
160	420	4 P	17	2	5028 0451	5028 0412
160	620	4 P	20	3	5028 0471	5028 0413
250	270	4 P	30	2	5028 0423	5028 0411
250	420	4 P	22	2	5028 0453	5028 0412
250	620	4 P	18	3	5028 0473	5028 0413
400	270	4 P	24	2	5028 0425	5028 0411
400	420	4 P	21	2	5028 0455	5028 0412
400	620	4 P	13	3	5028 0475	5028 0413

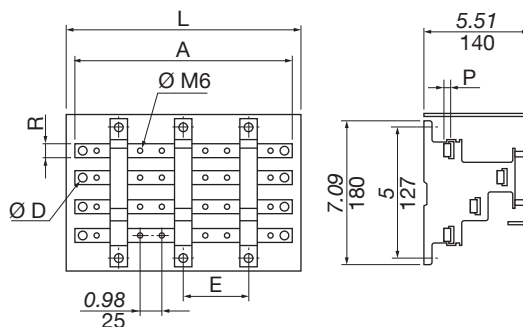
Tipo	Imb.	Riferimento
Adattatore distanziatore delle calotte di protezione	1	5028 0415

Dimensioni (mm)

Corrente nominale (A)	N° di partenze	Unità di misura	A	Ø D	E	L	P	R
160	9	poll.	9,84	0,31	5,91	10,63	0,20	0,59
		mm	250	8	150	270	5	15
	15	poll.	15,75	0,31	11,81	16,54	0,20	0,59
		mm	400	8	300	420	5	15
	21	poll.	23,62	0,31	9,84	24,41	0,20	0,59
		mm	600	8	250	620	5	15
250	9	poll.	9,84	0,39	5,91	10,63	0,20	0,79
		mm	250	10	150	270	5	20
	15	poll.	15,75	0,39	11,81	16,54	0,20	0,79
		mm	400	10	300	420	5	20
	21	poll.	23,62	0,39	9,84	24,41	0,20	0,79
		mm	600	10	250	620	5	20
400	8	poll.	8,86	0,47	5,91	10,63	0,20	1,26
		mm	225	12	150	270	5	32
	14	poll.	14,76	0,47	11,81	16,54	0,20	1,26
		mm	375	12	300	420	5	32
	20	poll.	24,41	0,47	9,84	24,41	0,20	1,26
		mm	620	12	250	620	5	32



repar_012.eps



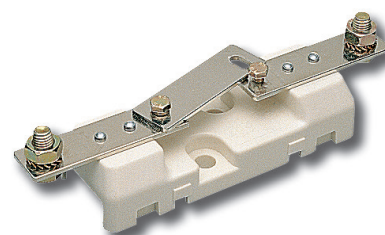
repar_040_b_1_x_cat.ai

Ripartitore a scala, con fori filettati, con fissaggio su guida DIN simmetrica. Viene fornito montato in fabbrica e senza calotta di protezione.

Neutro sezionabile

Riferimenti

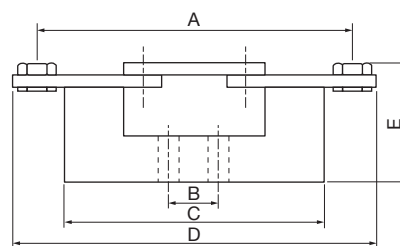
Corrente nominale (A)	Tipo di collegamento	Riferimento
160	Collegamento tramite capicorda	NB16 0000
250	Collegamento tramite capicorda	NB25 0000
400	Collegamento tramite capicorda	NB40 0000
630	Collegamento tramite capicorda	NB63 0000



repar_030.eps

Dimensioni (mm)

Corrente nominale (A)	Unità di misura	A	B	C	D	E	Larghezza max.
160	poll.	3,94	0,98	3,35	4,61	1,77	1,26
	mm	100	25	85	117	45	32
250	poll.	5,91	0,98	4,72	6,81	1,77	1,26
	mm	150	25	120	173	45	32
400	poll.	6,93	0,98	5,91	7,87	2,56	2,17
	mm	176	25	150	200	65	55
630	poll.	8,27	0,98	6,30	9,45	2,56	2,95
	mm	210	25	160	240	65	75



shunt_012_b_1_x_cat.ai

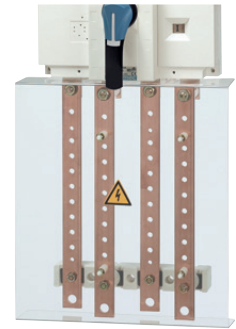
Ripartitore multipolare per SIRCO

Riferimenti

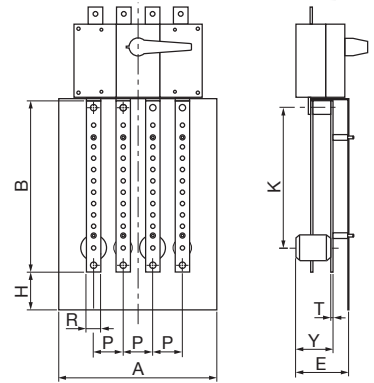
Corrente nominale (A)	N° di poli	I _{cc} (kA eff.)	N° di circuiti di uscita per sezione (mm ²)	Riferimento
160	3 P	10	1 x 95 + 8 x 25	5411 3016
	4 P	10	1 x 95 + 8 x 25	5411 4016
250	3 P	15	1 x 150 + 8 x 50	5411 3025
	4 P	15	1 x 150 + 8 x 50	5411 4025
400	3 P	21	1 x 240 + 8 x 95	5411 3040
	4 P	21	1 x 240 + 8 x 95	5411 4040
630	3 P	21	1 x 300 + 8 x 150	5411 3063
	4 P	21	1 x 300 + 8 x 150	5411 4063

Dimensioni (mm)

Corrente nominale (A)	N° di poli	Unità di misura	A	B	E	H	K	P	R	T	Y
			poll.	mm	poll.	mm	poll.	mm	poll.	mm	poll.
160	3 P	poll.	6,06	11,26	2,87	1,83	10,30	1,42	0,79	0,16	2,13
		mm	154	286	73	46,5	261,5	36	20	4	54
160	4 P	poll.	7,48	11,26	2,87	1,83	10,30	1,42	0,79	0,16	2,13
		mm	190	286	73	46,5	261,4	36	20	4	54
250	3 P	poll.	8,27	12,09	3,27	2,26	10,98	1,97	0,98	0,16	2,20
		mm	210	307	83	57,5	279	50	25	4	56
250	4 P	poll.	10,24	12,09	3,27	2,26	10,98	1,97	0,98	0,16	2,20
		mm	260	307	83	57,5	279	50	25	4	56
400	3 P	poll.	11,06	14,76	4,57	3,25	13,39	2,56	1,26	0,20	3,23
		mm	281	375	116	82,5	340	65	32	5	82
400	4 P	poll.	13,62	14,76	4,57	3,25	13,39	2,56	1,26	0,20	3,23
		mm	346	375	116	82,5	340	65	32	5	82
630	3 P	poll.	10,67	17,24	4,61	3,56	16,16	2,56	1,57	0,24	3,27
		mm	271	438	117	90,5	410,5	65	40	6	83
630	4 P	poll.	13,62	17,24	4,61	3,56	16,16	2,56	1,57	0,24	3,27
		mm	346	438	117	90,5	410,5	65	40	6	83



repar_020.psd



repar_003_d_1_x_cat.ai

Ripartitore con collegamento tramite capicorda, protezione frontale contro i contatti accidentali (dispositivo di sezionamento non fornito).

Ripartitore multipolare per FUSERBLOC e SIRCO VM2

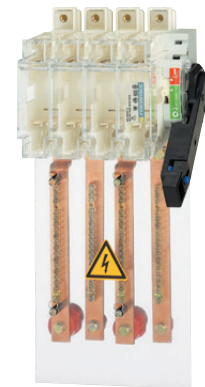
Riferimenti

Corrente nominale (A)	Taglia del fusibile	N° di poli	Prodotto	N° di circuiti di uscita per sezione (mm ²)	Riferimento
100/125/160	22x58/00	3 P	FUSERBLOC	10x16 + 2x35 + 3xM6	5413 3016
		4 P		10x16 + 2x35 + 3xM6	5413 4016
160	0	3 P		10x16 + 2x35 + 3xM6	5413 3017
		4 P		10x16 + 2x35 + 3xM6	5413 4017
250	1	3 P		11 x M8	5413 3025
		4 P		11 x M8	5413 4025
400	2	3 P	11 x M8	5413 3040 ⁽¹⁾	
		4 P	11 x M8	5413 4040 ⁽¹⁾	
160 / 200		3 P	SIRCO VM2	10x16 + 2x35 + 3xM6	5413 3020
		4 P		10x16 + 2x35 + 3xM6	5413 4020

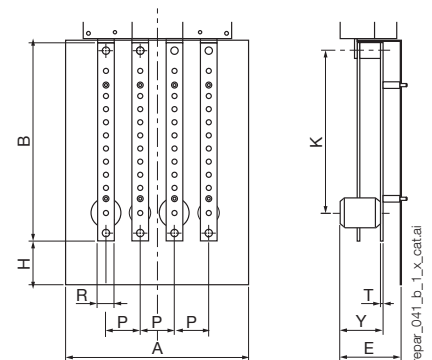
(1) *Ripartitore compatibile soltanto con Fuserbloc di calibro 400A con codice 3xxx xx39

Dimensioni (mm)

Corrente nominale (A)	N° di poli	Prodotto	Unità di misura	A	B	E	H	K	P	R	T	Y
				poll.	mm	poll.	mm	poll.	mm	poll.	mm	poll.
100/125/160	3 P	FUSERBLOC	poll.	4,33	10,24	2,40	0,79	9,17	1,42	0,79	0,16	1,54
			mm	110	260	61	20	233	36	20	4	39
100/125/160	4 P		poll.	5,71	10,24	2,40	0,79	9,17	1,42	0,79	0,16	1,54
			mm	145	260	61	20	233	36	20	4	39
160	3 P		poll.	5,91	10,24	2,40	0,79	9,17	1,97	0,79	0,16	1,54
			mm	150	260	61	20	233	50	20	4	39
160	4 P	poll.	7,87	10,24	2,40	0,79	9,17	1,97	0,79	0,16	1,54	
		mm	200	260	61	20	233	50	20	4	39	
250	3 P	poll.	7,68	13,39	2,64	0,59	11,81	2,36	1,26	0,20	1,77	
		mm	185	340	67	15	300	60	32	5	45	
250	4 P	poll.	9,65	13,39	2,64	0,59	11,81	2,36	1,26	0,20	1,77	
		mm	245	340	67	15	300	60	32	5	45	
400	3 P	poll.	8,27	13,39	2,64	0,59	11,81	2,60	1,26	0,20	1,77	
		mm	210	340	67	15	300	66	32	5	45	
400	4 P	poll.	10,83	13,39	2,64	0,59	11,81	2,60	1,26	0,20	1,77	
		mm	275	340	67	15	300	66	32	5	45	
160 / 200	3 P	SIRCO VM2	poll.	5,59	10,24	2,40	0,79	9,17	1,08	0,79	0,16	1,54
			mm	142	260	61	20	233	27,5	20	4	39
160 / 200	4 P		poll.	5,59	10,24	2,40	0,79	9,17	1,08	0,79	0,16	1,54
			mm	142	260	61	20	233	27,5	20	4	39



repar_013.eps



repar_041_b_1_x_cat.ai