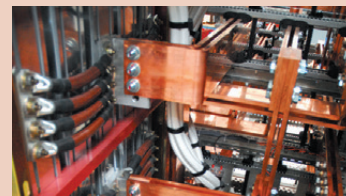


# Serracavi e morsetti a gabbia

## Distribuzione

### La soluzione ideale per

- > Distribuzione elettrica



### Conformità alle norme

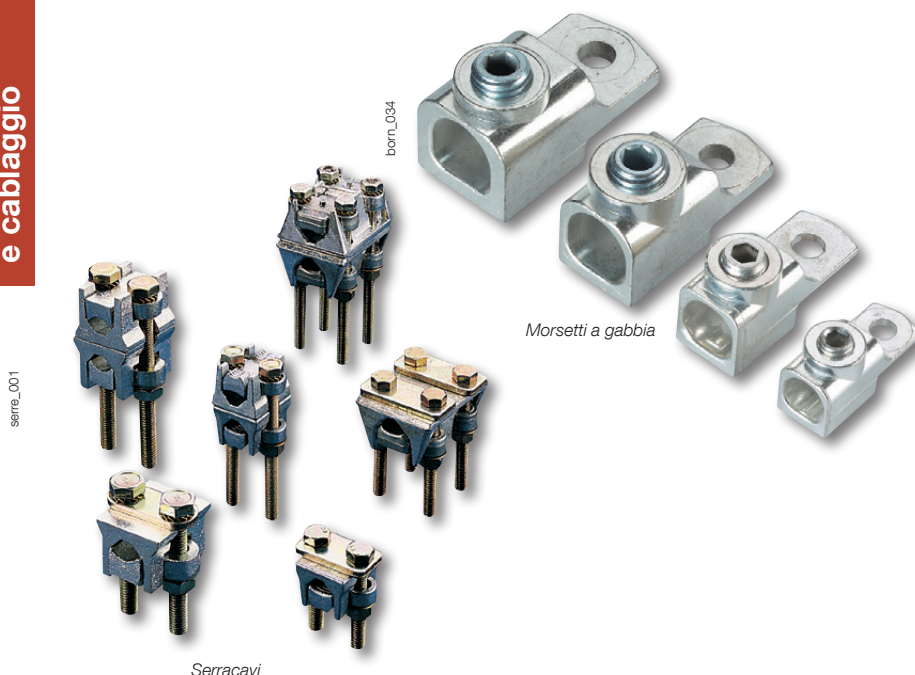
#### Serracavi:

- > IEC 61439-1
- > DIN 46206



#### Morsetti a gabbia

- > IEC 60947-1  
(se montati su apparecchi SOCOMEC)
- > NF C 63-060
- > NF C 63-062



serie\_001

born\_034

Morsetti a gabbia

Serracavi

### Funzione

I **serracavi di potenza** SOCOMEC assicurano il collegamento dei cavi in rame o in alluminio alle piastre o alle barre. Disponibili in alluminio o in ottone stagnato, presentano una resistenza meccanica elevata e una grande resistenza al caldo umido ("tropicalizzati" di serie).

I **morsetti a gabbia** SOCOMEC sono morsetti di connessione fissati sulle piastre di collegamento degli interruttori, commutatori e sezionatori con fusibili SOCOMEC. Permettono il collegamento diretto dei conduttori in rame e in alluminio senza capicorda e l'integrazione sotto protezione IP2.

### Caratteristiche

#### Serracavi

- 3 sezioni di collegamento da 35 a 300 mm<sup>2</sup>
- 2 modelli di serracavi a fissaggio mediante flangia: semplice-doppia.

#### Morsetti a gabbia

- Calibri: da 160 a 630 A.
- Numero di poli: 3 e 4.
- Materiale: alluminio stagnato.

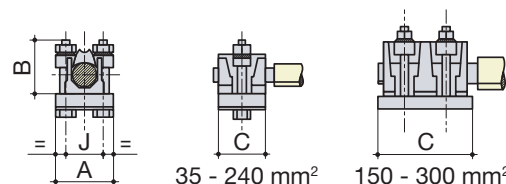
## Serracavi singoli

### Riferimenti

Capacità di serraggio (mm <sup>2</sup> )	Ø max. cablaggio (mm)	Morsettiere di potenza	Codice
35 ... 185	17	Tipo 4	4500 0013
150 ... 300	25	Tipo 5	4500 0028

### Dimensioni

Capacità di serraggio (mm <sup>2</sup> )	A	B	C	J
35 ... 185	42	48	35	26
150 ... 300	53	50	60	33



35 - 240 mm<sup>2</sup>

150 - 300 mm<sup>2</sup>

access\_038\_a\_1\_x\_cat

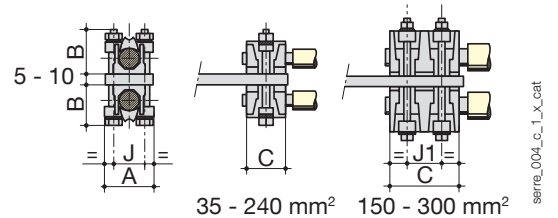
## Serracavi doppi

### Riferimenti

Capacità di serraggio (mm <sup>2</sup> )	Ø max. cablaggio (mm)	Morsettiere di potenza	Codice
35 ... 185	17	Tipo 4	4500 0031
150 ... 300	25	Tipo 5	4500 0034

### Dimensioni

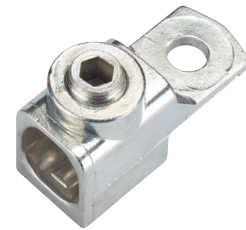
Capacità di serraggio (mm <sup>2</sup> )	A	B	C	J	J <sub>1</sub>
35 ... 185	42	48	35	26	
150 ... 300	53	50	60	33	33



## Morsetti a gabbia semplici

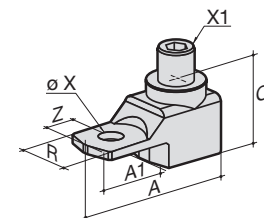
### Riferimenti

Capacità di serraggio (mm <sup>2</sup> )	Calibro interruttore (A)	N° di poli	Coppia di serraggio (Nm)	Larghezza barra flessibile (mm)	Codice
16 ... 95	160	3 P	14	13	5400 3016
16 ... 95	160	4 P	14	13	5400 4016
16 ... 185	250	3 P	25	18	5400 3025
16 ... 185	250	4 P	25	18	5400 4025
50 ... 240	400	3 P	45	20	5400 3040
50 ... 240	400	4 P	45	20	5400 4040
70 ... 300	630	3 P	45	24	5400 3063
70 ... 300	630	4 P	45	24	5400 4063



### Dimensioni

Calibro interruttore (A)	A	A <sub>1</sub>	C	E	R	T	ØX	X <sub>1</sub>	Z
160	47,5	22,5	25	12	20	3,5	8,5	M12	10
250	62	31,5	31,5	16,5	25	2,5	10,5	M16	14
400	71,5	32	38	9	32	5	10,5	M20	15
630	76,5	37	38	9	40	5	12,5	M20	15



## Morsetti a gabbia doppi

### Riferimenti

Capacità di serraggio (mm <sup>2</sup> )	Calibro interruttore (A)	N° di poli	Coppia di serraggio (Nm)	Larghezza barra flessibile (mm)	Codice
16 ... 95	160	3 P	14	13	5400 3216
16 ... 95	160	4 P	14	13	5400 4216
16 ... 185	250	3 P	25	18	5400 3225
16 ... 185	250	4 P	25	18	5400 4225
50 ... 240	400	3 P	45	20	5400 3240
50 ... 240	400	4 P	45	20	5400 4240
70 ... 300	630	3 P	45	24	5400 3263
70 ... 300	630	4 P	45	24	5400 4263



### Dimensioni

Calibro interruttore (A)	A	A <sub>1</sub>	C	E	R	T	ØX	X <sub>1</sub>	Z
160	47,5	22,5	25	12	20	3,5	8,5	M12	10
250	62	31,5	31,5	16,5	25	2,5	10,5	M16	14
400	71,5	32	38	9	32	5	10,5	M20	15
630	76,5	37	38	9	40	5	12,5	M20	15

