

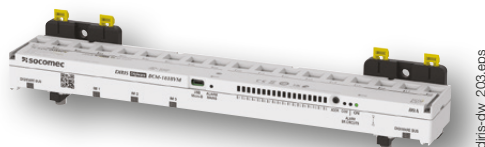
DIRIS Digiware BCM

Modulo di misura della corrente multi-partenze con sensori integrati per unità di distribuzione dell'energia (PDU) per 18 o 21 partenze



DIRIS Digiware BCM 21 partenze

diris-dw_202.eps

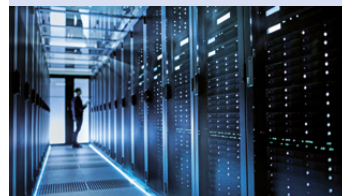


DIRIS Digiware BCM 18 partenze

diris-dw_203.eps

La soluzione ideale per

> Data center



Punti di forza

- > 3 volte più semplice da installare rispetto alle soluzioni standard
- > 2 volte più semplice da configurare rispetto alle soluzioni standard
- > Ingombro minimo
- > Massima affidabilità

Conformità alle norme

> IEC 61557-12



> UL 61010
Guida FTRZ/PICQ
File E257746*



> ANSI C12.20

*solo per modelli DIRIS Digiware BCM-21xx.

Tecnologie integrate



Per maggiori informazioni, visitate il nostro sito web
www.socomec.com

Servizi specialistici

Avete bisogno di aiuto per integrare questo sistema nella vostra rete?

Non è un problema per il nostro team di servizi specialistici! Vi offiranno l'integrazione completa di tutti i vostri dispositivi Socomec, la **verifica** del vostro impianto, la **messaggio in servizio** degli apparecchi selezionati e **formeranno** il vostro staff sul loro uso.

Per maggiori informazioni, contattate l'ufficio SOCOMECC più vicino a voi.

Funzione

DIRIS Digiware BCM è un modulo di misura della corrente multi-partenze con 18 o 21 sensori integrati che consente il monitoraggio di tutti i tipi di unità di distribuzione elettrica (PDU). Questi moduli sono inoltre dotati di tre ingressi RJ12 che consentono il collegamento con sensori di corrente TE/TR/ITR/TF tramite cavi RJ12 e diversi toroidi differenziali ΔIC.

Vantaggi

3 volte più semplice da installare rispetto alle soluzioni standard

- I sensori di corrente integrati non richiedono cablaggio: sono integrati direttamente nel modulo.
- Collegamento rapido RJ45 tra i moduli.
- Connessione rapida RJ12 per sensori di corrente esterni.
- Tecnologia AutoCorrect integrata che fornisce un controllo automatico del cablaggio e una funzione di correzione degli errori via software.

2 volte più semplice da configurare rispetto alle soluzioni standard

Il software gratuito Easy Config System permette di configurare più sistemi identici grazie alla funzione "duplicazione" e offre template di configurazione rapida, il cui design iniziale è facilmente adattabile a seconda delle esigenze.

Ingombro minimo







- Non sono necessari cavi aggiuntivi per TA e quindi il cablaggio è ridotto.
- La tecnologia VirtualMonitor, che indica lo stato dei dispositivi di protezione, elimina la necessità di installare contatti ausiliari.
- Connessione con sensori di corrente TE/TR/ITR/TF e toroidi differenziali ΔIC per combinare il monitoraggio dell'energia e della corrente residua.

Massima affidabilità

- Un robusto coperchio in plastica protegge i componenti elettrici e riduce il rischio di rottura. Il dispositivo, non essendo una semplice PCB esposta, può essere movimentata manualmente.
- La tecnologia PreciSense garantisce misure precise e affidabili in un ampio intervallo di misura: precisione di classe 0,5 per l'energia attiva secondo gli standard IEC 61557-12 e ANSI C12.20.
- Tecnologia VirtualMonitor integrata per il monitoraggio dello stato dei dispositivi di protezione dell'intero impianto elettrico, sia da remoto che in tempo reale.

Caratteristiche generali

- 18/21 sensori di corrente integrati.
- Misure fino a 120 A.
- Configurabili come 18/21 circuiti monofase o 6/7 circuiti trifase.

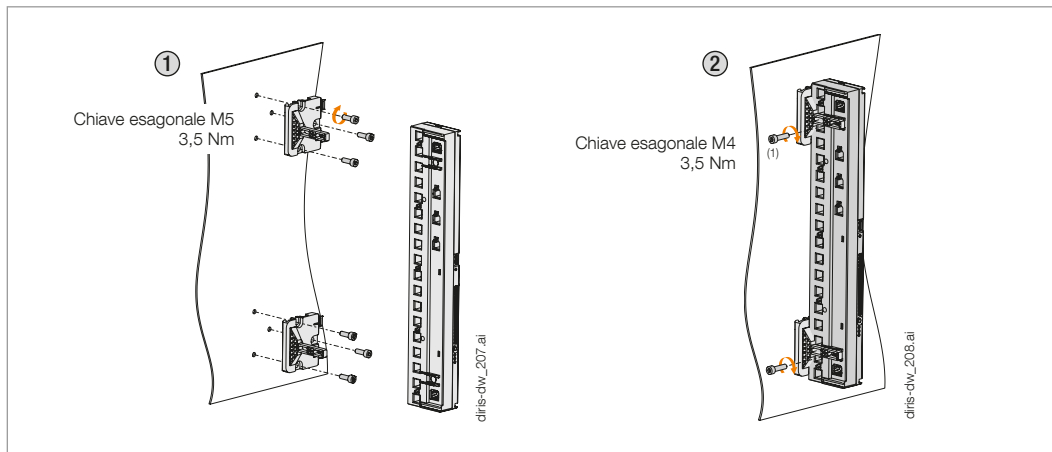
DIRIS Digiware BCM	BCM-1818	BCM-1818VM	BCM-2119	BCM-2119VM	BCM-2125	BCM-2125VM
						
Numero di ingressi di corrente	18 + 3x RJ12	18 + 3x RJ12	21 + 3x RJ12	21 + 3x RJ12	21 + 3x RJ12	21 + 3x RJ12
Corrente nominale In / Corrente massima Imax	32...63 A/80 A	32...63 A/80 A	32...63 A/80 A	32...63 A/80 A	40...100 A/120 A	40...100 A/120 A
Tipo di carico accettato	1F+N 2F 2F+N 3F 3F+N	1F+N 2F 2F+N 3F 3F+N	1F+N 2F 2F+N 3F 3F+N	1F+N 2F 2F+N 3F 3F+N	1F+N 2F 2F+N 3F 3F+N	1F+N 2F 2F+N 3F 3F+N
Conteggio						
± kWh, ± kvarh, kVAh	•	•	•	•	•	•
Multitariffa (max 8)	•	•	•	•	•	•
Curve di carico/profilo richiesti	•	•	•	•	•	•
Multimisura						
I1, I2, I3, In, ΣP, ΣQ, ΣS, ΣPF	•	•	•	•	•	•
P, Q, S, PF per fase	•	•	•	•	•	•
Potenza predittiva	•	•	•	•	•	•
Squilibrio di corrente (Inba, Idir, Iinv, Ihom, Inb)	•	•	•	•	•	•
Phi, cos Phi, tan Phi	•	•	•	•	•	•
Qualità						
THDi1, THDi2, THDi3, THDin, THD Isys	•	•	•	•	•	•
Singole componenti armoniche I (fino al grado 63)	•	•	•	•	•	•
Fattore di cresta I1, I2, I3	•	•	•	•	•	•
Sovracorrente	•	•	•	•	•	•
Allarmi						
Soglie	•	•	•	•	•	•
Livelli di carico	•	•	•	•	•	•
Allarmi di sistema	•	•	•	•	•	•
Allarmi di protezione	•	•	•	•	•	•
Dispositivi di protezione	•	•	•	•	•	•
Combinazione booleana di allarmi	•	•	•	•	•	•
Storico						
Valori medi	•	•	•	•	•	•
Funzionalità avanzate						
Tecnologia VirtualMonitor	•	•	•	•	•	•
Tecnologia AutoCorrect	•	•	•	•	•	•
Monitoraggio della dispersione verso terra	•	•	•	•	•	•
Formato						
Passo	18 mm	18 mm	19 mm / ¾in	19 mm / ¾in	25 mm / 1in	25 mm / 1in
Larghezza	324 mm	324 mm	400 mm	400 mm	533,5 mm	533,5 mm

DIRIS Digiware BCM

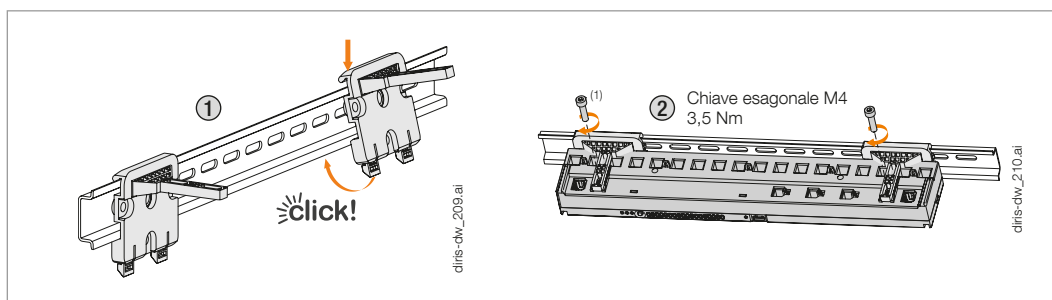
Modulo di misura della corrente multi-partenze con sensori integrati per unità di distribuzione dell'energia (PDU) per 18 o 21 partenze

Accessori di montaggio

Montaggio su fondo piastra



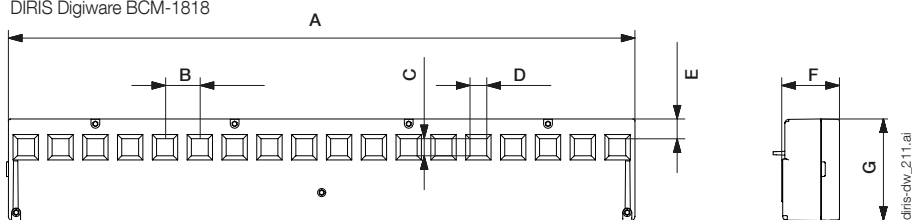
Montaggio su guida DIN



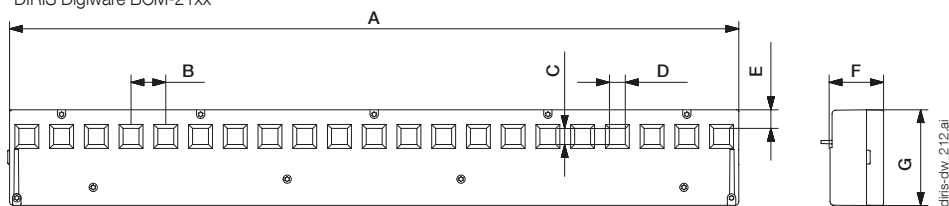
(1) Insieme ai moduli DIRIS Digiware BCM sono fornite in dotazione 2 staffe di montaggio e 2 viti CHC M5 x 20.

Dimensioni (poll./mm)

DIRIS Digiware BCM-1818



DIRIS Digiware BCM-21xx

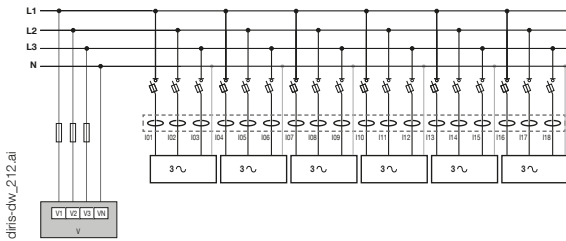


Modello	A		B		C		D		E		F		G	
	(poll.)	(mm)	(poll.)	(mm)	(poll.)	(mm)	(poll.)	(mm)	(poll.)	(mm)	(poll.)	(mm)	(poll.)	(mm)
DIRIS Digiware BCM-1818 / 1818VM	17,76	324	0,71	18	0,35	8,8	0,34	8,6	0,40	10,2	1,14	29	2,09	53
DIRIS Digiware BCM-2119 / 2119VM	15,75	400	0,75	19	0,35	8,8	0,34	8,6	0,39	10	1,18	30	2,09	53
DIRIS Digiware BCM-2125 / 2125VM	20,98	533,5	0,98	25	0,55	14	0,54	13,6	0,75	19	1,26	32	2,68	68

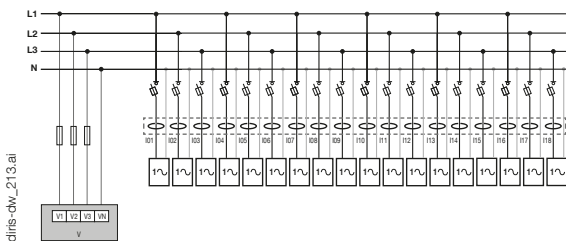
Collegamenti

DIRIS Digiware BCM-1818

3F+N - 3 TA (x6)

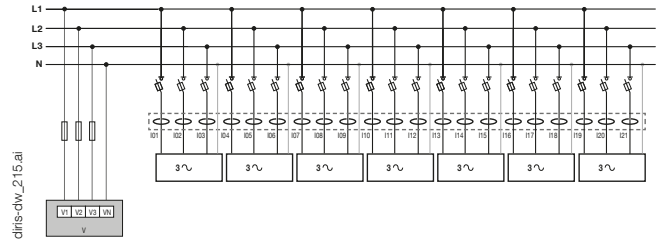


1F + N (x18)

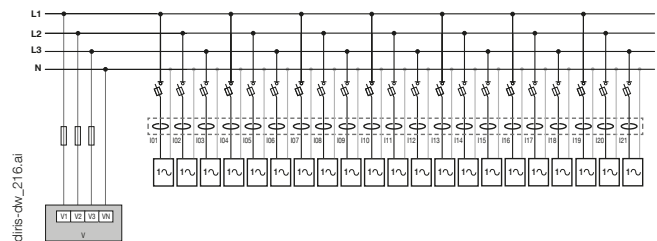


DIRIS Digiware BCM-21xx

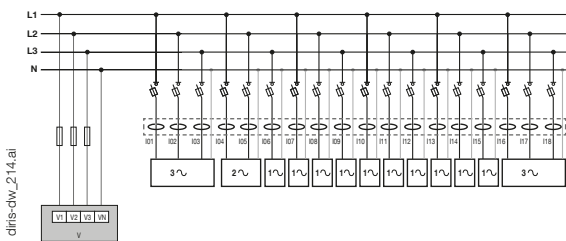
3F+N - 3 TA (x7)



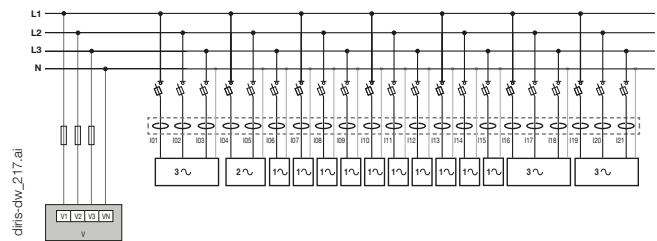
1F + N (x21)



Configurazione tipologie multicarico

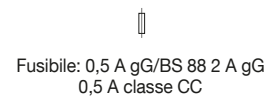
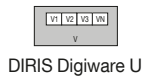


Configurazione tipologie multicarico



diris-dw_214.ai

diris-dw_217.ai



DIRIS Digiware BCM

Modulo di misura della corrente multi-partenze con sensori integrati per unità di distribuzione dell'energia (PDU) per 18 o 21 partenze

Caratteristiche tecniche

Caratteristiche di misura			
DIRIS Digiware BCM	DIRIS Digiware BCM-1818	DIRIS Digiware BCM-2119	DIRIS Digiware BCM-2125
Numero di ingressi di corrente integrati	18	21	21
Precisione della misura della corrente (ingressi di corrente integrati)	Classe 0,5	Classe 0,5	Classe 0,5
Corrente nominale I ⁿ (ingressi di corrente integrati)	32 ... 63 A	32 ... 63 A	40 ... 100 A
Corrente massima I ^{max} (ingressi di corrente integrati)	80 A	80 A	120 A
Numero di ingressi di corrente RJ12	3	3	3
Sensori di corrente corrispondenti (ingressi di corrente RJ12)	Sensori di corrente chiusi TE, apribili TR/ITR e flessibili TF		
Precisione della misura della corrente (ingressi di corrente RJ12)	Classe 0,2 solo modulo DIRIS Digiware Classe 0,5 con sensori TE, ITR o TF Classe 1 con sensori TR		
Collegamento (ingressi di corrente RJ12)	Cavi RJ12 Socomec		
Misura di energia (ingressi di corrente integrati e RJ12)			
Precisione dell'energia attiva	IEC 61557-12, classe 0,5		
Precisione dell'energia reattiva	IEC 61557-12, classe 2		
Caratteristiche meccaniche			
Montaggio	Montaggio su guida DIN o su piastra posteriore		
Protezione dell'involucro	Grado IP20 / IK08		
Peso	BCM-1818: 475 g / BCM-2119: 565 g / BCM-2125: 995 g		
Consumo di potenza del modulo	1,25 VA		
Specifiche di comunicazione			
Bus Digiware			
Funzione	Collegamento tra le unità DIRIS Digiware		
Tipo di cavo	Cavo specifico Socomec con connettori RJ45		
USB			
Protocollo	Modbus RTU su USB		
Funzione	Configurazione del gateway e dei dispositivi PMD/contatori collegati		
Posizione	Su ciascun modulo DIRIS Digiware		
Collegamento	Connettore micro USB di tipo B		
Caratteristiche ambientali			
Temperatura ambiente di esercizio	-10 ... +55 °C		
Temperatura di stoccaggio	-40 ... +70 °C		
Umidità di esercizio	40 °C / 95% UR		
Altitudine di esercizio	< 2000 m		

Riferimenti

DIRIS Digiware		Riferimento
BCM-1818	18 ingressi di corrente (passo di 18 mm)	4829 0165
BCM-1818VM	18 ingressi di corrente (passo di 18 mm) + Virtual Monitor	4829 0166
BCM-2119	21 ingressi di corrente (passo di 19 mm / ¾)	4829 0167
BCM-2119VM	21 ingressi di corrente (passo di 19 mm / ¾) + Virtual Monitor	4829 0168
BCM-2125	21 ingressi di corrente (passo di 25 mm / 1)	4829 0169
BCM-2125VM	21 ingressi di corrente (passo di 25 mm / 1) + Virtual Monitor	4829 0170
Cavi di collegamento Digiware		Riferimento
Cavi RJ45 per bus Digiware	Lunghezza 0,06 m	4829 0189
	Lunghezza 0,10 m	4829 0181
	Lunghezza 0,20 m	4829 0188
	Lunghezza 0,50 m	4829 0182
	Lunghezza 1 m	4829 0183
	Lunghezza 2 m	4829 0184
	Lunghezza 3 m	4829 0190
	Lunghezza 5 m	4829 0186
	Lunghezza 10 m	4829 0187
	Bobina da 50 m + 100 connettori	4829 0185
Cavo USB di configurazione		4829 0050
Accessori ⁽¹⁾		
ACCESSORIO GUIDA DIN BCM-1818/2119		4829 0197
ACCESSORIO GUIDA DIN BCM-2125		4829 0198

⁽¹⁾ In dotazione con i moduli DIRIS Digiware BCM.