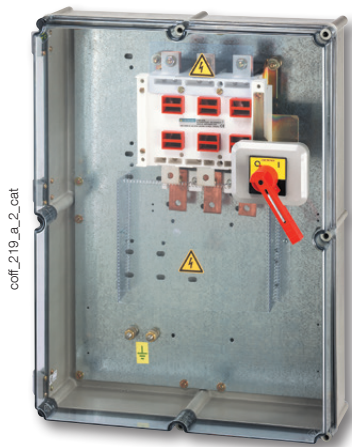


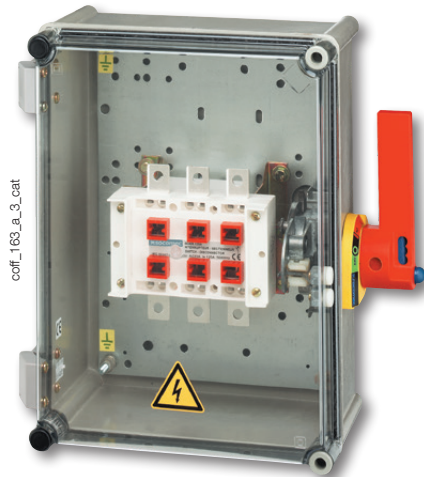
# Cassette di sicurezza

## Ambienti normali

cassette in poliestere da 50 a 1600 A



Cassetta in poliestere con maniglia per comando frontale



Cassetta in poliestere con maniglia per comando laterale

### La soluzione ideale per

- > Siderurgia
- > Cementifici
- > Settore automobilistico
- > Industrie minerarie
- > Industria alimentare
- > Industria chimica



### Punti di forza

- > Sicurezza degli operatori
- > Apertura sotto carico di carichi fortemente induttivi (AC23)
- > Robustezza del prodotto
- > Continuità di servizio

### Conformità alle norme

- > IEC 60364
- > IEC 60947-3
- > IEC 60204-1
- > IEC 61439-2



### Personalizzazioni su richiesta

- > SOCOMEC realizza delle soluzioni personalizzate per soddisfare le vostre specifiche esigenze. Per maggiori informazioni, contattate la vostra agenzia SOCOMEC.

## Funzione

Le **cassette di sicurezza** dotate di interruttori di manovra-sezionatori SOCOMEC assicurano l'apertura di emergenza, l'apertura per manutenzione e il sezionamento di sicurezza in prossimità di qualsiasi circuito terminale in bassa tensione.

## Vantaggi

### Sicurezza degli operatori

- Contatti visibili e apertura completamente apparente con la possibilità di aggiungere un indicatore meccanico.
- Il sistema a doppio blocco evita l'apertura della porta della cassetta quando l'interruttore è in posizione ON e la chiusura del dispositivo quando la porta è aperta.
- Lucchettaggio triplo della maniglia in posizione OFF.
- Protezione degli operatori contro l'avviamento accidentale delle macchine.
- Semplicità d'uso senza rischio di errore per gli operatori non specializzati.
- Sicurezza massima degli interventi per qualsiasi tipo di operazione di manutenzione semplice, meccanica ed elettrica.

### Robustezza del prodotto

I prodotti sono stati progettati per condizioni industriali gravose con rischi di corrosione chimica, atmosferica o inquinamento (Cassetta in poliestere: buona resistenza agli agenti chimici, autoestinguento a 960 °C, ecc.)

### Continuità di servizio

- Sezionamento di prossimità: soltanto la macchina individuata è messa fuori tensione, il resto dell'impianto continua a funzionare.
- Riduzione dei costi legati ai periodi di fermo produzione.

### Apertura sotto carico di carichi fortemente induttivi (AC23)

Le cassette di sicurezza sono progettate per l'utilizzo con carichi induttivi e sono in grado di effettuare l'apertura e la chiusura sotto carico (AC23).

## Caratteristiche generali

### Dispositivo di apertura

Tutte le cassette di sicurezza in poliestere sono dotate di interruttori di manovra-sezionatori SIDER ad apertura visibile, che offrono un'indicazione affidabile della posizione aperta dei contatti. Essi assicurano l'apertura e la chiusura sotto carico e il sezionamento di sicurezza di qualsiasi circuito elettrico in bassa tensione.

### Cassetta

Le cassette sono in poliestere rinforzato con fibra di vetro e sono dei seguenti tipi:

- COMBIESTER da 50 a 500 A (RAL7035)
- MINIPOL da 630 a 800 A (RAL7035)

I coperchi delle cassette COMBIESTER sono incernierati e dotati di un sistema di bloccaggio a vite. Le porte delle cassette MINIPOL possono essere bloccate tramite chiave a doppia barra da 3 mm.

Queste cassette offrono un'ottima resistenza agli agenti chimici e sono autoestinguibili a 960 °C.

Queste cassette offrono un grado di protezione IP55. Il montaggio a parete si effettua tramite 4 staffe di fissaggio, fornite sfuse.

### Apertura visibile

La visibilità dei contatti si effettua tramite:

- Il coperchio trasparente delle cassette COMBIESTER.
- Una finestra a vetro triplo montata sulla porta delle cassette MINIPOL. Questo consente all'operatore di accertare la posizione dei contatti sia durante un controllo di manutenzione preventiva che prima di un intervento.

### Doppio blocco

Il doppio blocco evita l'apertura della porta della cassetta quando l'interruttore di manovra-sezionatore è in posizione chiusa e la chiusura del dispositivo quando la porta è aperta. La chiusura dell'apparecchio a porta aperta è comunque possibile, ma soltanto dal personale autorizzato per finalità di manutenzione e tramite un apposito strumento che consente di bypassare il sistema.

### Maniglia di comando

Le cassette di sicurezza in poliestere sono disponibili con maniglie di comando frontali o laterali. La maniglia è in materiale isolante di colore rosso (apertura di emergenza). La maniglia può essere lucchettata in posizione OFF (aperta) utilizzando fino a 3 lucchetti.

### Collegamento

Le cassette di sicurezza in poliestere sono disponibili in due versioni:

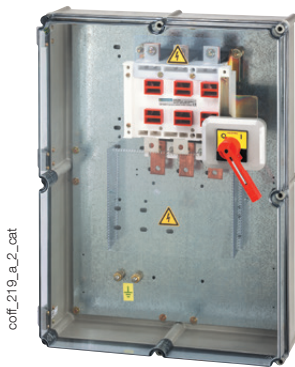
- Versione AB (ingresso dei cavi dall'alto e uscita dei cavi dal basso)
- Versione BB (ingresso/uscita dei cavi dal basso). Il collegamento si effettua portando i cavi in parte alta per i calibri 50 A e 80 A. Per i calibri superiori, i morsetti in parte alta vengono portati in basso tramite un sistema di barre in rame a "U", che permette il collegamento semplice dei cavi di arrivo.

### Varie

- Una barra di messa a terra è disponibile nella cassetta.
- Schermo di protezione delle parti in tensione.

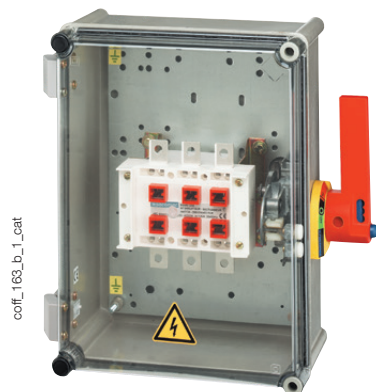
## Riferimenti

### Comando frontale



coff\_219\_a\_2\_cat

### Comando laterale



coff\_168\_b\_1\_cat

Calibro (A)	N° di poli	Comando frontale <sup>(1)(2)</sup>	
		Collegamento Alto/Basso	Collegamento Basso/Basso
		Codice	Codice
125	3 P	3215 3012	3225 3012
125	4 P	3215 4012	3225 4012
125	6 P	3215 6012	3225 6012
200	3 P	3215 3020	3225 3020
200	4 P	3215 4020	3225 4020
200	6 P	3215 6020	3225 6020
400	3 P	3215 3040	3225 3040
400	4 P	3215 4040	3225 4040
400	6 P	3215 6040	3225 6040
500	3 P	3215 3050	3225 3050
500	4 P	3215 4050	3225 4050
630	3 P	3215 3063	3225 3063
630	4 P	3215 4063	3225 4063
800	3 P	3215 3080	3225 3080
800	4 P	3215 4080	3225 4080
1250	3 P	3215 3120	3225 3120
1250	4 P	3215 4120	3225 4120
1600	3 P	3215 3160	3225 3160
1600	4 P	3215 4160	3225 4160

Calibro (A)	N° di poli	Comando laterale <sup>(1)(2)</sup>	
		Collegamento Alto/Basso	Collegamento Basso/Basso
		Codice	Codice
50	3 P	3265 3005	3265 3005
50	4 P	3265 4005	3265 4005
50	6 P	3265 6005	3265 6005
80	3 P	3265 3008	3265 3008
80	4 P	3265 4008	3265 4008
80	6 P	3265 6008	3265 6008
125	3 P	3265 3012	3275 3012
125	4 P	3265 4012	3275 4012
125	6 P	3265 6012	3275 6012
200	3 P	3265 3020	3275 3020
200	4 P	3265 4020	3275 4020
200	6 P	3265 6020	3275 6020
400	3 P	3265 3040	3275 3040
400	4 P	3265 4040	3275 4040
500	3 P	3265 3050	3275 3050
500	4 P	3265 4050	3275 4050
630	3 P	3265 3063	3275 3063
630	4 P	3265 4063	3275 4063
800	3 P	3265 3080	3275 3080
800	4 P	3265 4080	3275 4080
1250	3 P	3265 3120	3275 3120
1250	4 P	3265 4120	3275 4120
1600	3 P	3265 3160	3275 3160
1600	4 P	3265 4160	3275 4160

(1) Per l'opzione dell'indicatore meccanico, sostituire la seconda cifra del codice di riferimento della cassetta con la lettera V. Per esempio: 3V15 3012.

(2) Specifici sistemi di chiusura, contatti ausiliari di controllo precablati/non precablati, sistemi di ventilazione e di evacuazione dell'umidità o pressacavi sono disponibili su richiesta. Consultateci.

# Cassette di sicurezza

Ambienti normali

cassette in poliestere da 50 a 1600 A

## Accessori

### Contatti ausiliari

#### Uso

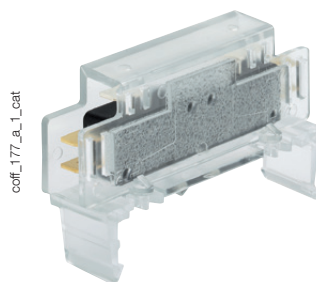
Per la preapertura e la segnalazione delle posizioni 0 e I del dispositivo di sezionamento.

#### Montaggio

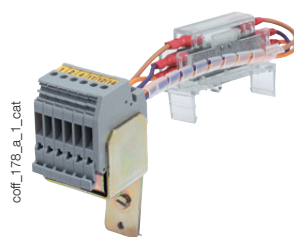
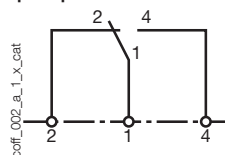
- Sul sistema di doppio blocco.
- Possibilità di montaggio in fabbrica sulla cassetta (codice di riferimento della cassetta da precisare in fase d'ordine).

Contatti	CA	CA montato in fabbrica	CA Basso Livello montato in fabbrica
1° CA NA/NC comando frontale $\geq 125$ A	2799 0001	2799 1001 <sup>(1)</sup>	
2° CA NA/NC comando frontale $\geq 125$ A	2799 0002	2799 1002 <sup>(1)</sup>	
2° CA NA/NC comando laterale	2999 0012	2999 1012	
2° CA NA/NC comando laterale cablato	3290 6002	3290 6102 <sup>(1)</sup>	Consultateci

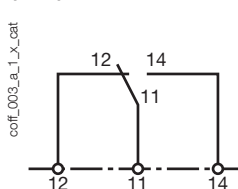
(1) Specificare il codice della cassetta da allestire.



1° CA NA/NC per la preapertura



2° CA NA/NC per la preapertura



### Dispositivo di blocco della maniglia a chiave

#### Uso

Kit che consente il montaggio di una serratura RONIS EL11AP o Serv Trayvou XOP10 per SIDER da 50 a 1600 A, con comando laterale in una cassetta in acciaio o poliestere.

Tipo	Blocco in posizione 0	
	Codice	Opzione fabbrica Codice
Blocco con serratura RONIS EL 11 AP (non in dotazione)	3290 7005	Consultateci
Blocco con serratura XOP10 (non in dotazione)	3290 7015	
Serratura RONISEL11AP	4409 8511	
Serratura Serv Trayvou XOP10	4409 8601	

(1) Specificare il codice della cassetta da allestire.



## Caratteristiche

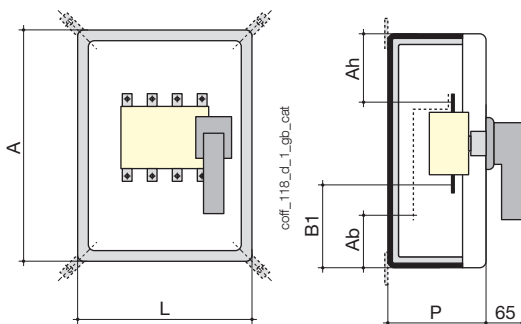
### Caratteristiche secondo la norma IEC 60947-3

Calibro (A)	50 A	80 A	125 A	200 A	400 A	500 A	630 A	800 A	1250 A	1600 A	
Correnti nominali di funzionamento I <sub>e</sub> (A)											
Tensione nominale	Categoria di impiego	(A)	(A)	(A)	(A)	(A)	(A)	(A)	(A)	(A)	
400 VAC	AC-21A	50	80	125	200	400	500	630	800	1250	1600
400 VAC	AC-22A	50	63	125	200	400	400	630	800	1250	1250
400 VAC	AC-23A	32	40	125	200	400	400	630	630	1000	1000
690 VAC	AC-21A	40	63	125	160	400	400	630	800	1000	1250
690 VAC	AC-22A	25	63	80	160	400	200	315	315	400	400
690 VAC	AC-23A	-	10	80	160	315	80	100	125	200	200
Uscita Potenza Motore (kW) <sup>(1)</sup>											
A 400 VAC senza CA di preapertura		15	22	63	110	220	220	375	375	600	600
A 690 VAC senza CA di preapertura		-	7,5	75	150	295	295	90	110	185	185
A 400 VAC con CA di preapertura		25	33	63	110	220	220	375	475	750	750
A 690 VAC con CA di preapertura		22	55	75	150	400	400	295	295	400	400

(1) Il valore di potenza è dato a titolo informativo; i valori reali variano a seconda del produttore.

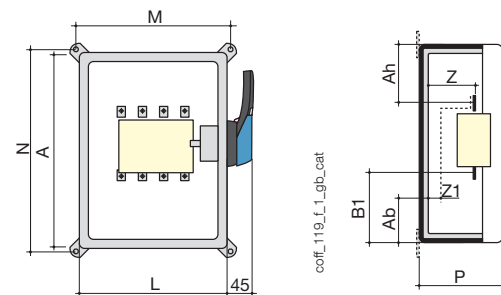
## Dimensioni

### Comando frontale



Calibro (A)	N° di poli	A x L x P (mm)	Sezione di collegamento max. (mm <sup>2</sup> )	Collegamento Alto/Basso			Collegamento Basso/Basso		
				Ah (mm)	B1 (mm)	Peso (kg)	Ab (mm)	B1 (mm)	Peso (kg)
125	3/4 P	360 x 270 x 171	50	135	110	6	-	-	-
125	3/4 P	360 x 270 x 201	50	-	-	-	167	205	6
125	6 P	360 x 540 x 171	50	135	110	8	167	205	9
200	3 P	360 x 270 x 201	95	-	-	-	145	190	8
200	3 P	540 x 270 x 201	95	260	150	7	-	-	-
200	4 P	360 x 360 x 201	95	-	-	-	145	190	8
200	4 P	540 x 360 x 201	95	257	153	9	-	-	-
200	6 P	360 x 540 x 201	95	257	153	13	145	190	15
400	3/4 P	720 x 540 x 214	185	258	257	19	330	395	24
500	3/4 P	720 x 540 x 214	185	258	257	20	330	390	26
630	3/4 P	800 x 600 x 300	2 x 300	270	270	26	330	400	36
800	3/4 P	800 x 600 x 300	2 x 300	266	267	27	330	394	40
1250	3/4 P	Contattateci	4 x 185	365	365	42	515	594	60
1600	3/4 P	Contattateci	4 x 300	360	360	47	500	580	65

### Comando laterale



Calibro (A)	N° di poli	A x L x P (mm)	Sezione di collegamento max. (mm <sup>2</sup> )	Collegamento Alto/Basso			Collegamento Basso/Basso		
				Ah (mm)	B1 (mm)	Peso (kg)	Ab (mm)	B1 (mm)	Peso (kg)
50	3/4 P	270 x 180 x 171	16	84	116	3	-	116	3
50	6 P	270 x 360 x 201	16	84	116	5	-	116	5
80	3/4 P	270 x 180 x 171	35	73	106	3	-	106	3
80	6 P	270 x 360 x 201	35	73	106	5	-	106	5
125	3/4 P	360 x 270 x 171	50	135	110	6	167	205	6
125	6 P	360 x 540 x 171	50	135	110	9	167	205	9
200	3 P	360 x 270 x 171	95	-	-	-	145	190	7
200	3 P	540 x 270 x 171	95	260	150	8	-	-	-
200	4 P	360 x 360 x 171	95	-	-	-	145	190	8
200	4 P	540 x 360 x 171	95	257	153	9	-	-	-
200	6 P	540 x 540 x 171	95	260	150	12	145	190	11
400	3/4 P	720 x 540 x 201	185	300	215	19	370	437	24
500	3/4 P	720 x 540 x 201	185	300	215	21	230	432	26
630	3/4 P	800 x 600 x 300	2 x 300	270	270	26	390	438	36
800	3/4 P	800 x 600 x 300	2 x 300	266	267	27	370	434	40
1250	3/4 P	Contattateci	4 x 185	365	365	42	570	622	60
1600	3/4 P	Contattateci	4 x 300	360	360	47	550	608	65