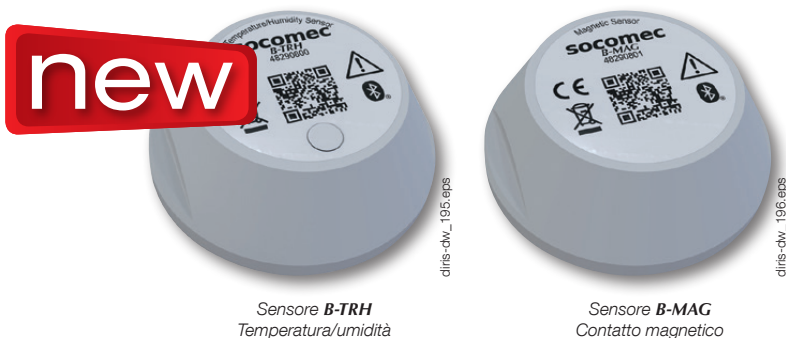


Sensori Bluetooth

Sensori ambientali e di apertura delle porte



Sensore **B-TRH**
Temperatura/umidità

Sensore **B-MAG**
Contatto magnetico

La soluzione ideale per

- > Edifici
- > Settori industriali
- > Data center



Punti di forza

- > Connettività wireless
- > Plug & Play
- > Compatto
- > Intelligente

Conformità alle norme

- > EN 300 328 v2.2.0 (Radio)



- > ISO 14025

Create il vostro progetto

- > Trovate l'architettura migliore di un sistema di monitoraggio della potenza:

www.meter-selector.com



Avete bisogno di supporto tecnico?

Socomec offre una vasta gamma di servizi per garantire un sistema di monitoraggio dell'energia funzionale, preciso e affidabile come parte della vostra strategia relativa alla norma ISO 50001.

- Audit radiofrequenza.
- Messa in servizio.

Per maggiori informazioni, contattate il vostro rappresentante Socomec.

Funzioni

I sensori **B-TRH** e **B-MAG** comunicano tramite Bluetooth con i gateway DIRIS Digiware M e i display DIRIS/ISOM Digiware D⁽¹⁾.

Grazie ai sensori B-TRH, è possibile aggiungere

misure di temperatura e umidità al proprio sistema di monitoraggio della potenza.

Questo è importante nell'ambito di un approccio di gestione energetica ISO 50001 per correlare l'evoluzione del consumo energetico con fattori esterni.

I sensori sono utili anche nella manutenzione preventiva dell'impianto in uso, in modo da avvisare se un quadro elettrico si surriscalda o se si verifica una perdita, per esempio.

Il sensore B-MAG può rilevare una perdita di contatto magnetico, avvisando quando la porta di un quadro elettrico o di un locale tecnico viene aperta.

È possibile associare fino a 16 sensori con un gateway/display per permettere la visualizzazione locale e remota sul webserver WEBVIEW integrato.

(1) solo modelli D-xx BLE.

Vantaggi

Connettività wireless

Nessun cablaggio aggiuntivo nei quadri elettrici, i dati del sensore vengono trasmessi tramite Bluetooth.

Compatto

Questi sensori Bluetooth sono progettati per essere inseriti in spazi più compatti.

Plug & Play

- Facile da montare con l'accessorio di montaggio.
- Rilevamento automatico e funzione di accoppiamento dei sensori dai display e dal gateway.

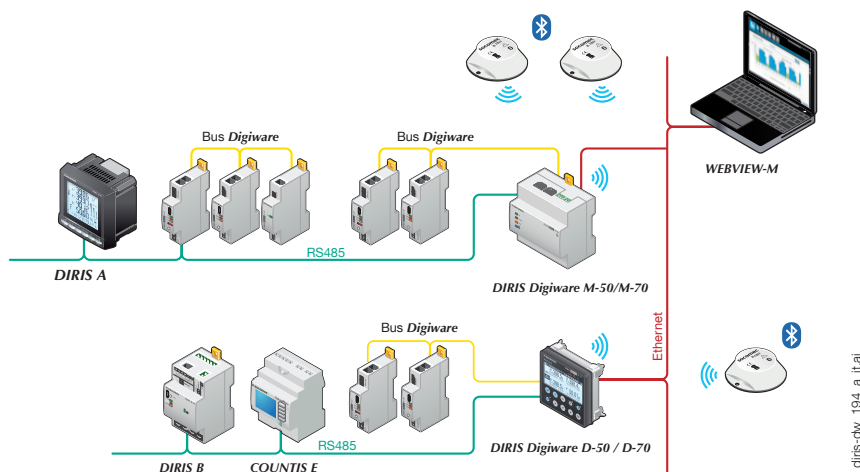
Intelligente

- Il sensore B-TRH emette un allarme quando la temperatura o l'umidità misurata supera le soglie prestabilite dall'utente.
- Il sensore B-MAG emette un allarme non appena rileva una perdita di contatto magnetico (porta aperta).

Architetture di comunicazione

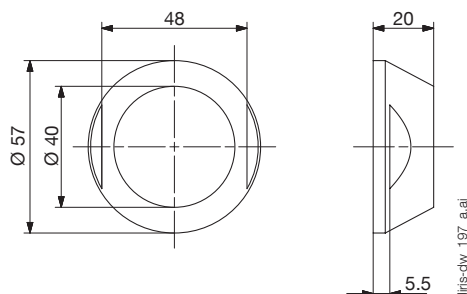
I dati rilevati dai sensori B-TRH e B-MAG possono essere visualizzati localmente sul display Digiware D e sul web server integrato WEBVIEW.

I gateway/display Digiware M/D forniscono questi dati sulla rete Ethernet tramite i protocolli Modbus TCP/RTU, BACnet IP e SNMP.

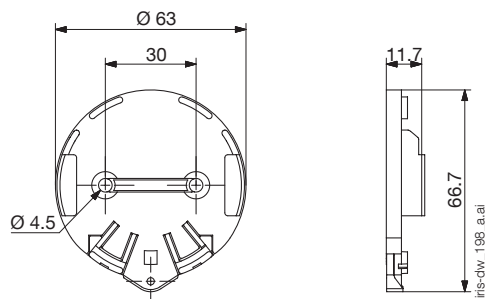


Dimensioni

B-TRH e B-MAG



Staffa di montaggio



Caratteristiche tecniche

	B-TRH	B-MAG
Specifiche funzionali		
Frequenza	2,4 GHz – Bluetooth a basso consumo 4.0/4.2	
Campo di misura:	Fino a 500 metri in campo libero (+4 dBm)	
Frequenza di trasmissione	Regolabile da 0,1 a 10 secondi	Regolabile da 0,1 a 10 secondi
Caratteristiche delle batterie		
Alimentazione	3 VDC – batteria agli ioni di litio interna	3 VDC – batteria agli ioni di litio interna
Vita utile	Fino a 16 anni	Fino a 10 anni
Caratteristiche di misura		
Gamma	Temperatura: -40 ... +85 °C Umidità: 0 ... 100%	-
Risoluzione	Temperatura: 0,01 °C Umidità: 0,01%	-
Precisione	Temperatura: ± 0,4 °C Umidità: ±2,5% max (0 - 90%); ±3,5% max (90 - 100%)	-
Specifiche meccaniche		
Peso	41 g	41 g
Materiale dell'involucro	DELRIN (POM C) Compatibile con le unità di alimentazione elettrica (90/128/EEC)	DELRIN (POM C) Compatibile con le unità di alimentazione elettrica (90/128/EEC)
Caratteristiche ambientali		
Grado di protezione	IP 65	IP 68
Temperatura	-40 ... +85 °C	-40 ... +85 °C

Riferimenti

Gamma di sensori Bluetooth		Codice
B-TRH	Sensori Bluetooth di temperatura e umidità	4829 0800
B-MAG	Sensori Bluetooth di contatto magnetico	4829 0801
Interfaccia NFC/USB per PC		4829 0810