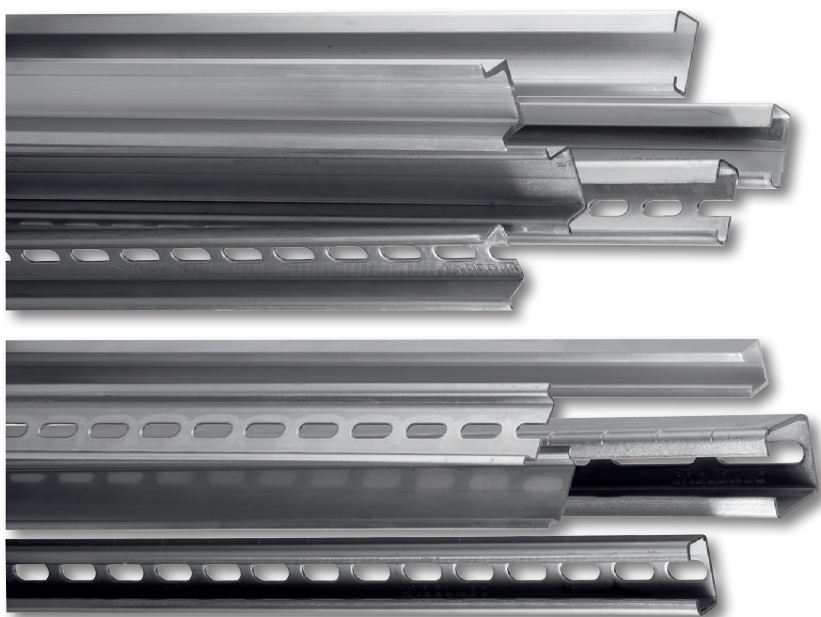


Guide e profilati di montaggio

Accessori di montaggio



elcha_039

La soluzione ideale per

> Qualsiasi dispositivo elettrico



Conformità alle norme

> EN 60715

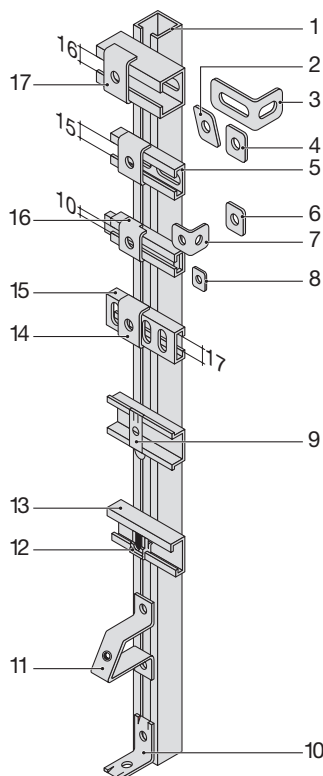
Funzione

Gli **elementi di telaio SOCOMEC** in acciaio, inox 304L o alluminio (profilati e accessori) assicurano il fissaggio di tutti gli apparecchi elettrici.

Configurazioni

Composizione della gamma:

1. Profilato C 20 x 14 - 30 x 15 - 35 x 35
2. Dado a rombo 33 x 11 - 34 x 20
3. Squadretta 45 x 60 x 25
2 Fori ovali: 35 x 9 o 25 x 9
4. Dado rettangolare 28 x 35
5. Profilato C 30 x 15
6. Dado quadrato 25 x 25
7. Squadretta 25 x 25 x 19
8. Dado quadrato 15,5 x 15,5
9. Fixomega
10. Squadretta 36 x 36 x 23
11. Supporto per morsettiere
12. Fixocap
13. Profilato asimmetrico
14. Cavaliere 30 x 15
15. Guida per supporto cavi
16. Cavaliere 20 x 14
17. Cavaliere 35 x 35

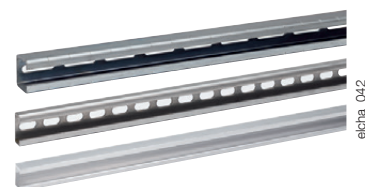


elcha_003_c_1_x_cat

■ Profilato C

L x A x e (mm)	Fori (mm)	Interasse (mm)	Materiale	Lunghezza del profilato (m)	Ordinare in multipli di	Codice
20 x 14 x 1,5	8,2 x 40	50	Acciaio z-b ⁽¹⁾	3	30 m	5000 0120
30 x 15 x 1,5	8,2 x 40	50	Acciaio z-b ⁽¹⁾	3	30 m	5000 0121
35 x 35 x 2	8,2 x 40	50	Acciaio z-b ⁽¹⁾	2	12 m	5000 0132
35 x 35 x 2	8,2 x 40	50	Acciaio z-b ⁽¹⁾	3	18 m	5000 0122
30 x 15 x 1,5	6,3 x 18	50	Acciaio inox	2	10 m	5000 1021
20 x 15 x 2	senza		Alluminio	2	10 m	SA12 4202
20 x 15 x 2	senza		Alluminio	3	15 m	SA13 4202
20 x 15 x 2	senza		Alluminio	6	30 m	SA10 4202
29 x 19 x 2,5	senza		Alluminio	2	10 m	SA12 4201
29 x 19 x 2,5	senza		Alluminio	3	15 m	SA13 4201
29 x 19 x 2,5	senza		Alluminio	6	30 m	SA10 4201

(1) Zincato - bianco.

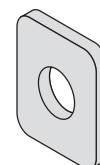


elcha_042

Accessori

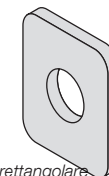
Viti

Tipo	Filettatura	Dimensioni A x L (mm)	Per profilati	Ordinare in multipli di	Codice
Dado quadrato	M3	15,5 x 15,5	20 x 14	100	5000 0023
Dado quadrato	M4	15,5 x 15,5	20 x 14	100	5000 0024
Dado quadrato	M5	15,5 x 15,5	20 x 14	100	5000 0025
Dado quadrato	M6	15,5 x 15,5	20 x 14	100	5000 0026
Dado quadrato	M8	15,5 x 15,5	20 x 14	100	5000 0028
Dado quadrato	M8	25 x 25	30 x 15	100	5000 0029
Dado rettangolare	M8	35 x 28	35 x 35	100	5000 0037
Dado rettangolare	M10	35 x 28	35 x 35	100	5000 0039
Dado a rombo	M3	33 x 11	30 x 15	100	5000 0033
Dado a rombo	M4	33 x 11	30 x 15	100	5000 0034
Dado a rombo	M5	33 x 11	30 x 15	100	5000 0035
Dado a rombo	M6	34 x 20	35 x 35	100	5000 0036
Dado a rombo	M8	34 x 20	35 x 35	100	5000 0038
Cavaliere	Ø 8,2		20 x 14	100	5000 0010
Cavaliere	Ø 8,2		30 x 15	100	5000 0011
Cavaliere	Ø 8,2		35 x 35	100	5000 0012



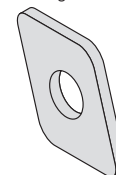
Dado quadrato

elcha_016_a_1_x_cat



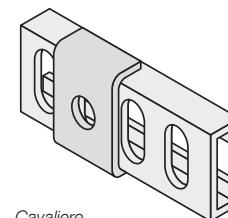
Dado rettangolare

elcha_017_a_1_x_cat



Dado a rombo

elcha_018_a_1_x_cat



Cavaliere

elcha_020_a_1_x_cat

Guide e profilati di montaggio

Accessori di montaggio

■ Guida simmetrica DIN

L x A x e (mm)	Fori (mm)	Interassi (mm)	Materiale	Lunghezza dei profilati (m)	Ordinare in multipli di	Codice
35 x 7,5 x 1	Senza		Acciaio z-b ⁽¹⁾	2	30 m	5000 0302
35 x 7,5 x 1	6,3 x 18	25	Acciaio z-b ⁽¹⁾	2	30 m	5000 0042
35 x 7,5 x 1	Senza		Acciaio inox	2	10 m	5000 1302

(1) Zincato - bianco.



elcha_040

■ Guida simmetrica DIN

L x A x e (mm)	Fori (mm)	Interassi (mm)	Materiale	Lunghezza dei profilati (m)	Ordinare in multipli di	Codice
35 x 15 x 1,5	Senza		Acciaio z-b ⁽¹⁾	2	30 m	5000 0301
35 x 15 x 1,5	Senza		Acciaio z-b ⁽¹⁾	3	30 m	5000 0331
35 x 15 x 2,3	Senza		Acciaio z-b ⁽¹⁾	2	20 m	5000 0017
35 x 15 x 2,3	Senza		Acciaio z-b ⁽¹⁾	3	30 m	5000 0027
35 x 15 x 1,5	6,3 x 18	25	Acciaio z-b ⁽¹⁾	2	30 m	5000 0043
35 x 15 x 1,5	6,3 x 18	25	Acciaio z-b ⁽¹⁾	3	30 m	5000 0343
35 x 15 x 2,5	Senza		Alluminio	2	12 m	SA12 4217
35 x 15 x 2,5	Senza		Alluminio	3	18 m	SA13 4217
35 x 15 x 2,5	Senza		Alluminio	6	36 m	SA10 4217

(1) Zincato - bianco.



elcha_043

■ Guida asimmetrica DIN a sezione G

L x A x e (mm)	Fori (mm)	Interassi (mm)	Materiale	Lunghezza dei profilati (m)	Ordinare in multipli di	Codice
32 x 15 x 1,5	Senza		Acciaio z-b ⁽¹⁾	2	30 m	5000 0307
32 x 15 x 1,5	Senza		Acciaio z-b ⁽¹⁾	3	30 m	5000 0308
32 x 15 x 1,5	6,3 x 18	25	Acciaio z-b ⁽¹⁾	2	30 m	5000 0044
32 x 15,5 x 1,5	Senza		Alluminio	2	8 m	SA12 4210
32 x 15,5 x 1,5	Senza		Alluminio	3	12 m	SA13 4210
32 x 15,5 x 1,5	Senza		Alluminio	6	24 m	SA10 4210

(1) Zincato - bianco.



elcha_041

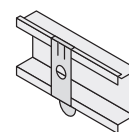
Accessori

Fixomega / Fixocap

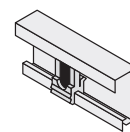
Tipo	Filettatura	Ordinare in multipli di	Codice
Fixomega ⁽¹⁾	M4	100	5000 0041
Fixomega ⁽¹⁾	M5	100	5000 0051
Fixocap ⁽²⁾	M3/M5	100	5800 0003
Fixocap bianco ⁽²⁾	M4 / M6	100	5800 0005
Fixocap nero ⁽²⁾	M3/M5	100	5800 0004
Fixocap grigio ⁽²⁾	M4 / M6	100	5800 0006

(1) Dado a clip per profilati simmetrici.

(2) Dado a clip per profilati asimmetrici.



Fixomega

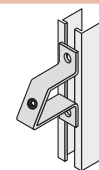


Fixocap

elcha_019_b_1_x_cat

Supporto per montaggio inclinato

Tipo	Numero di fori	Ø foro (mm)	Filettatura	Ordinare in multipli di	Codice
Supporto per montaggio inclinato	2	7	M5	10	5000 0100



elcha_022_a_1_x_cat

Guida per supporto cavi

L x A x e (mm)	Fori (mm)	Interassi (mm)	Materiale	Lunghezza dei profilati (m)	Ordinare in multipli di	Codice
30 x 15 x 1	8,2 x 14,5	16,7	Acciaio galvanizzato	3	15 m	5000 4325
50 x 12 x 1	8,2 x 14,5	16,7	Acciaio galvanizzato	2	20 m	5000 4326



elcha_033

■ Profilato a L

L x A x e (mm)	Ø fori (mm)	Interassi (mm)	Materiale	Lunghezza dei profilati (m)	Ordinare in multipli di	Codice
30 x 30 x 2,5	8,2	25	Acciaio z-b ⁽¹⁾	2	10 m	5254 6401
30 x 50 x 2,5	8,2	25	Acciaio z-b ⁽¹⁾	2	10 m	5254 6501
30 x 30 x 2,5	8,5 x 45	55	Acciaio z-b ⁽¹⁾	2	10 m	5000 0003
40 x 40 x 2,5	8,5 x 45	55	Acciaio z-b ⁽¹⁾	2	10 m	5000 0004

(1) Zincato - bianco.

■ Profilato a U

L x A x e (mm)	Ø fori (mm)	Interassi (mm)	Materiale	Lunghezza dei profilati (m)	Ordinare in multipli di	Codice
50 x 30 x 2,5	8,2	25	Acciaio z-b ⁽¹⁾	2	10 m	5254 6701
30 x 20 x 3	9	25	Alluminio	3	3 m	5254 6901

(1) Zincato - bianco.

■ Profilato a Z

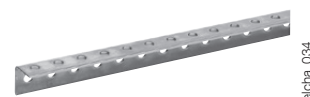
L x A x e (mm)	Ø fori (mm)	Interassi (mm)	Materiale	Lunghezza dei profilati (m)	Ordinare in multipli di	Codice
30 x 30 x 2,5	8,2	25	Acciaio z-b ⁽¹⁾	2	10 m	5254 6601

(1) Zincato - bianco.

■ Montante a U

L x A x e (mm)	Ø fori (mm)	Interassi (mm)	Materiale	Lunghezza dei profilati (m)	Ordinare in multipli di	Codice
30 x 50 x 2,5	8,2 x 45	55	Acciaio z-b ⁽¹⁾	2	8 m	5000 0005

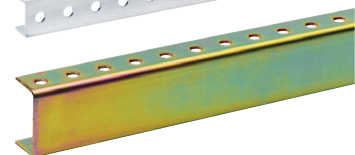
(1) Zincato - bianco.



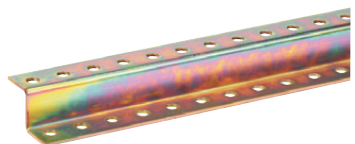
elcha_034



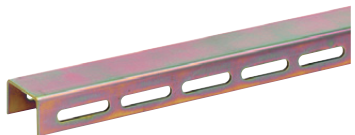
elcha_035



elcha_036



elcha_037



Accessori

Squadra di fissaggio

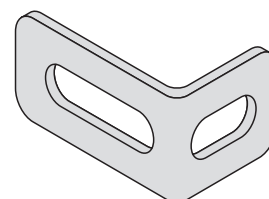
Uso

Per profilati in acciaio.

Caratteristiche

In acciaio zincato bicromato.

A x L x P (mm)	Numero di fori	Ø foro (mm)	Fillettatura	Ordinare in multipli di	Codice
25 x 25 x 19	2	7		25	5000 0045
25 x 25 x 19	1	6	M6	25	5000 0046
36 x 36 x 23	2	8		25	5000 0047
45 x 60 x 25	2	9x25 / 9x35		25	5254 6101
44 x 75 x 32	5	5/6		1 (set da 6)	5119 5045



elcha_021_a_1_x_cat

Viti

Uso

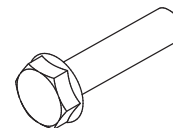
Per profilati in acciaio.

Caratteristiche

In acciaio zincato bicromato.

Rondella integrata

Fillettatura	L (mm)	Classe	Ordinare in multipli di	Codice
M6	10	8,8	100	5000 0066
M8	12	8,8	100	5000 0068
M8	16	8,8	100	5000 0069



elcha_038_a_1_x_cat

Rondella

Uso

Per profilati in acciaio.

Caratteristiche

In acciaio zincato bicromato.

Ø x e (mm)	Ø foro (mm)	Ordinare in multipli di	Codice
16 x 1,5	6,5	100	5000 0015
19 x 1,5	6,5	100	5000 0018
22 x 1,5	8,5	100	5000 0016



amc_035_a_1_x_cat

Bordo PVC

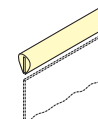
Uso

Bordo PVC per lamiera.

Caratteristiche

Colore: Grigio chiaro

Spessore acciaio (mm)	Ordinare in multipli di	Codice
2	25 m	7739 0025



amc_036_a_1_x_cat