

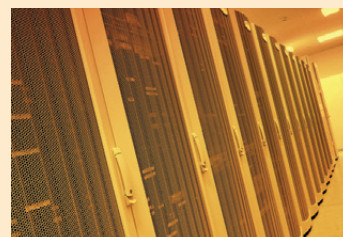
ATyS d H

Commutatori di sorgenti comandati a distanza
da 4000 a 6300 A



La soluzione ideale per

- > Data center
- > Telecomunicazioni
- > Industrie



Punti di forza

- > Pronto per essere installato in un armadio a vostra scelta
- > Commutazione ad alte prestazioni
- > Commutazione sotto carico in sicurezza: I-0-II

Conformità alle norme

- > IEC 60947-6-1



Soluzione in armadio

- > Consultate il vostro rivenditore SOCOMEC di zona.

Controllo automatico esterno

- > L'ATyS d H è un RTSE compatibile con la maggior parte dei sistemi di gestione degli edifici. Può anche essere alimentato come un ATSE con un controllo esterno di tipo ATyS C55 / C65 con un display montato su porta.

Funzione

Gli ATyS d H sono commutatori di sorgenti trifase, tripolari e tetrapolari progettati per applicazioni in bassa tensione ed elevata potenza, che necessitano di una commutazione efficiente, rapida ed affidabile. La commutazione di tipo "open transition" si effettua sotto carico secondo la norma IEC 60947-6-1 (classe PC) con un'interruzione minima dell'alimentazione del carico durante il trasferimento.

Gli ATyS d H sono commutatori di sorgenti comandati a distanza (RTSE) da contatti puliti che comprendono una doppia alimentazione (DPS).

Vantaggi

Pronto per essere installato in un armadio a vostra scelta

L'ATyS d H è stato progettato per facilitarne l'installazione. È composto da due interruttori montati uno sopra l'altro, con un accesso facile alle connessioni di potenza situate sul retro. Inoltre, l'ATyS d H non necessita di connessione delle barre di punto comune esterne, poiché il lato del carico è collegato all'interno del prodotto. Questo permette un risparmio di tempo al momento dell'installazione.

Commutazione ad alte prestazioni

L'ATyS d H presenta elevate prestazioni in cortocircuito: I_{cm} (attivazione) di 143 kA e I_{cw} (resistenza) di 65 kA per 0,1 sec. Oltre alle elevate prestazioni in cortocircuito, in termini di capacità di commutazione del carico l'ATyS d H ha una categoria d'impiego AC33iB ($6 \times I_n \cos \phi 0,5$) senza declassamento.

Commutazione sotto carico in sicurezza: I-0-II

L'ATyS d H è composto da due dispositivi di interruzione interbloccati meccanicamente per assicurare una commutazione rapida e fornire inoltre una posizione neutrale (Off - 0). Ciò assicura che l'alimentazione dalla rete elettrica e l'alimentazione alternativa non si sovrappongano.

Riferimenti

Calibro (A)	N° di poli	ATyS d H Codice	Relè di controllo Codice
4000 A	3 P	9533 3400	ATyS C55 1600 0055
	4 P	9533 4400	
5000 A	3 P	9533 3500	
	4 P	9533 4500	
6300 A	3 P	9533 3630	ATyS C65 1600 0065
	4 P	9533 4630	

