



SURGYS® D40

Scaricatore di tipo 2
per quadri partenza utenze

Protezione
elettronica



SURGYS D40 2 poli

Funzione

Lo scaricatore SURGYS® D40 è stato ideato per assicurare la protezione delle reti di distribuzione BT e dei materiali contro le sovratensioni transitorie. Protegge contro il sovraccarico delle operazioni industriali o causato da fulmini.

Vantaggi

Base monoblocco

Montaggio facile.

Modulo estraibile

Manutenzione rapida dei moduli in fine vita.

Telesegnalazione

Il contatto di telesegnalazione (sganciabile) permette di riportare l'informazione di scollegamento ad una supervisione.

Segnalazione di fine vita

Indicazione di fine vita dei componenti interni.

La soluzione per

- > Industrie
- > Infrastrutture
- > Qualsiasi tipo di edifici (critici, non critici)
- > OEM



I punti forti

- > Base monoblocco
- > Modulo estraibile
- > Telesegnalazione
- > Segnalazione di fine vita

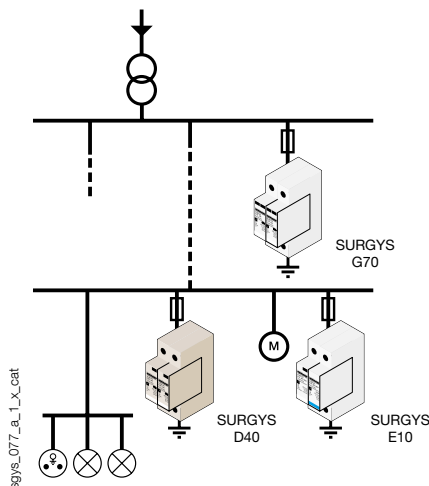
Conformità alle norme

- > NF EN 61643-11
- > IEC 61643-11

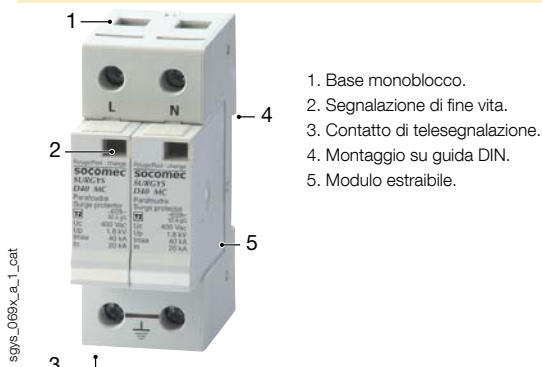


Applicazioni

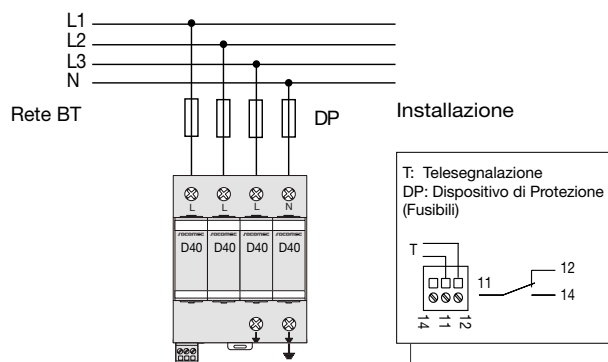
- Armadio di distribuzione (a valle di un QGBT).
- Armadio di alimentazione autonomo come un gruppo elettrogeno, gruppi di continuità di media potenza.
- Quadro di comando macchina.



Frontale



Collegamento



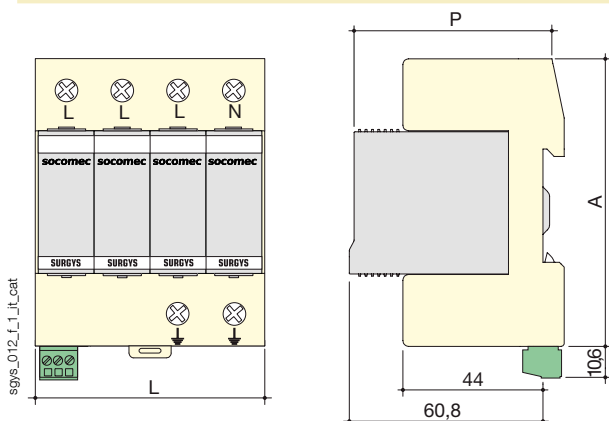
Caratteristiche

Rete	
Tipo di rete	230 / 400 VAC
Tensione nominale U_n	400 VAC
Tensione massima U_c	400 VAC (MC) 255 VAC (MC/MD)
Sovratensione temporanea a frequenza industriale U_T	400 VAC
Caratteristiche di protezione	
Livello di protezione U_p	1,8 kV (MC) 1,5 kV/1,25 kV (MC/MD)
Corrente di scarica massima (1 impatto 8/20 μ s) I_{max}	40 kA
Corrente di scarica nominale (15 impatti 8/20 μ s) I_n	20 kA
Modo di protezione	comune e differenziale
Caratteristiche associate	
Corrente di funzionamento permanente I_c	< 1 mA
Tempo di risposta t_r	< 25 ns
Corrente residua I_r	assente
Corrente di cortocircuito ammissibile I_{cc}	25 kA
Fusibili consigliati	fusibili gG 50 A ⁽¹⁾
Tipo di indicatore di scollegamento	meccanico
Numero di indicatori di scollegamento	1

Contatto di telesegnalazione	
Tipo di contatto	invertitore
Potere di chiusura in alternata	0,5 A
Potere di chiusura in continua	2 A
Tensione nominale in alternata	250 VAC
Tensione nominale in continua	30 VDC
Corrente permanente	2 A
Tipo di collegamento	Con morsetti a viti estraibili
Sezione max dei collegamenti su morsetti	1,5 mm ²
Condizioni d'utilizzo	
Temperatura di funzionamento	-40 ... +85 °C
Temperatura di stoccaggio	-40 ... +85 °C

(1) Valore conforme all'articolo 534.1.5.3 della NFC 15100: calibri superiori possono comunque essere utilizzati se è richiesta una continuità di servizio del circuito dello scaricatore.

Scatola



Tipo	modulare monoblocco
Dimensioni L x A x P 2 poli	36 x 90 x 67 mm
Dimensioni L x A x P 3 poli	54 x 90 x 67 mm
Dimensioni L x A x P 4 poli	72 x 90 x 67 mm
Indice di protezione della scatola	IP20
Indice di protezione delle morsettiere	IP20
Materiale della scatola	polycarbonato UL94-V0
Sezione del collegamento a terra	4 ... 25 mm ²
Sezione del collegamento di potenza	4 ... 25 mm ²

Riferimenti

N° poli	Regimi di neutro	Modo di protezione	Numero di modulo messe insieme	SURGYS® D40 Riferimento
2	IT	MC ⁽¹⁾	2	4982 1422
3	TNC, IT	MC ⁽¹⁾	3	4982 1432
4	TNS, IT	MC ⁽¹⁾	4	4982 1442
2	TT, TN	MC ⁽¹⁾ / MD ⁽²⁾	2	4982 1424
4	TT, TNS	MC ⁽¹⁾ / MD ⁽²⁾	4	4982 1444
Designazione accessori			Modo di protezione	Riferimento
Modulo di ricambio estraibile m-D40			MC ⁽¹⁾	4982 0419
Modulo di ricambio estraibile m-D40			MC ⁽¹⁾ / MD ⁽²⁾	4982 0418

(1) MC: Modo comune. (2) Modo differenziale.