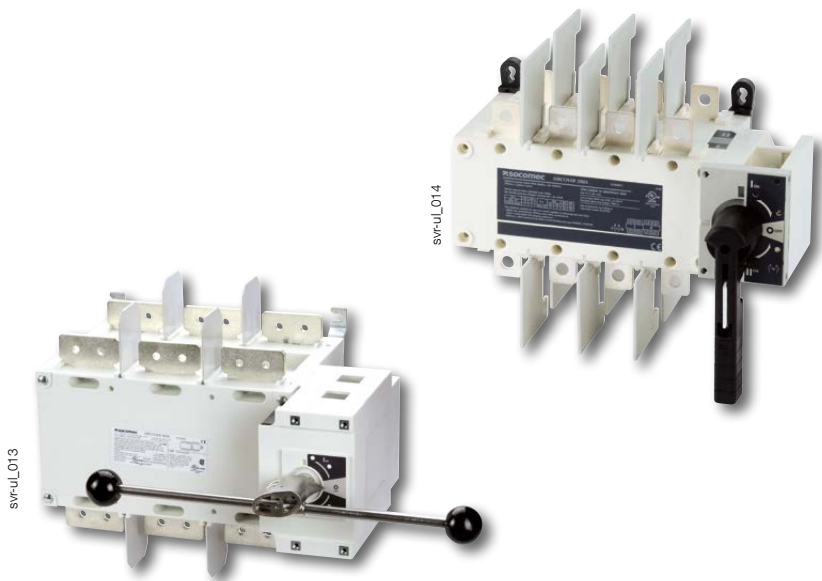


SIRCOVER UL1008

Commutatori di rete a comando manuale
da 100 a 1200 A

Commutatori di rete



La soluzione ideale per

- > Industria manifatturiera
- > Distribuzione elettrica
- > Uso domestico



Punti di forza

- > Posizioni stabili
- > Design compatto
- > Commutazione sotto carico
- > Affidabilità

Conformità alle norme

- > UL 1008, Guida WPYV, file 317092
- > UL 98, Guida WHTY, file 201138
- > CSA 22.2#4, Classe 4651-02



UL 98 e CSA da 600-1200 A con 100-400 A a richiesta con un riferimento specifico.

Soluzioni in cassetta

SOCOMECC offre un'ampia gamma di cassette pre-equipaggiate in lamiera d'acciaio o poliestere.



SIRCOVER in cassetta

Vedere "Commutatori in cassetta"

Funzione

I **SIRCOVER UL1008/98** sono commutatori a comando manuale rinforzati. Garantiscono la commutazione tra sorgenti di alimentazione o lo scambio sotto carico di due circuiti di potenza a bassa tensione, oltre che il loro sezionamento di sicurezza.

Questi commutatori, estremamente robusti e performanti, sono stati testati e approvati per l'utilizzo nelle applicazioni più esigenti, come nel caso di applicazioni con carico resistivo o applicazioni "Total System".

Vantaggi

Posizioni stabili

I SIRCOVER dispongono di tre posizioni stabili non influenzate da fluttuazioni di tensione o vibrazioni, garantendo così la protezione del carico dalle interferenze di rete.

Design compatto

I SIRCOVER sono commutatori sovrapposti offerti in una soluzione compatta.

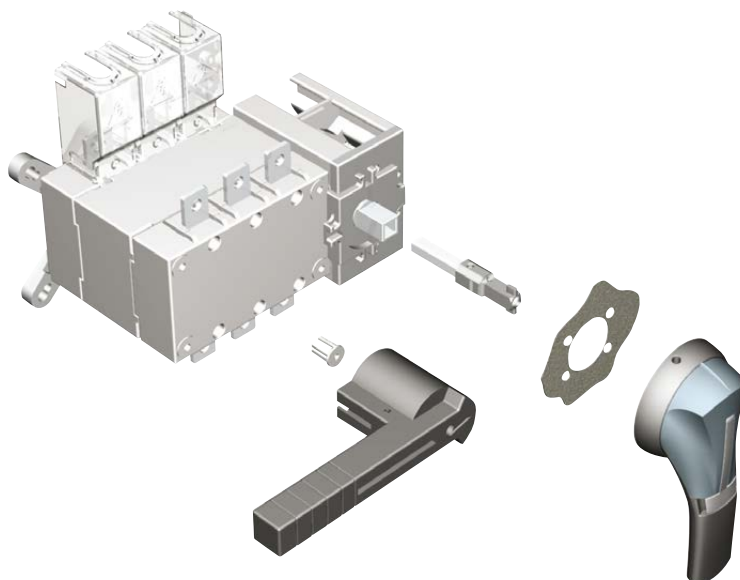
Commutazione sotto carico

Il SIRCOVER UL garantisce una commutazione sicura e affidabile, senza la necessità di preapertura a monte.

Affidabilità

Il SIRCOVER è dotato di doppia interruzione per polo ottenuta tramite un sistema a contatti scorrevoli.

L'apertura e la chiusura rapida garantiscono il sezionamento o la chiusura simultanea di tutti i contatti.



svr_136

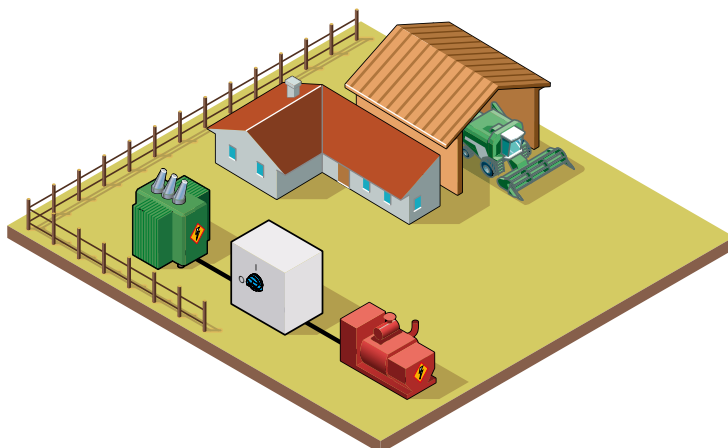
Applicazioni tipiche

I commutatori della gamma SIRCOVER UL1008 garantiscono il trasferimento e il sezionamento di sicurezza a tutti i livelli dell'impianto BT.

Possono essere utilizzati per il cambio di fase dei motori per il controllo della rotazione o anche per la messa a terra delle apparecchiature.

Commutazione dell'alimentazione elettrica normale al gruppo elettrogeno

La commutazione della sorgente di alimentazione viene eseguita in completa sicurezza anche sotto carico o in condizioni di sovraccarico



svr-ul_017_a

Soluzione SOCOMEC fino a 1200 A



svr-ul_014



Commutatore di rete manuale UL 1008

Da **100 a 400 A** per applicazioni con carico resistivo e applicazioni "Total System".

Versioni UL 98 a richiesta



svr-ul_013



Commutatore di rete manuale UL 1008 e UL 98

Da **600 a 1200 A** per applicazioni con carico resistivo e applicazioni "Total System".

Dotato di certificazione UL 98/CSA 22.2#4

Soluzione IEC fino a 3200 A

Il SIRCOVER UL1008 fa parte di un'ampia famiglia di prodotti che comprende una gamma conforme alle norme IEC di commutatori manuali autonomi o in cassetta e interruttori by-pass manuali con opzioni di "overlapping" (sovrapposizione dei contatti). Contattateci per ulteriori informazioni sulla nostra gamma completa.



SIRCOVER UL1008

Commutatori di rete a comando manuale

da 100 a 1200 A

Riferimenti

SIRCOVER UL 1008

Calibro (A)	Taglia della scatola	N° di poli	Apparecchio nudo	Maniglia per comando diretto	Maniglia per comando esterno	Asse per maniglia di comando esterno	Barre di punto comune	Contatti ausiliari	Schermi di protezione
100 A	B4	2 P	4150 2012	Nera 4199 4012	Tipo S2 Nera I - 0 - II 4, 4X 142D 2113	Tipo S2 200 mm 7,9 pollici 1400 1020	2 P 4159 2021 3 P 4159 3021 4 P 4159 4021	Contatto NA/NC 4159 0021 Livello basso 4159 0022	2 / 3 P 4158 3021 4 P 4158 4021
		3 P	4150 3012						
		4 P	4150 4012						
200 A		2 P	4150 2022		Lucchettabile in tutte e 3 le posizioni 142D 2813	320 mm 12,6 pollici 1400 1032	400 mm 15,7 pollici 1400 1040		
		3 P	4150 3022						
		4 P	4150 4022						
260 A	B5	2 P	4150 2026	Nera 4199 4012	Tipo S2 Nera I - 0 - II 4, 4X 142D 2113	Tipo S3, S4 200 mm 7,9 pollici 1401 1520	2 P 4159 2041 3 P 4159 3041 4 P 4159 4041	Contatto NA/NC 4159 0021 Livello basso 4159 0022	2 / 3 P 4158 3041 4 P 4158 4041
		3 P	4150 3026						
		4 P	4150 4026						
400 A		2 P	4150 2042		Tipo S3 Nera I - 0 - II 4, 4X 143D 3113	320 mm 12,6 pollici 1401 1532	400 mm 15,7 pollici 1401 1540		
		3 P	4150 3042						
		4 P	4150 4042						
600 A	B6	3 P	4150 3060	Nera 4199 7012	Tipo S3 Nera I - 0 - II 4, 4X 143D 3113	3 P 4159 3063 4 P 4159 4063	Contatto NA/NC di serie	3 P 1609 3063 4 P 1609 4063	
		4 P	4150 4060						
800 A	B7	3 P	4150 3080	Nera 4199 7062	Tipo S4 Nera I - 0 - II 4, 4X 144D 3813 ⁽¹⁾	3 P 4159 3080 4 P 4159 4080	Contatto NA/NC di serie	3 P 1609 3080 4 P 1609 4080	
		4 P	4150 4080						
1200 A		3 P	4150 3120						
		4 P	4150 4120						

Accessori

Maniglia per comando diretto

Calibro (A)	Tipo di maniglia	Colore	Tipo di maniglia	Codice
100 ... 400	B3	Nero	1 leva	4199 4012
600	C2	Nero	2 leve	4199 7012
800 ... 1200	V1	Metallo	2 leve	4199 7062



Maniglia per comando esterno

Calibro (A)	Tipo di maniglia	Colore	Tipo Nema	Lucchettabile in 3 posizioni	Codice
100 ... 400	S2	Nera	4, 4X	No	142D 2113
100 ... 400	S2	Rossa/Gialla	4, 4X	No	142E 2113
100 ... 400	S2	Nera	1, 3R, 12	No	142F 2113
100 ... 400	S2	Rossa/Gialla	1, 3R, 12	No	142G 2113
100 ... 400	S2	Nera	4, 4X	Sì	142D 2813
100 ... 400	S2	Rossa/Gialla	4, 4X	Sì	142E 2813
100 ... 400	S2	Nera	1, 3R, 12	Sì	142F 2813
100 ... 400	S2	Rossa/Gialla	1, 3R, 12	Sì	142G 2813
260 ... 600	S3	Nera	4, 4X	No	143D 3113
260 ... 600	S3	Rossa/Gialla	4, 4X	No	143E 3113
260 ... 600	S3	Nera	1, 3R, 12	No	143F 3113
260 ... 600	S3	Rossa/Gialla	1, 3R, 12	No	143G 3113
260 ... 600	S3	Nera	4, 4X	Sì	143D 3813
260 ... 600	S3	Rossa/Gialla	4, 4X	Sì	143E 3813
260 ... 600	S3	Nera	1, 3R, 12	Sì	143F 3813
260 ... 600	S3	Rossa/Gialla	1, 3R, 12	Sì	143G 3813
800 ... 1200	S4	Nera	4, 4X	No	144D 3113
800 ... 1200	S4	Nera	1, 3R, 12	No	144E 3113
800 ... 1200	S4	Nera	1, 3R, 12	No	144F 3113
800 ... 1200	S4	Rossa/Gialla	1, 3R, 12	No	144G 3113
800 ... 1200	S4	Nera	4, 4X	Sì	144D 3813
800 ... 1200	S4	Rossa/Gialla	4, 4X	Sì	144E 3813
800 ... 1200	S4	Nera	1, 3R, 12	Sì	144F 3813
800 ... 1200	S4	Rossa/Gialla	1, 3R, 12	Sì	144G 3813
800 ... 1200	S5	Nera	1, 3R, 12 ⁽¹⁾	No	1453 8113
800 ... 1200	S5	Rossa/Gialla	1, 3R, 12 ⁽¹⁾	No	1454 8113
800 ... 1200	V1	Nera	1, 3R, 12 ⁽¹⁾	No	4199 7149

(1) Per 4, 4X consultateci.

Uso

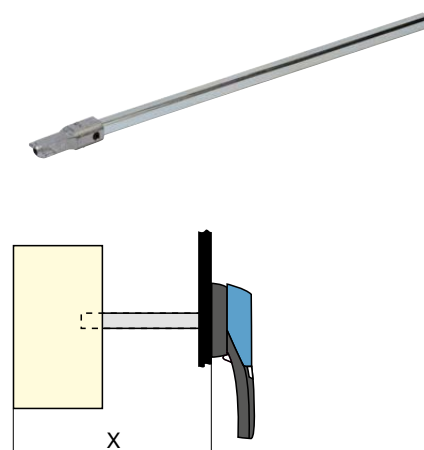
Il blocco della maniglia impedisce all'utilizzatore di aprire la porta della cassetta quando il commutatore è in posizione "ON".

La porta può essere aperta sbloccando l'interblocco con un apposito attrezzo quando il commutatore è in posizione "ON" (solo da personale autorizzato e non per maniglie di tipo S5 e V). L'interblocco viene automaticamente ristabilito alla chiusura della porta.



Asse per maniglia di comando esterno

Calibro (A)	Tipo di maniglia	Lunghezza		Dimensione		Codice
		(poll)	(mm)	(poll)	(mm)	
100 ... 400	S2	7,9	200	10 ... 14,3	254 ... 362	1400 1020
100 ... 400	S2	12,6	320	10 ... 19	254 ... 482	1400 1032
100 ... 400	S2	15,7	400	10 ... 22,1	254 ... 562	1400 1040
260 ... 400	S3	7,9	200	12 ... 18,4	305 ... 467	1401 1520
260 ... 400	S3	12,6	320	12 ... 23,1	305 ... 587	1401 1532
260 ... 400	S3	15,7	400	12 ... 26,3	305 ... 667	1401 1540
260 ... 400	S3	7,9	200	20 ... 23,4	508 ... 594	1401 1520
260 ... 400	S3	12,6	320	20 ... 28,1	508 ... 714	1401 1532
260 ... 400	S3	15,7	400	20 ... 31,3	508 ... 794	1401 1540
800 ... 1200	S4	7,9	200	20 ... 23,4	508 ... 594	1401 1520
800 ... 1200	S4	12,6	320	20 ... 28,1	508 ... 714	1401 1532
800 ... 1200	S4	15,7	400	20 ... 31,3	508 ... 794	1401 1540
800 ... 1200	V1 / S5	12,6	320	20 ... 28,1	508 ... 714	4199 3018
800 ... 1200	V1 / S5	15,7	400	20 ... 31,3	508 ... 794	4199 3019



acces_369

acces_202_a_1_x_cat

SIRCOVER UL1008

Commutatori di rete a comando manuale

da 100 a 1200 A

Accessori (seguito)

Barre di punto comune

Uso

Realizzazione di un punto comune a monte o a valle tra le posizioni I e II.
Verificare il numero di poli necessari.

Calibro (A)	N° di poli	Codice
100 ... 200	2 P	4159 2021
100 ... 200	3 P	4159 3021
100 ... 200	4 P	4159 4021
260 ... 400	2 P	4159 2041
260 ... 400	3 P	4159 3041
260 ... 400	4 P	4159 4041
600	3 P	4159 3063
600	4 P	4159 4063
800 ... 1200	3 P	4159 3080
800 ... 1200	4 P	4159 4080



acces_205

Schermo di protezione dei poli

Uso

Protezione a monte o a valle contro i contatti diretti con i morsetti o le barre di collegamento.

Calibro (A)	N° di poli	Codice
100 ... 200	2/3 P	4158 3021
100 ... 200	4 P	4158 4021
260 ... 400	2/3 P	4158 3041
260 ... 400	4 P	4158 4041
600	6 P	1609 3063
600	4 P	1609 4063
800 ... 1200	3 P	1609 3080
800 ... 1200	4 P	1609 4080



acces_207

Contatti ausiliari

Uso

Preapertura e segnalazione delle posizioni.
Per CA livello basso e altri CA, consultateci.

Caratteristiche elettriche

A300.

Contatto ausiliario NA/NC

Calibro (A)	Contatto(i)	Codice
100 ... 400	Contatto NA/NC in posizione 1 e 2	4159 0021
100 ... 400	Contatto NA/NC livello basso in posizione 1 e 2	4159 0022
600 ... 1200	Contatto NA/NC in posizione 1 e 2	incluso



acces_065

acces_065

Morsetti a gabbia

Uso

Collegamento dei cavi di rame nudi ai morsetti (senza capicorda).

Calibro (A)	Gamma dei cavi	N° di cavi per morsetto	Morsetti per kit	Cavi	Codice
100 ... 200	6 - 300MCM	1	2	Cu / Al	3954 2020
100 ... 200	6 - 300MCM	1	3	Cu / Al	3954 3020
100 ... 200	6 - 300MCM	1	4	Cu / Al	3954 4020
260 ... 400	4 - 600MCM	1	2	Cu / Al	3954 2040
260 ... 400	4 - 600MCM	1	3	Cu / Al	3954 3040
260 ... 400	4 - 600MCM	1	4	Cu / Al	3954 4040
600	2x (#2 - 600MCM)	2	3	Cu / Al	3954 3060
600	2x (#2 - 600MCM)	2	4	Cu / Al	3954 4060
800 ... 1200 ⁽¹⁾	2x 2x(#2 - 600MCM)	2	6	Cu / Al	3954 3120
800 ... 1200 ⁽¹⁾	2x 2x(#2 - 600MCM)	2	8	Cu / Al	3954 4120



ul_032_a

(1) Utilizzato per collegare fino a 4 cavi per morsetto. In questo caso, 2 capicorda vengono affiancati su un singolo morsetto. Fare riferimento allo schema per le dimensioni.

Caratteristiche

Caratteristiche secondo la norma UL 1008

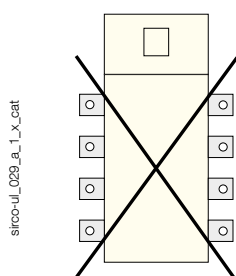
Corrente nominale di impiego (A)	100 A	200 A	260 A	400 A	600 A	800 A	1200 A
Taglia della scatola	B4		B5		B6	B7	
Tensione d'impiego 2 P - 3/4 P	240/600	240/600	240/600	240/600	-/600	-/600	-/600
Corrente nominale di cortocircuito a 600 VAC con fusibili (kA)							
Corrente nominale di cortocircuito a 600 VAC (kA)	100	100	65	65	100	100	100
Tipo di fusibile	J	J	J	J	L	L	L
Corrente nominale di cortocircuito a 600 VAC con interruttore automatico specifico (kA)							
Interruttore Square D JJ 250 A - 2 P 240 VAC - 3/4 P 480 VAC	65	65	-	-	-	-	-
Schneider Electric NSX-F 160 A - 3/4 P 480 VAC	35	-	-	-	-	-	-
Corrente nominale di cortocircuito a 600 VAC con qualsiasi interruttore (kA)							
Corrente nominale di cortocircuito (kA)	10	10	14	14	35	35	35
Capacità di tenuta al cortocircuito (ms)	25	25	50	50	50	50	50
Corrente nominale d'impiego							
240 VAC "Total System" (A)	100	200	260	400	400	700	700
240 VAC carico resistivo (A)	100	200	260	400	600	800	1200
480 VAC "Total System" (A)	100	100	260	400	350	600	600
480 VAC carico resistivo (A)	100	200	260	400	600	800	1200
600 VAC "Total System" (A)	100	100	200	200	-	-	-
600 VAC carico resistivo (A)	100	200	260	400	600	800	1200
Resistenza meccanica							
Durata (numero di cicli di manovra)	6050	6050	6050	4050	3050	3050	3050
Morsetti di collegamento							
Min. sezione di collegamento / AWG	#6	#6	#4 / 2 X 1 / 0	#4 / 2 X 1 / 0	2 x #2	2 x #2	4 x #2
Max sezione di collegamento / AWG	300 MCM	300 MCM	600 MCM / 2 X 250 MCM	600 MCM / 2 X 250 MCM	2x 600 MCM	2x 600 MCM	4 x 600 MCM

Caratteristiche secondo la norma UL 98/CSA 22.2#4

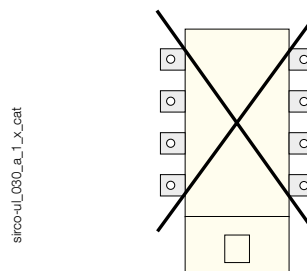
Corrente nominale di impiego a 600 VAC e 250 VDC (A)	Documentazione di riferimento specifica su richiesta				600 A	800 A	1200 A
Taglia della scatola					B6	B7	
Corrente nominale di cortocircuito a 600 VAC (kA)	-	-	-	-	200	100	100
Tipo di fusibile	-	-	-	-	J	L	L
Calibro max del fusibile (A)	-	-	-	-	600	800	1200
Potenza max del motore, / Max. motore FLA 3 fasi							
220-240 VAC	-	-	-	-	200/480	-	-
440-480 VAC	-	-	-	-	400/477	-	-
600 VAC	-	-	-	-	500/472	-	-
Caratteristiche meccaniche							
Durata (numero di cicli di manovra)	-	-	-	-	5000	3500	2500
Coppia di manovra (lbs.in/Nm)	-	-	-	-	327,5/37	442,5/50	442,5/50
Contatti ausiliari							
Caratteristiche elettriche	A300	A300	A300	A300	A300	A300	A300

Senso di montaggio

Da 100 a 400 A / B4 - B5



Da 600 a 1200 A / B6 - B7



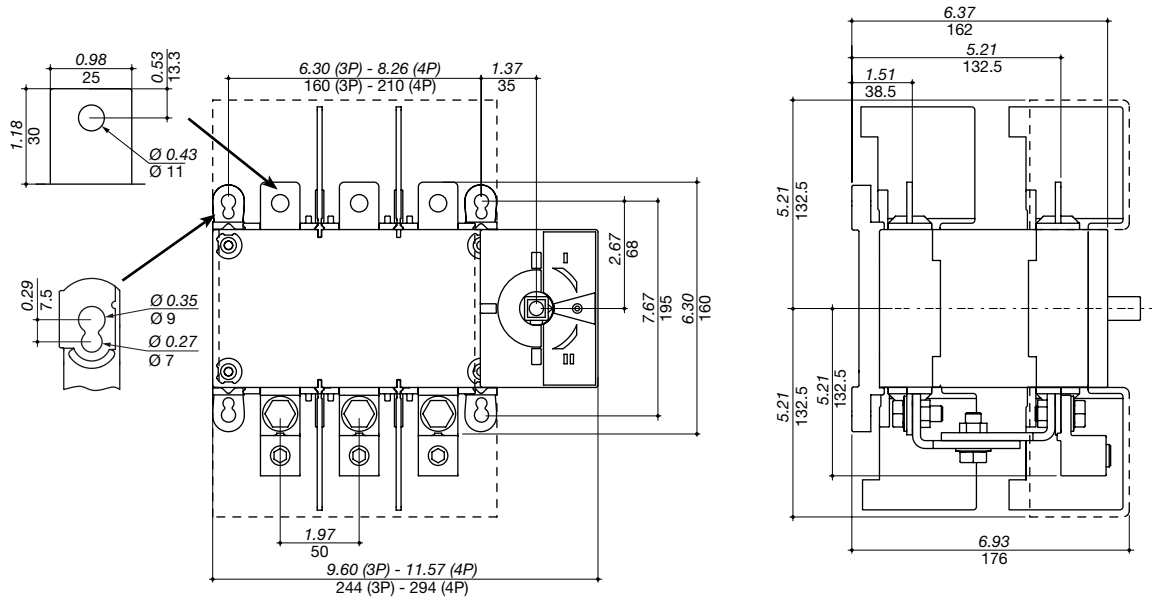
SIRCOVER UL1008

Commutatori di rete a comando manuale

da 100 a 1200 A

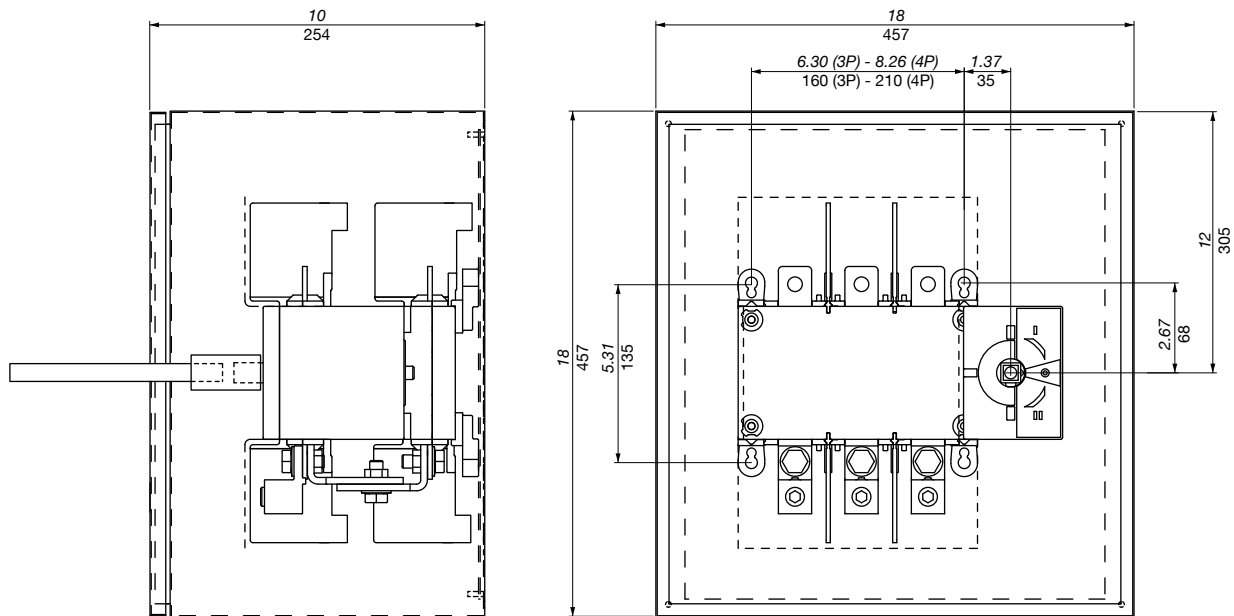
Dimensioni (poll./mm)

Da 100 a 200 A / B4



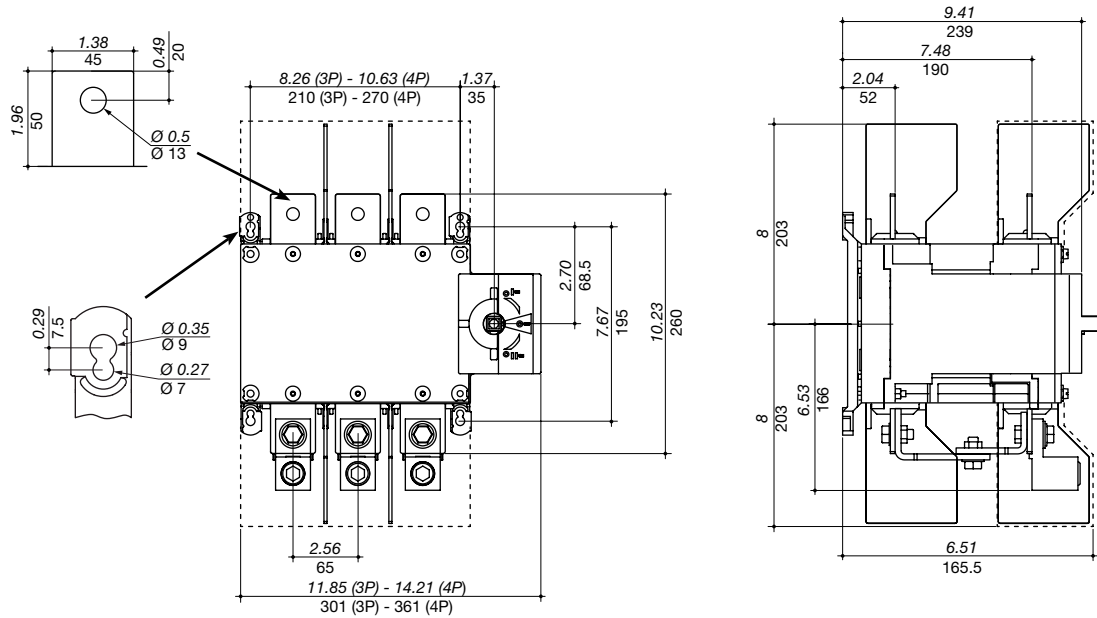
svr-ul015-cl_1_x_cat

Dimensioni minime della cassetta



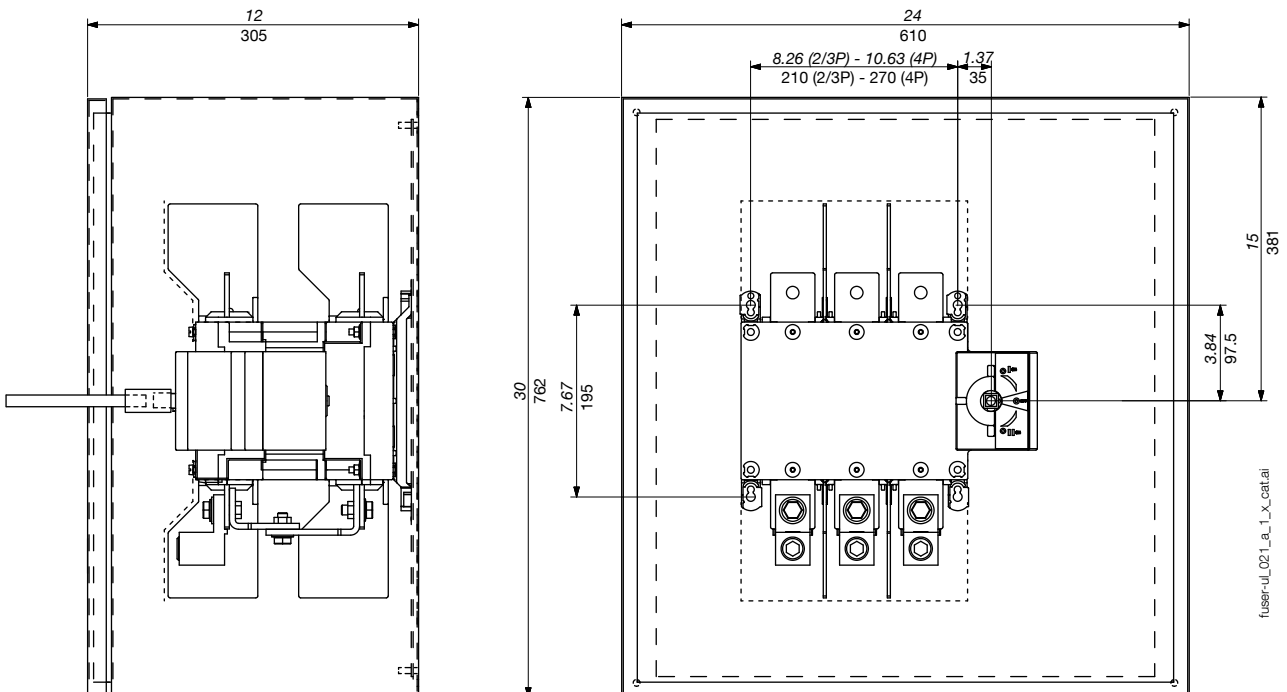
fuser-ul_020-a_1_x_cat/ai

Da 260 a 400 A / B5



svr-ul_016_b_1_x_cat

Dimensioni minime della cassetta



fuser-ul_021_la_1_x_cat:ai

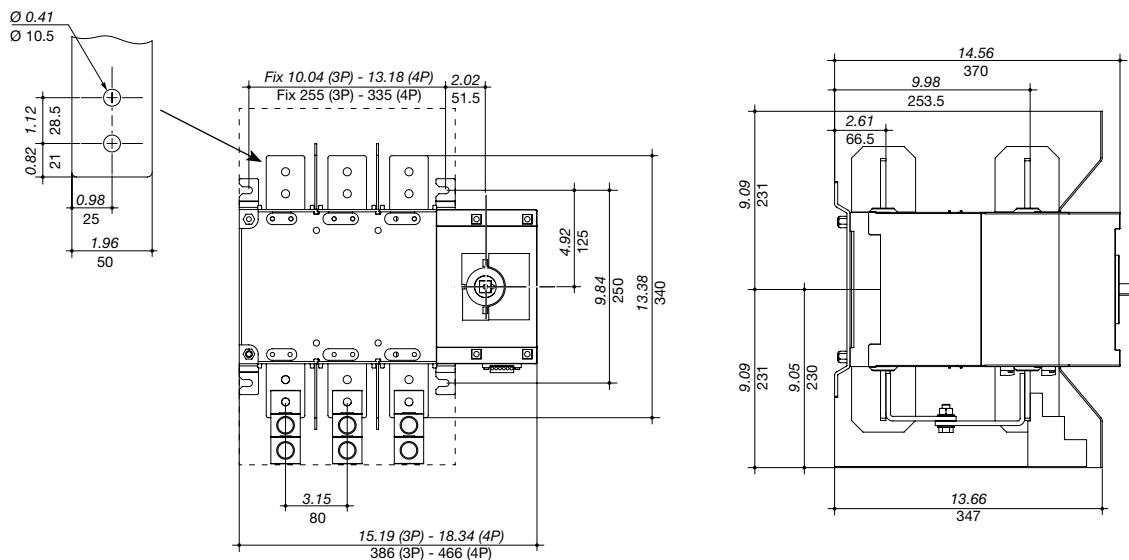
SIRCOVER UL1008

Commutatori di rete a comando manuale

da 100 a 1200 A

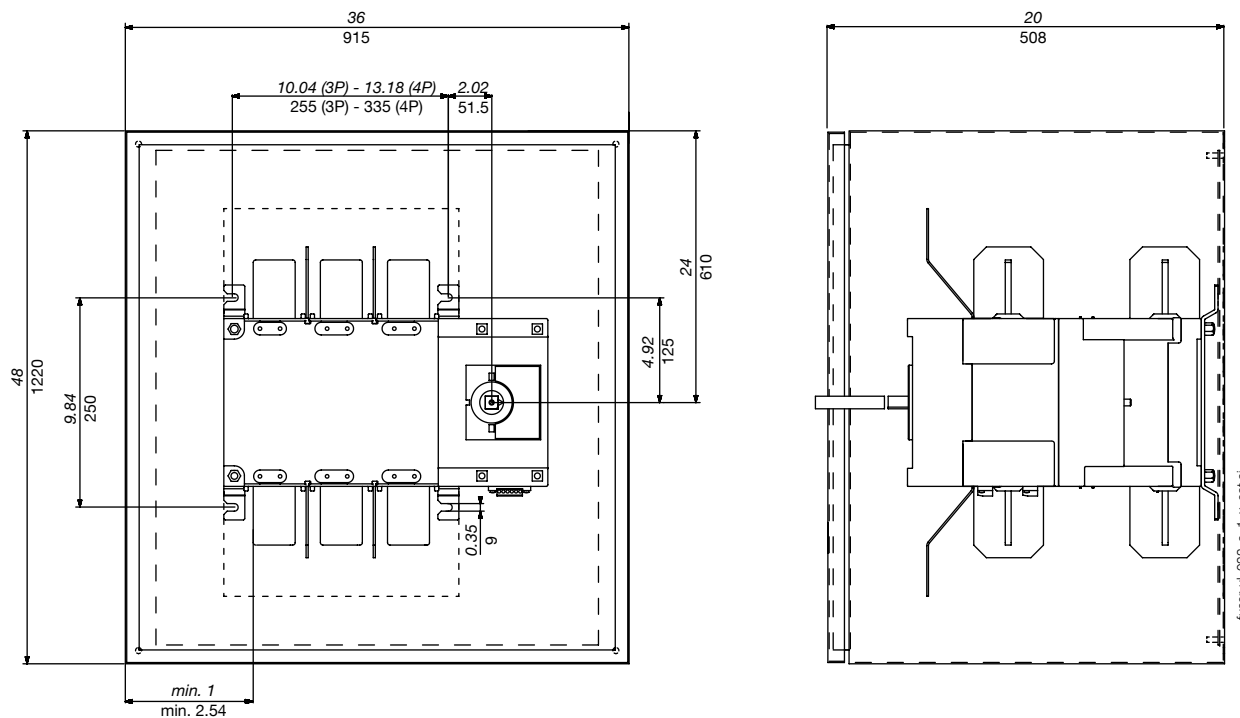
Dimensioni (poll/mm) (seguito)

600 A / B6

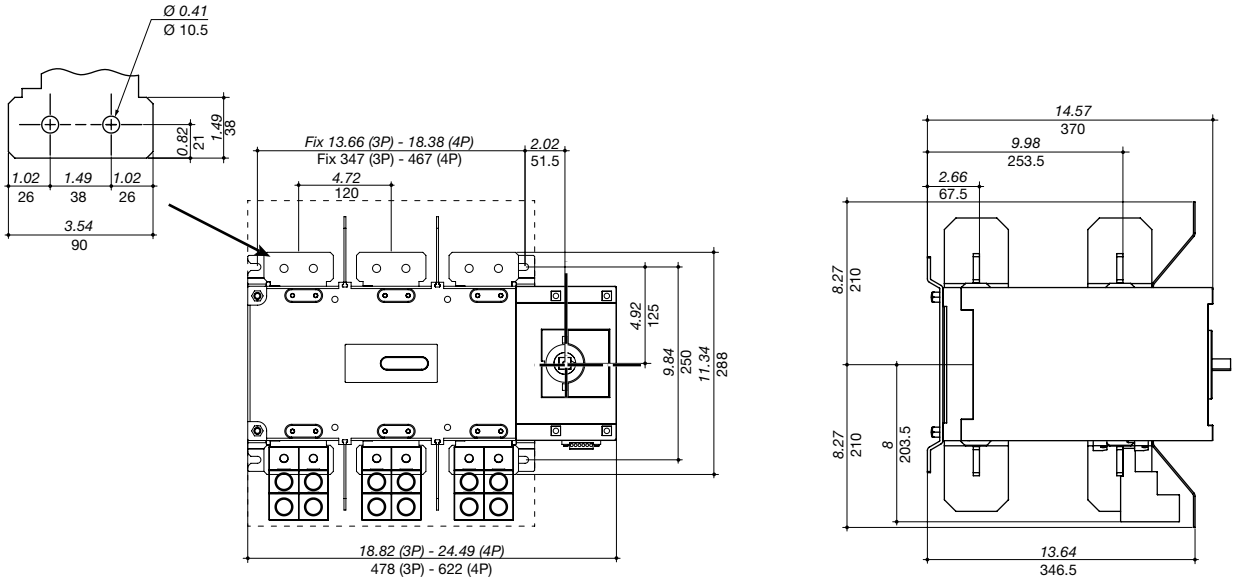


svr-ul_003_b_1_x_cat

Dimensioni minime della cassetta

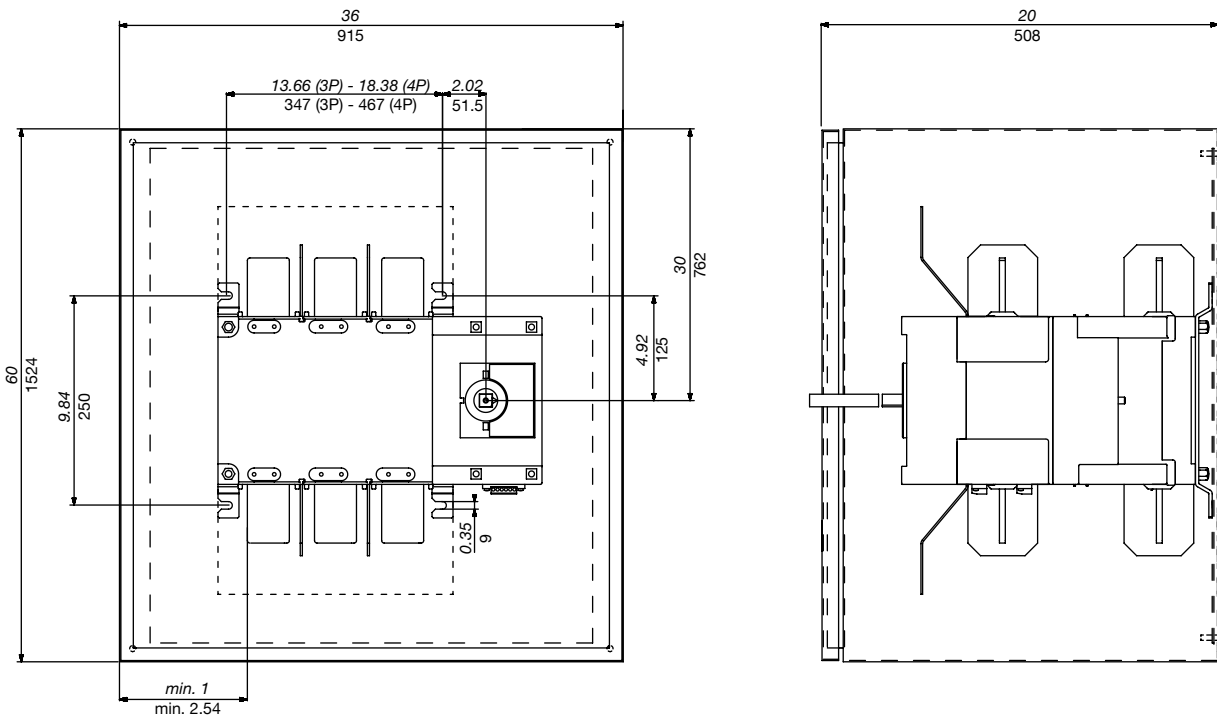


Da 800 a 1200 A / B7



svr-ul_004_d_1_x_cat

Dimensioni minime della cassetta



fuser-ul_023_a_1_x_cat.ital

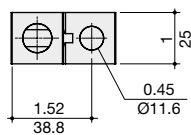
SIRCOVER UL1008

Commutatori di rete a comando manuale

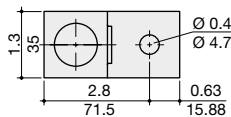
da 100 a 1200 A

Morsetti a gabbia (poll/mm)

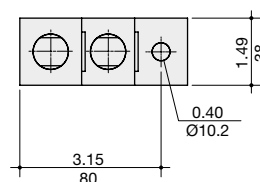
Da 100 a 200 A / B4



Da 260 a 400 A / B5



Da 600 a 1200 A / B6 - B7



sirco_115_b_1_us_cat



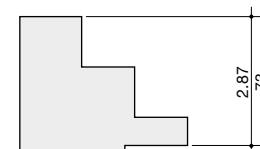
300 kcmil

sirco-ul_010_a_1_us_cat



600 kcmil

sirco_116_b_1_us_cat



2 x 600 kcmil

Dimensioni delle maniglie per comando esterno (poll/mm)

100 e 200 A / B4

Tipo maniglia	Comando frontale Senso di manovra	Foratura sulla porta
<p>Tipo S2</p>		

poign_067_a_1_us_cat

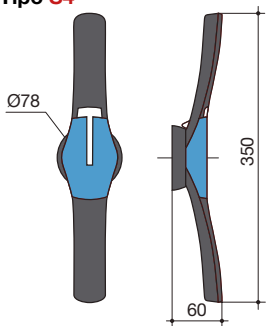
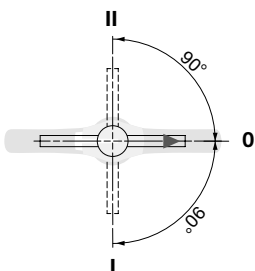
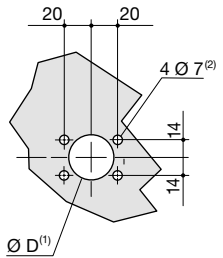
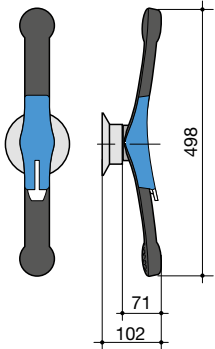
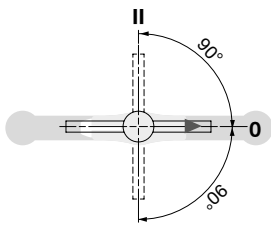
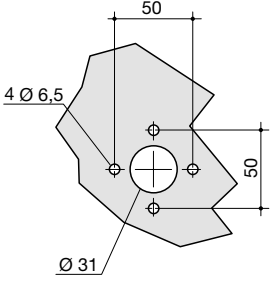
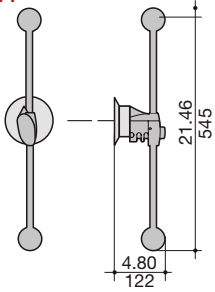
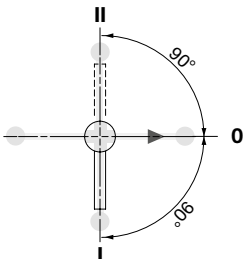
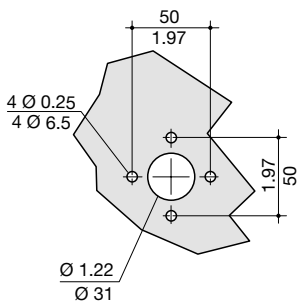
260 e 600 A / B5 - B6

Tipo maniglia	Comando frontale Senso di manovra	Foratura sulla porta
<p>Tipo S3</p>		

poign_064_a_1_fr_cat

Dimensioni delle maniglie per comando esterno (poll/mm) (seguito)

Da 800 a 1200 A / B7

Tipo maniglia	Comando frontale Senso di manovra	Foratura sulla porta
<p>Tipo S4</p> 		
<p>Tipo S5 con mostrina a V</p> 		
<p>Tipo V1</p> 		

poign_065_a_1_gb_cat

poign_047_a_1_gb_cat

poign_066_a_1_us_cat