



# RM CC

Sezionatori con fusibili modulari  
per fusibili industriali di classe CC

Protezione fusibile

new



RM CC  
30 A

RM CC con LED  
30 A

## La soluzione ideale per

- > Quadri di distribuzione
- > Circuiti di controllo e avviamento motori
- > Protezione trasformatori
- > Protezione dispositivi di misura e centraline di misura multifunzione

## Punti di forza

- > Sicurezza rinforzata
- > Alto potere di interruzione
- > Formato e accessori specifici
- > Porta etichette

## Conformità alle norme

- > UL 4248-4



## Funzione

Gli **RM CC** sono basi sezionabili modulari con montaggio su guida DIN per fusibili UL di classe CC. Sono disponibili con e senza indicazione visiva a LED in versioni a 1, 2 e 3 poli. I sezionatori con fusibili RM CC sono protetti con indice di protezione IP20 dal contatto con le dita e assicurano il sezionamento di sicurezza e l'isolamento di circuiti elettrici fino a 600 V / 30 A.

## Vantaggi

### Sicurezza rinforzata

- Sezionamento multipolare e simultaneo.
- Alta tenuta dielettrica. Protezione IP2X.

### Alto potere di interruzione

Protezione contro i sovraccarichi e i cortocircuiti grazie ai fusibili ad alto potere di interruzione (200 kA eff.).

### Formato e accessori specifici

- Taglio modulare 45 mm.
- Lucchettaggio possibile con accessorio.

### Porta etichette

- Gli RM CC sono dotati di un porta etichette per una semplice identificazione dei circuiti.

## Riferimenti

### RM CC

Apparecchio di base Taglia del fusibile	30 A Classe CC		30 A con LED Classe CC	
	Da ordinare in multipli di	Codice	Da ordinare in multipli di	Codice
N° di poli				
1 P	12	5705 0001	12	5705 0011
2 P	6	5705 0002	6	5705 0012
3 P	4	5705 0003	4	5705 0013

## Accessori\*

### Dispositivo di blocco della manovra

#### Uso

Blocco della posizione mediante lucchetto (lucchetto non compreso).

Calibro (A)	Lotto di (pezzi)	Codice
30	5	5701 9040

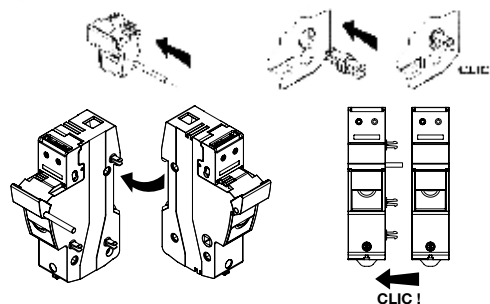


### Dispositivo di accoppiamento

Calibro (A)	Lotto di (pezzi)	Codice
30	12	5704 0003 <sup>(1)</sup>

<sup>(1)</sup> Un elemento permette di accoppiare due RM/CC.

Venduto anche in sacchetti di componenti separati (sacchetti di 100 pezzi) per l'assemblaggio di grandi quantità. Contattateci.



rm\_030\_a\_1\_x\_cat

### Kit d'isolamento rinforzato

Calibro (A)	Codice
30	5701 9010 <sup>(1)</sup>

<sup>(1)</sup> 1 riferimento = 1 lotto di 10 pezzi.



\* Non UL.

## Caratteristiche

### Caratteristiche secondo la norma UL 4248-4

<b>Corrente d'impiego nominale (A)</b>	<b>30 A</b>	
Taglia del fusibile	Classe CC	
Tensione d'impiego nominale (V)	600	
Rigidità dielettrica (V)	2200	
Tensione di lavoro del LED <sup>(1)</sup>	120 ... 600 VAC	
Potenza nominale dissipata (W/P)	3	
Indice di protezione	IP20	
<b>Corrente di cortocircuito condizionale con fusibile di classe CC</b>		
Corrente di cortocircuito presunta (kA eff.)	200	
<b>Coefficiente di declassamento della corrente di impiego per N° di poli affiancati</b>		
N = 1 ... 3	1	
N = 4 ... 6	0,8	
N = 7 ... 9	0,7	
N ≥ 10	0,6	
<b>Collegamento</b>		
Tipo di filo (in rame rigido/flessibile)	60/75°C	
1 filo	Sezione minima dei cavi in rame rigidi/flessibili	0,75 mm <sup>2</sup> / 18 AWG
	Sezione massima dei cavi in rame rigidi/flessibili	16 mm <sup>2</sup> / 8 AWG
2 cavi	Sezione minima dei cavi in rame rigidi/flessibili	0,75 mm <sup>2</sup> / 18 AWG
	Sezione massima dei cavi in rame rigidi	10 mm <sup>2</sup> / 8 AWG
	Sezione massima dei cavi in rame flessibili	6 mm <sup>2</sup> / 10 AWG
Filo metallico (mm/poll)	10 / 0,39	
Coppia di serraggio massima	2,5 Nm / 22 lb.in	
Fissaggio	Guida DIN 35 mm DIN 46277/1-3 (EN50022)	
<b>Caratteristiche meccaniche</b>		
Peso 1 Polo (kg/lb)	0,057/0,126	
Peso 2 Poli (kg/lb)	0,114/0,251	
Peso 3 Poli (kg/lb)	0,170/0,375	

(1) Per sezionatori con fusibili con indicatore a LED.

## Dimensioni (poll/mm)

30 A

