

# CONVERTITORE USB / RS485

Istruzioni d'uso



MAKE YOUR BUSINESS SAFE





<b>GENERALITÀ</b>	<b>3</b>
Sicurezza	3
Manutenzione	3
Introduzione	3
<b>SPECIFICHE</b>	<b>4</b>
<b>OMOLOGAZIONI E CONFORMITÀ</b>	<b>5</b>
<b>CONFIGURAZIONE DEGLI INTERRUTTORI DIP</b>	<b>6</b>
Configurazione del tipo di interfaccia	6
Configurazione delle resistenze di polarizzazione e terminazioni	6
<b>INSTALLAZIONE DEL DRIVER</b>	<b>7</b>
<b>CONNESSIONI</b>	<b>11</b>

# GENERALITÀ

## USB/RS485

### Sicurezza

---

#### DA LEGGERE PRIMA DI EFFETTUARE QUALSIASI OPERAZIONE



Leggere il manuale in dettaglio ed accertarsi della corretta comprensione del suo contenuto prima di porre in servizio il presente equipaggiamento.

Al fine di evitare qualsiasi rischio di distruzione causato da scariche elettrostatiche (ESD) degli elementi interni, collegate il vostro corpo ad una connessione di terra (ad esempio: utilizzare braccialetti elettrostatici)

Verificare che la vostra applicazione non ecceda le specifiche tecniche di funzionamento di questo equipaggiamento.

---

#### PRIMA DELL'INSTALLAZIONE



Questo equipaggiamento deve essere installato solo da personale qualificato.

Assicurarsi della corretta conformità dell'installazione rispetto alla regolamentazione nazionale in vigore.

### Manutenzione

Nessun intervento è necessario se l'equipaggiamento viene utilizzato secondo le condizioni specificate.

### Introduzione

Il convertitore USB/RS485 è stato progettato per convertire i segnali tra un'interfaccia USB e un'interfaccia RS485.

Questo modulo è autoalimentato mediante la porta USB del PC. Richiede un sistema operativo di tipo Windows 2000 o Windows XP.

**SPECIFICHE**  
**USB/RS485**

Descrizione	Convertitore USB <=> RS485
Norma USB	USB 1.1 full speed compatibile USB2.0 «Plug & play» a caldo
Velocità	Fino a 921,6 Kbps
Conessioni	RS485 2 fili
Alimentazione	Dalla porta USB
Porta seriale	Compatibile Porta COM Windows con driver forniti
Isolamento	Protezione ESD 1,5 Kv
Intervallo di temperatura	da -10 a +60 °C
Consumo	0,4 W max
Scatola	In lega metallica
Dimensioni	73 x 25 x 21 mm
Peso	32,6 g
Conformità CEM	Norme CE industriali
Sistema operativo richiesto	Windows 2000 e XP

# OMOLOGAZIONI E DI CONFORMITÀ USB/RS485

## DICHIARAZIONE DI CONFORMITÀ

**SOCOMECC**  
On-load industrial switches and UPS systems

Testing laboratory  
rue de Westhouse  
B.P. 10  
67235 BENFELD Cedex  
Tel. (33) 03 88 57 41 41 - Telex 870 844  
Fax (33) 03 88 57 42 20

**ATTESTATION OF CONFORMITY CE No AC 9853 PRO**  
Following specifications :  
Manufacturer's specifications

**TESTED MATERIAL**

**Designation :** System ensuring the control, management and protection of electrical networks

**Type :** External USB / RS485 interface unit

**Reference :** 4899 0110

**Manufacturer :** SOCOMECC S.A. 67230 BENFELD FRANCE

**Rated characteristics :**

The above-mentioned materials,  
*-subject to installation, maintenance and use according to its intended purpose, to its regulations, to the standards in force and to the manufacturer's instructions and rules-*

Satisfy to the European Low voltage directive n° 73/23/CEE dated 19/02/73 modified by the directive n° 93/68/CEE dated 22/07/93,


and to the European EMC directive n° 89/336/CEE dated 03/05/89 modified by the directive n° 92/31/CEE dated 28/04/92 modified by the directive n° 93/68/CEE dated 22/07/93

and to the NF EN 61000-6-4 ; NF EN 55022(01/99) ; NF EN 61000-6-2 ; NF EN 55024(01/99) ; NF EN 61000-4-x ; NF EN 60950(01/93) + amendments A1, A2, A3 et A4

Year of the CE mark apposition : **2006**


**Date :** October 17<sup>th</sup>, 2006

**The Writer**

  
**Nadine METZ**



**Test, Standard and Certification Manager**

  
**Dominique MARBACH**

socomec s.a. au capital de 11 406 652 € - r.c.s. strasbourg B 548 500 149 - siret 548 500 149 00016 - c.c.p. strasbourg 7180 p  
siège social : 1-4, rue de Westhouse - boîte postale 10 - 67230 benfeld france - tél. 03 88 57 41 41 - télécopie 03 88 57 78 78 - Site Web :  
www.socomec.fr

PCD 03 010585 Archivage : 10 ans par SCP-LAB

INTER\_042\_A\_GB

# CONFIGURAZIONE DEGLI INTERRUTTORI DIP

## USB/RS485

### Configurazione del tipo di interfaccia



INTERFACCIA		SW-1	SW-3	SW-6	SW-7	SW-8
RS485 senza eco - 2 Fili		ON	ON	ON	ON	ON

La modalità RS485 2 fili senza eco è destinata ad una connessione RS485 standard.

### Configurazione delle resistenze di polarizzazione e terminazioni

- La polarizzazione di linea è necessaria in RS485 e deve essere presente da entrambi i lati del bus.
- La resistenza di terminazione permette di limitare le riflessioni sulla linea di trasmissione quando le distanze tra gli equipaggiamenti sono notevoli. La terminazione deve essere posta ad ogni estremità del bus.

Polarizzazione	SW-2	SW-5
Attivata	ON	ON
Inattiva	OFF	OFF

Terminazione	SW-4
Attivata	ON
Inattiva	OFF

# INSTALLAZIONE DEL DRIVER **USB/RS485**

- Collegare l'interfaccia sul PC dopo esservi accertati che la configurazione degli interruttori DIP corrisponda alla vostra applicazione.
- Inserire il CD fornito con l'interfaccia.



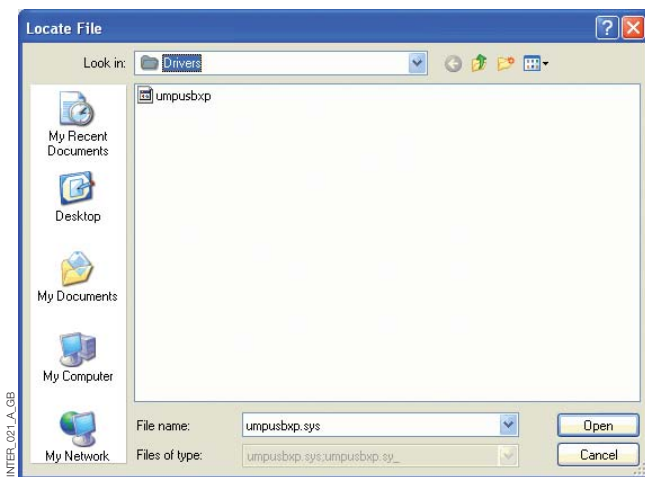
=> Next



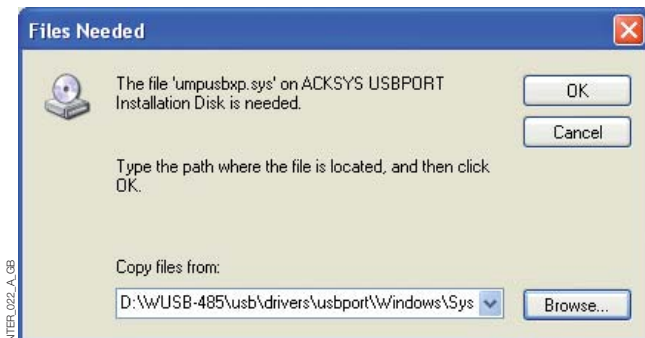
# INSTALLAZIONE DEL DRIVER **USB/RS485**



=> Continue



=> Open



=> Browse

- Cercare in E/WUSB-485/USB/drivers/USBPORT/Windows/System32/Drivers le fichier 'umpusbxp.sys'. => OK





=> Finish

- L'interfaccia è composta da vari componenti che richiedono di essere anch'essi installati.

È per questo motivo che la procedura di installazione deve essere effettuata 2 volte.



=> Next



# INSTALLAZIONE DEL DRIVER **USB/RS485**



=&gt; Continue



=&gt; Finish

- Il vostro sistema è dotato adesso di una porta seriale supplementare. Potete verificare la presenza di questa porta COM assegnata da Windows andando in Avvio/Pannello di controllo/Sistema/Hardware/Gestione delle periferiche/Porte (COM & LPT).

È possibile modificare il numero di questa porta COM modificando le proprietà della porta USB.

Cliccare con il tasto destro del mouse sulla porta interessata - Proprietà/Impostazioni della porta/Avanzate.

Scegliere il numero di porta che si desidera.

=&gt; OK

# CONNESSIONI

## **USB/RS485**

---

MORSETTIERA A VITE 5 PUNTI - INTERFACCIA RS485



---

PIEDINATURA DELLA MORSETTIERA A VITE

MODALITÀ RS485		
Pin	Segnale	Funzione
1	RES	Riservato
2	RES	Riservato
3	AA'	Trasmissione/Ricezione (TXA/RXA) (-)
4	BB'	Trasmissione/Ricezione (TXB/RXB) (+)
5	GND	Massa

## HEAD OFFICE

**SOCOMEK GROUP** SWITCHING PROTECTION & UPS  
S.A. capital 11 014 300 €  
R.C. Strasbourg 548500 149 B  
1, Rue de Westhouse - B.P. 10 - F-67235 Benfeld Cedex - FRANCE

[www.socomec.com](http://www.socomec.com)

## INTERNATIONAL SALES DEPARTMENT

**SOCOMEK**  
1, rue de Westhouse - B.P. 10  
F - 67235 Benfeld Cedex - FRANCE  
Tél. +33 (0)3 88 57 41 41 - Fax +33 (0)3 88 74 08 00  
scp.vex@socomec.com

This document is not a contract. SOCOMEK reserves the right to modify features without prior notice in view of continued improvement.