



Akü İzleme Sistemi

Cellwatch

Yedek depolama



SITE 496 A

Teknik avantajlar

- > Kullanımı kolay
- > Kurulumu kolay
- > Arızalara karşı koruma için trend analizi
- > Uzaktan izleme
- > Uzaktan alarm bildirimi
- > Veri alımı
- > Analiz yazılımı
- > Kurşun ve NiCd akü uyumlu
- > ATEX versiyonu talep üzerine temin edilebilir

Akü, bir UPS kullanımında anahtar bileşendir

CELLWATCH, güç devamlılığının hayati öneme sahip olduğu uygulamalarda besleme sürekliliğini maksimum seviyeye çıkaran etkin bir akü izleme çözümüdür.

Kesintisiz güç beslemesi (yedek güç kaynağı) sistemindeki kesintilerin %75'i akülere kadar dayandığından, bu bileşenlerin güvenilirliği elektrik sisteminiz için anahtar öneme sahiptir. Dolayısıyla, akülerin işletim koşullarının doğru ve ayrıntılı izlenmesi çok önemlidir. Bu durum aslında sistemin kritik yüklerine (uzun süreli bir güç kesintisi bir yana kısa bir kesintiyi bile tolere edemeyen yükler) maksimum besleme devamlılığını garanti etmektedir.

Arızaları öngörün

CELLWATCH, kritik sistemlere devamlı beslemede hayati öneme sahip bir araçtır ve koruyucu akü izlemesi yapar.

Bu çözüm, akü arızası nedeniyle herhangi bir plansız güç kesintisini ortadan kaldırma imkanı sağlar.

Maliyet tasarrufu sağlayın

CELLWATCH aşağıda yazılı özellikleriyle işletim tasarrufu elde etmenizi sağlar:

- UPS çalışma süresini artırma.
- Bakım faaliyetlerinde %75 azalma sağlama.
- Akü yatırım geri dönüşlerini maksimize etme.
- Akü arızalarının önceden tahmin etme.
- Bakım personelinin güvenliğini garanti etme.

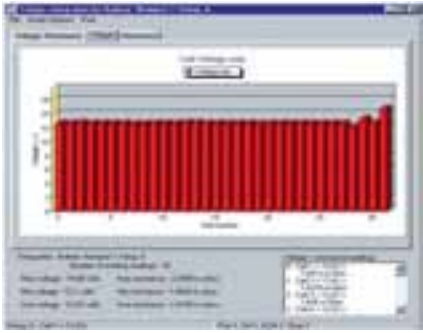
Kritik yükler için besleme sürekliliğini ve güvenliğini temin edin

Kritik uygulamalara besleme yapan kurşun asitli akülerin işletim durumunu daima bilmek çok önemlidir. CELLWATCH bunların iyi durumda olmasını ve ihtiyacınız olduğunda çalışır durumda olmalarını sağlar. Diğer akü izleme sistemlerinin aksine, CELLWATCH özellikle farklı akü monobloklarının empedansını her gün izlemek için tasarlanmıştır.

Her bir aküyü test etmek için uygulanan zaman harcıyıcı ve potansiyel açıdan tehlikeli test yönteminden kaçınarak, CELLWATCH bir güç arızasını tanımlama olasılığını ve bakım personelinin güvenliğini büyük ölçüde artırır.

Yakından akü izleme

Akü izleme sistemlerinin çoğu haftada ya da ayda bir kez bir empedans testi gerçekleştirir. Ancak, bir akü iki gün gibi kısa bir sürede arıza yapabilir. Dolayısıyla sisteminizin aküleri daha sık izlemesi çok önemlidir. CELLWATCH, akü paketleri veya hücrelerinin her birini 7/24 izlemek için tasarlanmıştır.



Trend analizi.

Modüler tasarım ve merkezi izleme

CELLWATCH, farklı gerilim monobloklarını veya farklı akü tiplerini izleyebilen (örneğin jeneratör aküleri) yegane akü izleme sistemidir. CELLWATCH, kurması ve bakımı en kolay akü izleme sistemidir. Her bir veri toplama modülü 2, 4, 6, 8, 12 ve 16 volt Kurşun veya NiCd monobloklara otomatik olarak ayarlayarak sistemin kurulum ve yapılandırılmasını daha kolay hale getirir.

Üç CELLWATCH bileşeni:

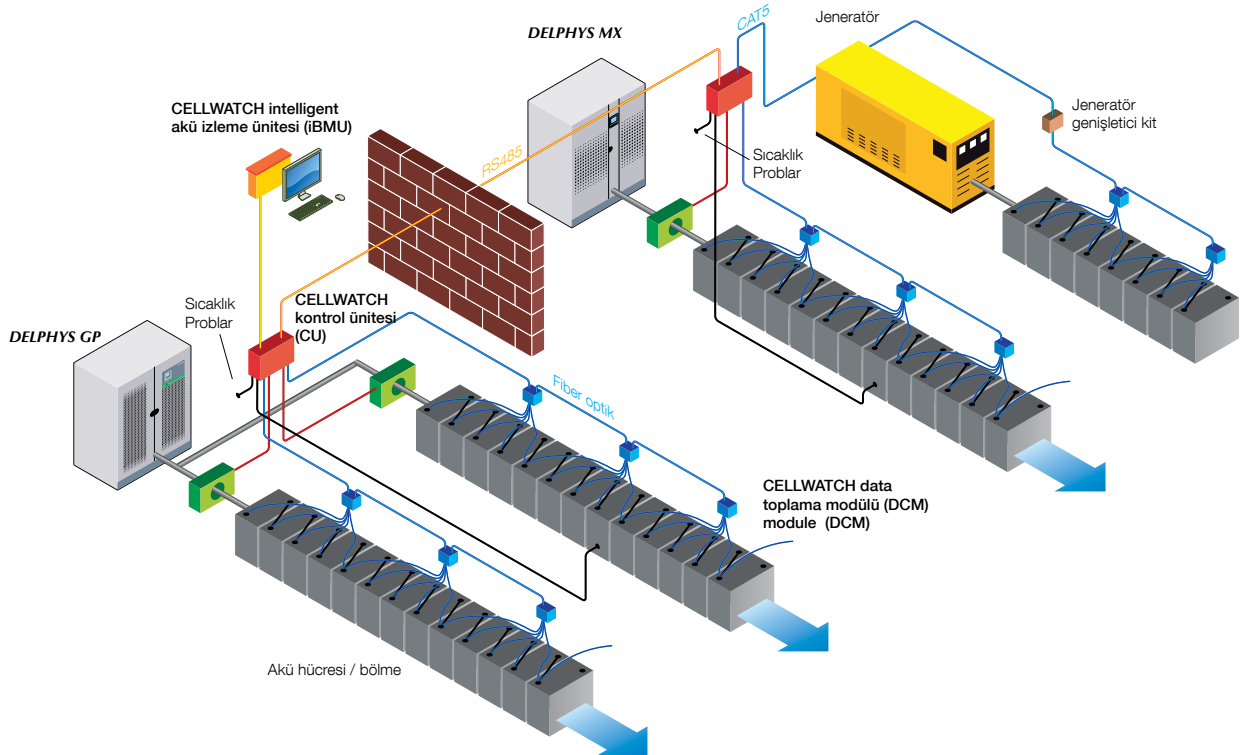
- akıllı akü izleme ünitesi (iBMU),
- kontrol ünitesi (CU),
- veri toplama modülleri (DCM).

Ölçeklendirilebilir ve basit

İster bir akü şubesi, parçası veya isterseniz bir yapı eklemek isteyin, CELLWATCH sistemi size geleceğin yeniliklerine açık, hayati öneme sahip bir sistem sunar.

Sadece üç ana bileşenle sisteminizi büyütme oldukça kolay. Yeni bir kablo tesisatı çekilmesi gerekmez ve hatta bileşenlerin yeni mimarinize göre sorunsuz bir şekilde değiştirilebilir. Aynı şekilde, sisteminizi yardımcı akülerinizi (örneğin jeneratör aküleri) içine alacak şekilde genişletebilirsiniz.

CELLWATCH, herhangi bir değişikliğe uyum sağlayacak şekilde ayarlanabilir ve esnek, kalıcı bir çözümdür. Yatırım geri dönüşünüz garanti altına alınmış olur.



CELLWATCH akü izleme sisteminin montaj diyagramı