

ANALIZZATORE DI RETE MULTIFUNZIONE, NATURALE EVOLUZIONE DEL DIRIS ARP

# Diris A40 di Socomec: soluzione completa per il monitoraggio dei parametri elettrici

## CHE COS'È

L'analizzatore di rete Diris A40 è una soluzione completa per il **monitoraggio dei parametri elettrici** per ogni tipo di rete BT/MT/AT, il conteggio dell'energia e l'analisi degli impianti elettrici.

È la naturale evoluzione del Diris Ap del quale riprende la veste grafica e le caratteristiche.

## PLUS DEL PRODOTTO

Possibilità di espandere le funzioni dello strumento mediante **moduli aggiuntivi** di facile inserzione, misura di tutte le grandezze elettriche compreso energia e THD% fino alla cinquantunesima armonica.

È possibile aggiungere la comunicazione seriale in protocollo MODBUS e PROFIBUS, misura della corrente del neutro mediante quarto TA, 4 uscite analogiche, 6 relè di allarme, 6 ingressi digitali, 2 uscite impulsi, memoria fino a 62 giorni, misura delle microinterruzioni e delle extratensioni a partire da 10 msec.

Il Diris A40 è compatto, **96x96x60**, e può essere montato al posto di un normale amperometro. L'alimentazione ausiliaria è sia alternata che continua sugli stessi due morsetti, da 110 a 400 V c.a., da 110 a 350 V c.c. o da 10 a 60 V c.c.

Gli ingressi di tensione sono diretti fino a 700 V c.a. o da TV fino a 400 kVca.

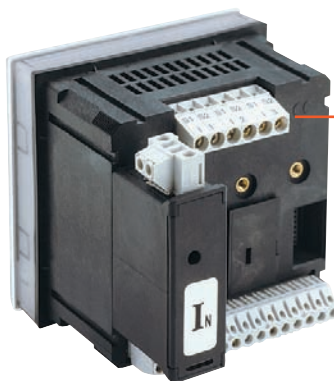
Gli ingressi di corrente sono isolati galvanicamente da TA /1 o /5 A fino a 10.000 A.

Inoltre il Diris A40 è in classe di precisione 0.5s per la misura dell'energia attiva.



## COMPATTO

Il Diris A40 può essere installato a pannello con un cavo standard 96x96



## IN PIÙ VERSIONI

È disponibile anche con la misura reale della corrente del neutro mediante collegamento con un quarto TA. In tal caso lo strumento prende il nome di A41.



## FACILMENTE ESPANDIBILE

L'utente può aggiungere facilmente moduli opzionali per ampliare le funzioni dello strumento.

## » APPLICAZIONI

Per impianti di bassa, media e alta tensione. Può essere usato singolarmente come strumento multimisura, analizzatore o in una rete di gestione energia

## » NORMATIVA

IEC 62053-22 classe 0,5s  
IEC 62053-23 classe 2

## » PECULIARITÀ

Espandibile con moduli aggiuntivi  
Classe di precisione 0,5s  
Misura del tasso di distorsione armonica

## » IL PRODUTTORE

Socomec Elettrotecnica Srl  
San Giuliano Milanese (MI)  
Tel. 02-9849821  
Fax 02-98243310

**Strumenti di vendita**

È particolarmente indicato per l'utilizzo in acciaierie, fonderie e tutti quegli impianti gravosi con una forte presenza di distorsione armonica, dove questa tipologia di prodotti può essere facilmente soggetta ad errori di misura. È uno dei pochissimi strumenti presenti sul mercato a possedere la classe di precisione 0,5s sull'energia attiva. Inoltre è possibile utilizzare una gran quantità di sistemi di comunicazione: seriale, ethernet, modem analogico, gsm e gprs, fibra ottica e onde radio.