

building automation INNOVAZIONE



Nome dell'innovazione
By-pass automatico di Socomec Elettrotecnica (Mi)



Che cos'è
Commutatore per by-pass esterno



Su quale prodotto è applicato
UPS, gruppi di continuità



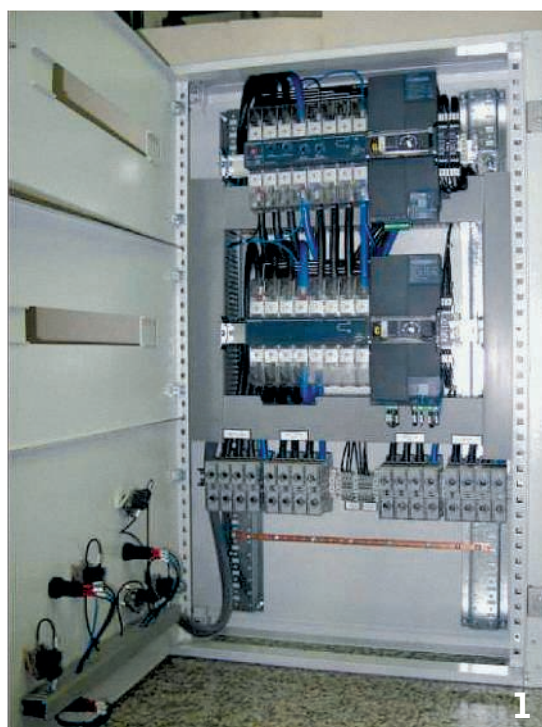
Quale funzione svolge
Esegue in modo automatico il by-pass esterno sulla linea di soccorso di un UPS

By-pass automatico per ups sempre in servizio

Il by-pass automatico in cassetta da 63 a 160 A, 4+8 poli, presentato da Socomec Elettrotecnica (San Giuliano Milanese, MI), è un commutatore che esegue in modo del tutto automatico il by-pass esterno sulla linea di soccorso di un UPS. Garantisce la continuità di servizio in applicazioni in cui essa è un fattore indispensabile (ad esempio, ambito ospedaliero). La centralina elettronica che comanda il dispositivo verifica che i valori di tensione e di frequenza di entrambe le sorgenti siano compresi all'interno delle soglie impostate dall'utente: quando uno dei due parametri esce dal range impostato, il dispositivo commuta sulla seconda sorgente valida disponibile. Il dispositivo è fornito in una cassetta IP55 di dimensioni 1000x600x300. I collegamenti alla rete, all'UPS e al carico avvengono tramite sedici morsetti da 70 mm² a molla posizionati nella parte bassa della cassetta. La cassetta è formata da tre pannelli, due di altezza 300 mm ed uno da 400 mm; la chiusura avviene tramite una porta in vetro con cornice metallica.

Nella parte bassa della cassetta sul pannello da 400 mm è presente un sinottico, che mostra lo stato dei dispositivi interni e segnala inoltre la presenza di tensione nei vari punti del by-pass.

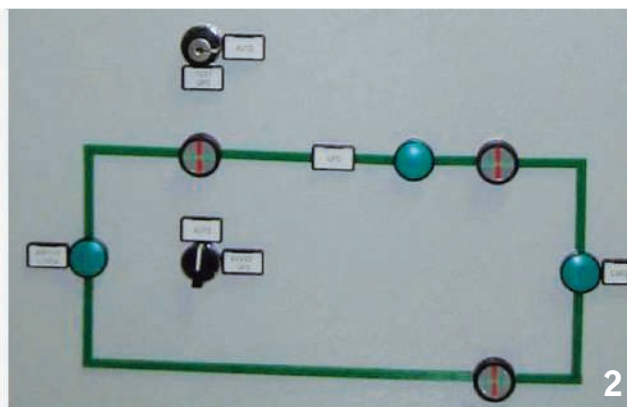
L'indicazione dello stato dei sezionatori avviene tramite indicatori



1 I collegamenti alla rete, all'UPS e al carico avvengono tramite sedici morsetti da 70 mm² a molla posizionati nella parte bassa della cassetta

2 Un sinottico mostra lo stato dei dispositivi interni e segnala la presenza di tensione in vari punti del by-pass

3 Schema di principio del by-pass automatico formato da due sezionatori che lavorano contemporaneamente (I) e da un terzo che lavora in contrapposizione (II) ai primi due



QUALI VANTAGGI CONFERISCE AL PRODOTTO

In caso di avaria, incendio, manutenzione o riparazione dell'UPS, al mancare della tensione d'uscita il dispositivo commuta automaticamente il carico sulla linea di soccorso in poco più di 100 msec. Al ritorno della tensione da UPS il carico, sempre automaticamente, ritorna sotto UPS con un ritardo impostabile dall'utente che può variare da un minimo di 100 msec ad un massimo di trenta minuti.

luminosi a croce verdi e rossi, mentre la presenza delle tensioni è indicata da tre lampade verdi a led.

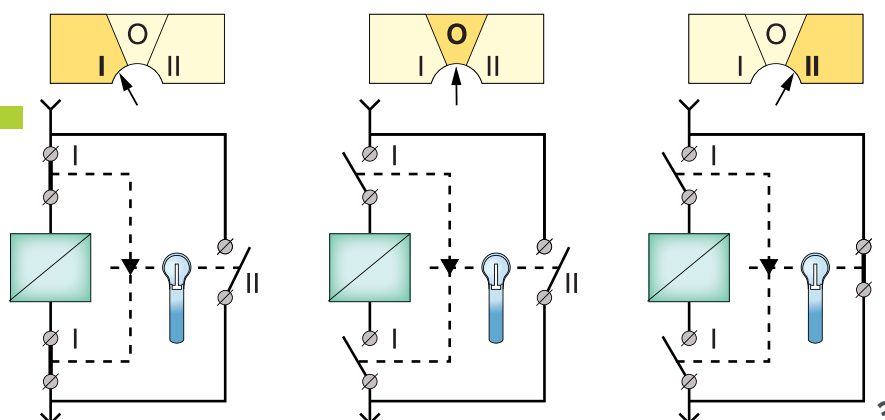
Sono presenti inoltre due selettori, uno a chiave ed uno a leva: quello a chiave permette di scollegare l'UPS a monte per eseguire, ad esempio, un test periodico del gruppo di continuità.

Il selettore a leva, azionabile ad impulso, è usato invece per la riaccensione dell'UPS in caso di spegnimento in seguito all'intervento del by-pass esterno.

Per poter riaccendere l'UPS è infatti indispensabile che questo sia alimentato da rete. Il selettore a leva permette di chiudere il solo sezionatore posto a monte e di alimentare in tal modo il gruppo di continuità. Quando in uscita dall'UPS vi sarà tensione, il sistema commuterà automaticamente il carico sotto UPS, dopodiché sarà possibile rilasciare il selettore.

LE APPLICAZIONI DEL PRODOTTO

Il by-pass automatico di Socomec Elettrotecnica è un dispositivo adatto per applicazioni dove la continuità di servizio è un fattore indispensabile e irrinunciabile come, ad esempio, l'ambito ospedaliero, i CED o, più in generale, ambienti non presidiati da personale tecnico.



Numero Verde
800 064 046

CODICE PRODOTTO 0209702

oppure Segnare **702** cartolina servizio informazioni