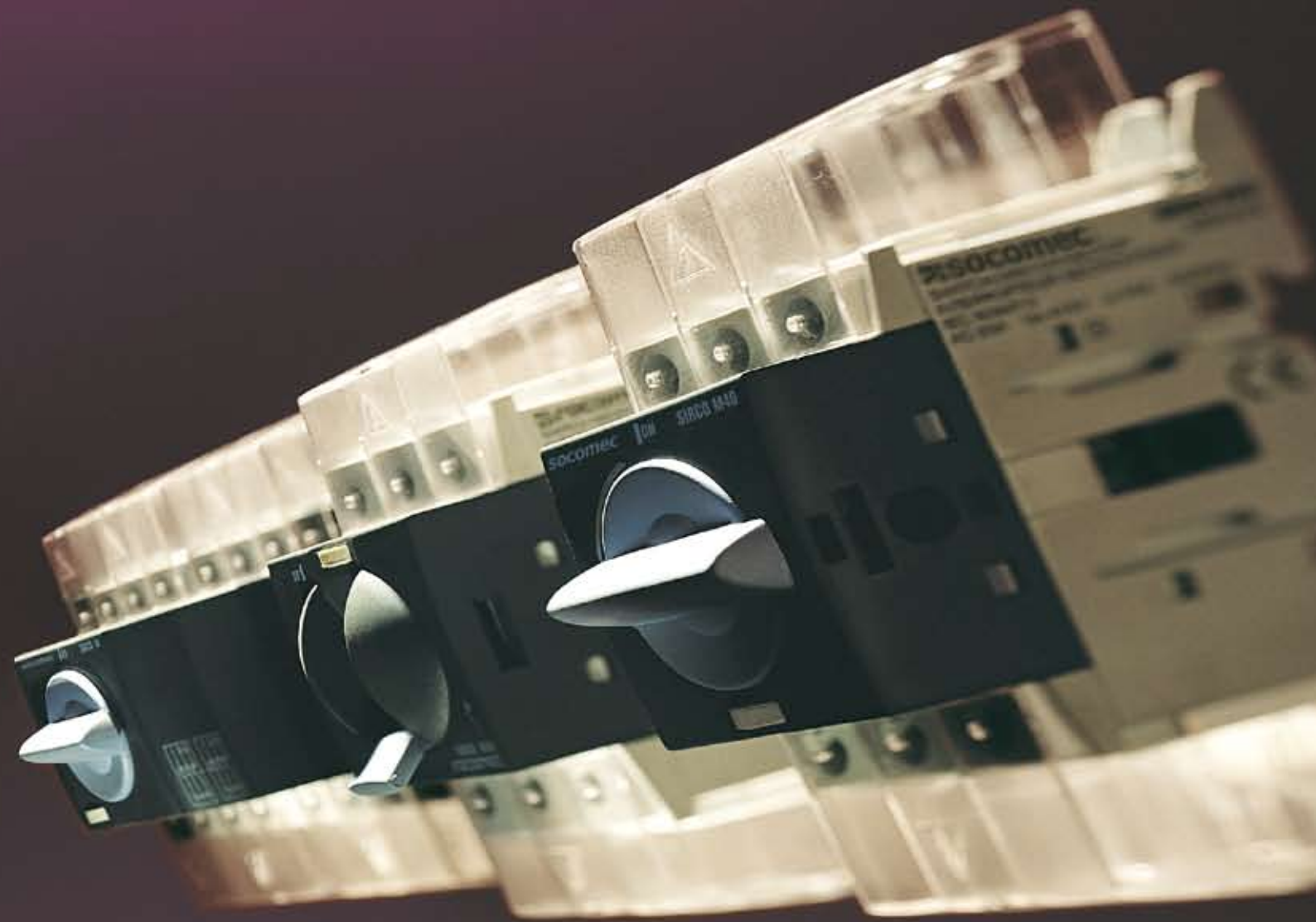


# **SIRCO M** und **MV** Universalschalter von 16 bis 160 A

THE VERSATILE SOLUTION



## SOCOMEK: **Innovationen** für Niederspannungs- Schaltssysteme

Als weltweite Referenz im Bereich der elektrischen Schaltssysteme bietet SOCOMEK eine neue Geräte-Generation an, die als Lasttrenn- und Lastumschalter bis 160 A eingesetzt werden können.

### **SIRCO M** und **MV** : **Vollständige Integration** der Funktionen Trennung, Unterbrechung, Steuerung, Umschaltung und Sicherung

SOCOMEK hat es geschafft, ein neues technologisches Konzept zu entwickeln, das es ermöglicht, die Funktionen eines Lasttrennschalters mit denjenigen eines Umschalters zu verbinden, sowie ein besonders innovatives modulares Design anzubieten.

### **SIRCO M** und **MV** : Eine **konkrete Antwort** auf die Konstruktionsnormen IEC, EN 60947-3 bzw. UL 508

Die neue Modellreihe der **SIRCO M** und **MV** Schalter wurde gemäß den durch die internationale Norm IEC 60947-3 festgelegten Kriterien konzipiert, getestet und erprobt.

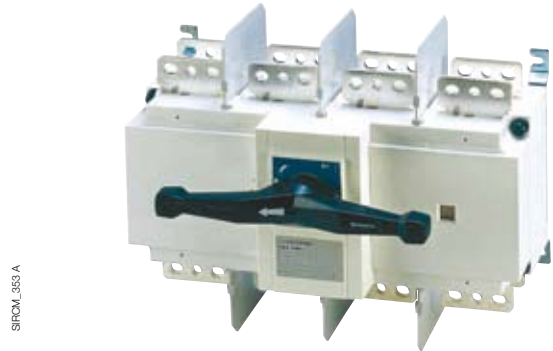
Diese Vorgehensweise garantiert ein Qualitätsprodukt, das vollständig an die heutigen Nutzungsbedingungen angepasst ist.



ATYS 079 A

## SOCOMEK, DAS SIND AUCH

### > **SIRCO** Lasttrennschalter bis zu 5000 A



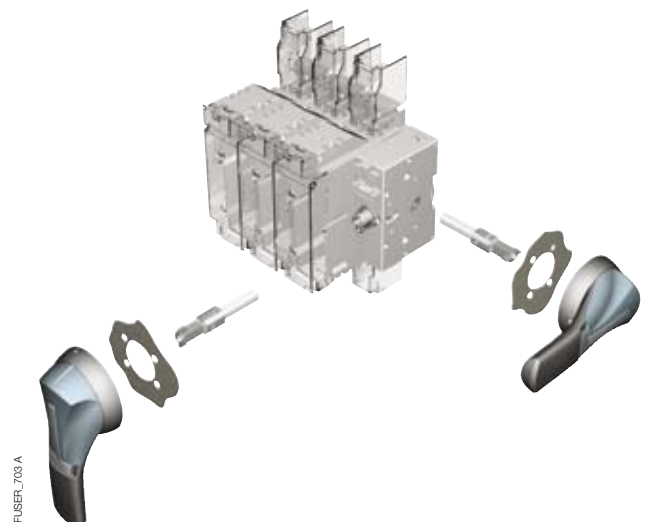
SIRCO 353 A

### > Umschalten von Hand und mittels Motor



ATYSML007 A

### > Lasttrennschalter mit Sicherungen **FUSERBLOC** - Front- und Seitenantrieb (rechts)



FUSERBLOC 703 A

# SIRCO M Universalschalter

## Der passende Standard

Entwerfen Sie ausgehend von den Standardkomponenten den vollständig an Ihre vielfältigsten Anwendungen angepassten Schalter.

### UNTERBRECHEN UND TRENNEN

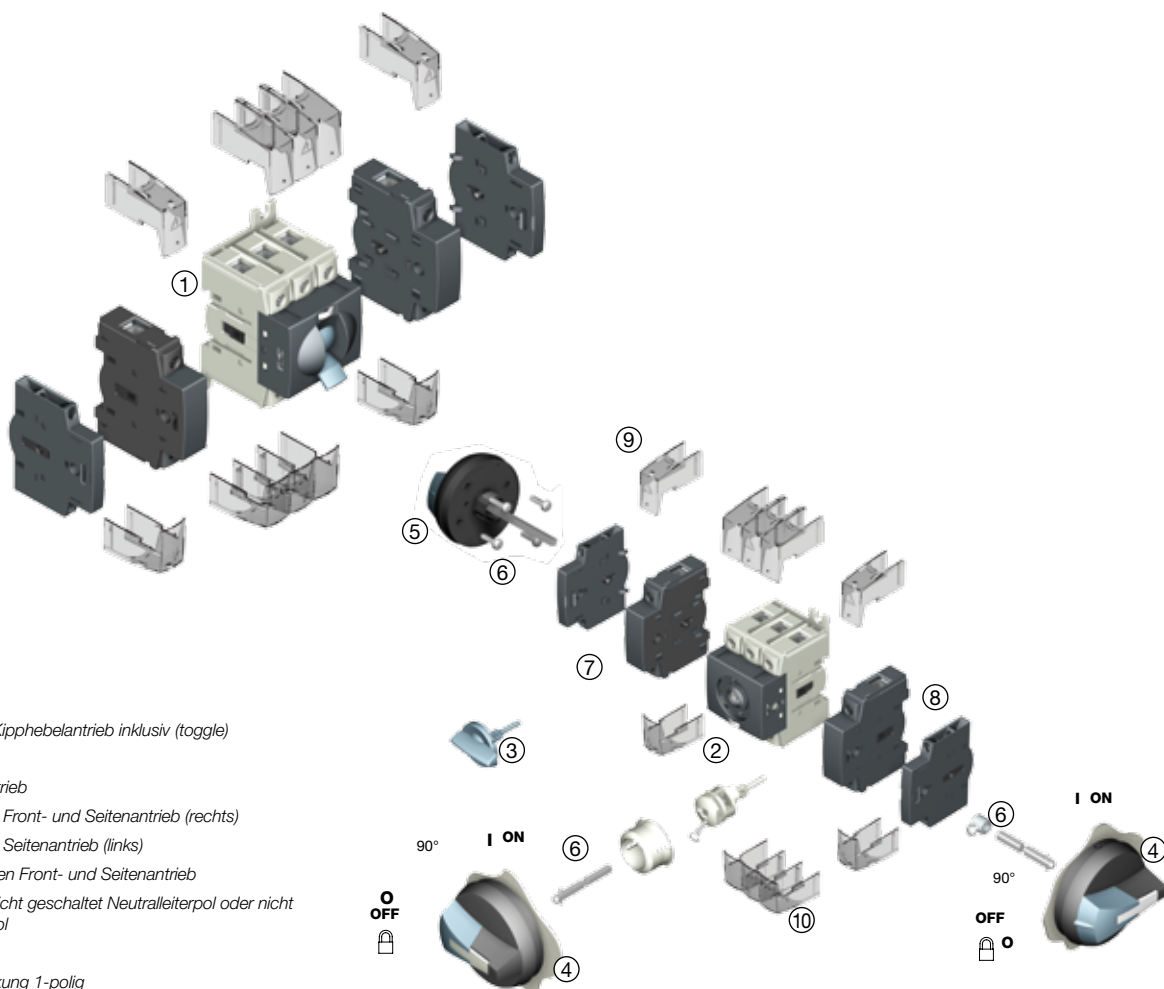
Für einen optimalen und sicheren Betrieb der Niederspannungsstromkreise.

### UMSCHALTEN

Zwei werkseitig mechanisch verriegelte Schaltgeräte.

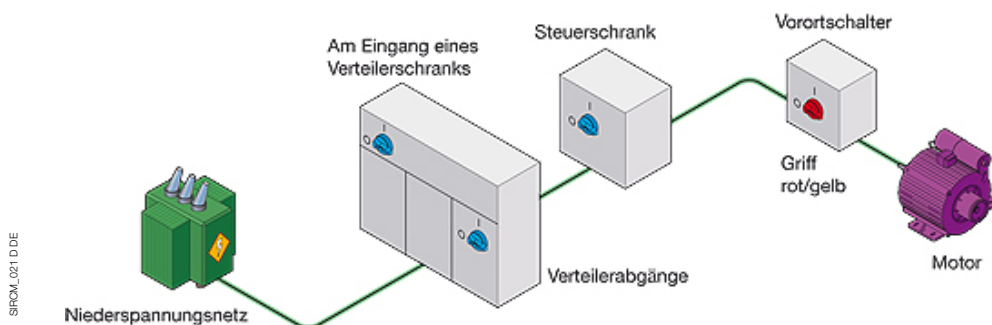
### ANPASSEN

Für alle Anwendungen der Verteilung oder zum Motorschutz.



### DIE PERFEKTE INTEGRATION IN IHRE ANWENDUNGEN

- > Am Eingang eines Verteilerschranks
- > > Maschinenantrieb
- > Vorortschalter



### EIN OPTIMIERTES SCHALTSYSTEM

#### > SIRCO M

Schaltung durch Druckkontakt und Front-/Seitenantrieb.



SIRCO\_M103 A - 164 A



Stellung 0



Stellung I



#### > SIRCO MV

Schaltung mittels Schiebekontakt, für:

- erhöhte dynamische Festigkeit,
- eine große Anzahl Schaltspiele.



SIRCO\_M107 A

### STANDARDISIERTES ZUBEHÖR

#### > Direktantrieb

Ein Direktantrieb, um den Anwendungen jedes Marktes zu Entsprechen.

SIRCO\_M132 A - 133 A



Mittels Drehgriff



Mittels Hebel (Toggle)

#### > Externer Antrieb

Eine Reihe von ergonomischen Türgriffen vom für Frontantrieb und Seitenantrieb, rechts oder links.

SIRCO\_M043 A - 044 A



16 bis 80 A



100 bis 160 A

#### > Zusätzliche Pole

Ermöglichen eine freie und homogene Konfiguration:

- Leistungspol,
- Pol für durchgehenden Neutralleiter,
- PE-Pol.

SIRCO\_M072 B



#### > Hilfsschalter

Diese Hilfsschalter zur voreilenden Öffnung und Schaltstellungsanzeige werden vor den Hauptpolen geschaltet.

SIRCO\_M075 B



#### > Klemmenabdeckung

Ein-, zwei- und dreipolig, gewährleisten sie den oberen und unteren Schutz gegen direktes Berühren der Anschlüsse.

SIRCO\_M012 A



### NEUE FUNKTIONSANPASSUNGEN

#### > Türeinbau oder Seitenwand rechts

Montagesatz für Türeinbau zur schnellen und leichten Umsetzung.



Beschränkter Platzbedarf



Seiteneinbau rechts



Türeinbau

SIRCO\_M170 A - 157 A - 158 A



Vollständiger Schutz IP2X

SIRCO\_M015 A

#### > Antriebskupplung

Umbau von Grundgeräten in:

- Schalter 6- oder 8-polig,
- Lastumschalter 3- oder 4-polig, mit Position I-0-II oder I - I-II - II.



SIRCO\_M002 A - 016 A



# SIRCO M und MV

Zehn **mehrpole** Baugrößen von 16 bis 160 A für die Niederspannungs-Anwendungen im Industriesektor und in der Gebäudetechnik

**SIRCO M**  
16 bis 40 A

**SIRCO M**  
63 bis 80 A

**SIRCO M**  
100 und 125 A

**SIRCO M**  
100 bis 160 A

## FUNKTIONEN

Lasttrennschalter 3-/4-polig	•	•	•	•
Lasttrennschalter 6-/8-polig	•	•		
Lastumschalter 3-/4-polig I - 0 - II	•	•		
Lastumschalter 3-/4-polig I - I+II - II	•	•		

## TECHNISCHE DATEN

### ANTRIEB

Manuell	•	•	•	•
Mittels Hebel (Toggle)	•	•		

### GRIFF FÜR DIREKTANTRIEB

Front	•	•	•	•
-------	---	---	---	---

### GRIFF FÜR EXTERNEN ANTRIEB

Front	•	•	•	•
Seitlich rechts	•	•	•	•
Seitlich links	•	•	•	•

### SCHALTUNG

Schaltstellungsanzeige	•	•	•	•
Sichtbar				•

### GEHÄUSE

Modular	•	•	•	•
---------	---	---	---	---

## Montage im Gehäuse

- Gehäuse aus Polycarbonat.
- IP65.
- 2 Farben:
  - Grauer Deckel und schwarzer Griff,
  - Gelber Deckel und roter Griff.
- 2 Gehäusegrößen, um den Anschluss zu erleichtern:
  - Gehäuse 16 bis 40 A  
(H x B x T: 162 x 99 x 92 mm) mit Vorprägungen ;  
2 rechts und 2 links M16, 2 oben und 2 unten M20/M25,  
4 hinten M20.
  - Gehäuse 63 bis 100 A  
(H x B x T: 210 x 125,5 x 92 mm) mit Vorprägungen;  
2 rechts und 2 links M16, 2 oben und 2 unten M25/M32,  
2 hinten M25/32.
- Abnehmbare Erdungs- und Neutralleiterklemme.
- Verschluss durch plombierbare Schrauben.
- Abnehmbare Befestigungslaschen.

## SIRCO MV

Für jeden Bedarf der  
Schaltschrankintegration

### > Schrankeinbau

- Auf DIN-Schiene

- Auf Grundplatte



### > Spannungsprüfung

Zubehör für gesicherten Spannungsabgriff.



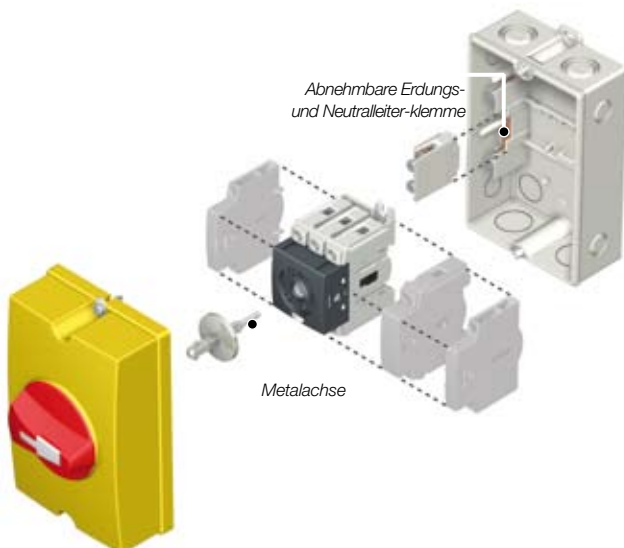
### > Verfügbar in 3 Antriebsarten



Direktantrieb

Externer Seitenantrieb (rechts)

Externer Front- und Seitenantrieb (links)



Abnehmbare Erdungs- und Neutralleiter-klemme

Metalachse

# Socomec *ganz in Ihrer Nähe*

## IN DEUTSCHLAND

SOCOMECH GmbH  
Am Hardtwald 11  
D - 76275 Ettlingen  
Tel. 07243 65 29 2 0 - Fax 07243 65 29 2 13  
info@socomec.com

## IN EUROPA

### BELGIEN

SOCOMECH BELGIE  
B - 1190 Brussel  
Tel. +32 (0)2 340 02 30 - Fax +32 (0)2 346 28 99  
be.scp.order@socomec.com

### FRANKREICH

SOCOMECH  
F - 67235 Benfeld Cedex  
Tel. +33 (0)3 88 57 41 41 - Fax +33 (0)3 88 74 08 00  
scp.vex@socomec.com

### GROSSBRITANNIEN

SOCOMECH Ltd  
Hitchin Hertfordshire SG4 0TY  
Tel. +44 (0)1462 440033 - Fax +44 (0)1462 431143  
sales.uk.scp@socomec.com

### ITALIEN

SOCOMECH Elettrotecnica s.r.l.  
I - 20098 San Giuliano Milanese (MI)  
Tel. +39 02 98 498 21 - Fax +39 02 98 243 310  
it.scp.info@socomec.com

### NIEDERLANDE

SOCOMECH B.V.  
NL - 3992 De Houten  
Tel. +31 (0)30 63 71 504 - Fax +31 (0)30 63 72 166  
info@socomec.nl

### SPANIEN

SOCOMECH ELECTRO, S.L.  
E - 08310 Argentona (Barcelona)  
Tel. +34 93 741 60 67 - Fax. +34 93 757 49 52  
es.scp.info@socomec.com

## IN ASIEN

### NORDOST ASIEN

SOCOMECH CHINA  
CN - 20030 P.R.C Shanghai  
Tel. +86 21 5298 9555 - Fax +86 21 6228 3468  
socomec@socomec-shanghai.com

### SÜDOST ASIEN & PAZIFIK

SOCOMECH SWITCHING AND PROTECTION  
UBI TECHPARK - Singapore  
Tel. +65 65 07 94 90 - Fax +65 65 47 86 93  
sg.scp.socomec@socomec.com

### SÜD ASIEN

SOCOMECH-HPL PVT  
Gurgaon, Haryana - Indien  
Tel. + 91 124 2210970 - 74 / Fax + 91 124 2210976  
in.scp.socomec-hpl@socomec.com

## IM MITTLEREN OSTEN

### VEREINIGTE ARABISCHE EMIRATE

SOCOMECH Middle East  
Dubai, U.A.E.  
Tel. +971 (0) 4 29 98 441 - Fax +971 (0)4 29 98 449  
sales.ae.scp@socomec.com

## IN NORDAMERIKA

### USA, KANADA & MEXIKO

SOCOMECH Inc  
Cambridge, MA 02142 USA  
Tel. +1 617 245 0447 - Fax +1 617 245 0437  
us.scp.sales@socomec.com

## UNTERNEHMENSSTZ

### GRUPPE SOCOMECH

Geschäftskapital 11 313 400 €  
R.C.S. Strasbourg B 548 500 149  
1, rue de Westhouse - B.P. 60010  
F-67235 Benfeld Cedex - FRANKREICH

## VERTRIEBSLEITUNG UND EXPORT

### SOCOMECH

1, rue de Westhouse - B.P. 60010  
F - 67235 Benfeld Cedex - FRANKREICH  
Tel. +33 (0)3 88 57 41 41 - Fax +33 (0)3 88 74 08 00  
scp.vex@socomec.com

[www.socomec.com](http://www.socomec.com)

Kein rechtsverbindliches Dokument. © 2010, Socomec SA. Alle Rechte vorbehalten.

