

# WEBVIEW

Software integrato per il monitoraggio e la gestione dell'energia

Suite software



## La soluzione ideale per

- > Industria
- > Edifici
- > Infrastrutture
- > Enti territoriali



## Punti di forza

- > Plug & Play
- > Semplicità di utilizzo
- > Numerose funzioni

## Conformità alle norme

- > IEC 62974-1<sup>(1)</sup>



(1) Norma per Energy Server applicabile alle versioni WEBVIEW-M ed L integrate nei DIRIS Digiware M-70/D-70 e DATALOG H80.

## Funzione

WEBVIEW è un software basato sul web, integrato nelle centraline di misura DIRIS A-40, nei display DIRIS Digiware D-70, nei gateway di comunicazione DIRIS Digiware M-70 e nei datalogger DATALOG H80/H81, che consente di monitorare in tempo reale l'insieme delle misure di un massimo di 200 apparecchi e di visualizzare la ripartizione dei consumi energetici dell'impianto.

## Punti di forza

### Plug & Play

Grazie al riconoscimento automatico delle apparecchiature Socomec è possibile effettuare rapidamente la configurazione di WEBVIEW. È possibile creare delle gerarchie geografiche ed elettriche per riflettere il proprio impianto e i propri processi.

### Semplicità di utilizzo

WEBVIEW consente di centralizzare l'insieme delle misure di tutti gli apparecchi a valle tramite un'unica interfaccia chiara e intuitiva. Le pratiche schermate di sintesi consentono di analizzare in modo semplice e rapido i parametri e il comportamento dell'impianto.

È possibile individuare le cause dei disturbi elettrici e prevedere le esigenze di manutenzione grazie ai dati storici di più parametri elettrici.

Gli allarmi preimpostati definiti dall'utente possono essere inviati via e-mail. L'utente può accedere a WEBVIEW tramite un browser web installato su un PC o un tablet.

## Numerose funzioni

Di facile configurazione e utilizzo, WEBVIEW offre un'ampia gamma di funzionalità, tra cui il monitoraggio in tempo reale dell'insieme dei parametri elettrici misurati dagli strumenti, la gestione degli allarmi e l'invio delle relative notifiche tramite e-mail, l'analisi dei consumi energetici ripartita per fluido (elettricità, acqua, gas), la registrazione dei parametri energetici e l'utilizzo (per es. riscaldamento, illuminazione, ecc.) da parte dell'utente finale.

## Caratteristiche

Tipo	Hosting	Funzioni	Numero di dispositivi di misura
WEBVIEW-S	DIRIS A-40	Monitoraggio, Allarmi, Analisi	1
WEBVIEW-M	DIRIS Digiware M-70	Monitoraggio, Allarmi, Analisi, Photoview	32
	DIRIS Digiware D-70	Monitoraggio, Allarmi, Analisi, Photoview	32
WEBVIEW-L	DATALOG H80/H81	Monitoraggio, Allarmi, Analisi, Photoview	100/200

### Funzioni

#### Monitoraggio

- Rilevamento automatico dei dispositivi collegati.
- Riepilogo dei parametri misurati per la rete elettrica e i carichi.
- Visualizzazione di tensione, corrente, potenza, fattore di potenza, tasso di distorsione armonica (THD) e armoniche per grado.
- Visualizzazione dei valori medi/istantanei con min/max a seconda dei dispositivi.
- Visualizzazione degli indici energetici con conteggio totale e parziale per carico.
- Stato degli ingressi e delle uscite.
- Sincronizzazione dell'orario dei dispositivi.
- Visualizzazione sotto forma di grafico o tabella.

#### Allarme

- Allarmi per superamento di soglia, eventi e cambiamento di stato di un ingresso.
- Visualizzazione della cronologia degli allarmi.
- Ordinamento per tipologia, natura, criticità o stato.
- Visualizzazione degli allarmi sulla pagina principale (segnale di allarme durante la navigazione).
- Notifica degli allarmi tramite e-mail (SMTP).

#### Analisi

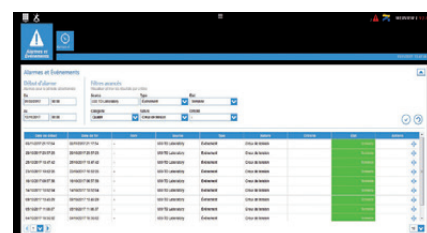
- Misure e consumi storici.
- Storico di più parametri energetici.
- Distribuzione dei consumi per posizione, utilizzo e tipo di fluido (acqua, gas, elettricità...).
- Esportazione dei dati di consumo in formato CSV.

#### Photoview

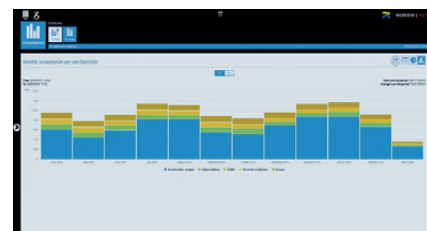
- Photoview: pannello di controllo personalizzato dell'ambiente WEBVIEW tramite il caricamento di file grafici (planimetrie degli edifici, schemi elettrici, processi di produzione ...)
- Monitoraggio dei dati in tempo reale tramite il semplice inserimento dei parametri sulle immagini di sfondo (punti di misura, allarmi, testo ...).
- Visualizzazione della mappatura del piano di misura mediante disposizione a cascata di più immagini.



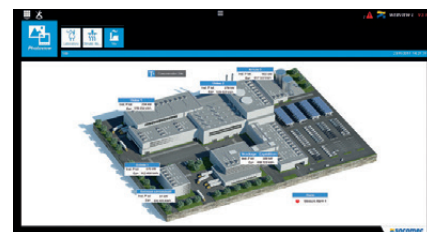
soft\_07.6.eps



soft\_07.4.eps



soft\_07.5.eps



soft\_06.4.eps

### Riferimenti

Tipo	Hosting	Codice
WEBVIEW-S	DIRIS A-40	4825 0501
WEBVIEW-M	DIRIS Digiware M-70	4829 0222
	DIRIS Digiware D-70	4829 0203
WEBVIEW-L 100	DATALOG H80	4854 0020
	DATALOG H81 (rete 3G)	4854 0021
WEBVIEW-L 200	DATALOG H80	4854 0030
	DATALOG H81 (rete 3G)	4854 0031