

COUNTIS E1x

Contatori di energia attiva
monofase - diretto 80 A



COUNTIS E14 - MID

Funzione

I **COUNTIS E1x** sono contatori di energia elettrica attiva modulari che permettono la visualizzazione dei consumi energetici (kWh, kVArh e kVA) e altre misure direttamente su un display LCD retroilluminato. Sono destinati al conteggio dei carichi monofase e permettono un collegamento diretto fino a 80 A.

Vantaggi

Comunicazione RS485 (MODBUS), M-Bus, Ethernet o uscite impulsi

Per centralizzare facilmente i consumi, i COUNTIS E1x sono dotati di un'uscita a impulsi o di un'uscita di comunicazione RS485 (MODBUS), M-BUS o Ethernet Modbus TCP. La configurazione a distanza dei contatori è possibile sui modelli dotati di comunicazione RS485 e Ethernet.

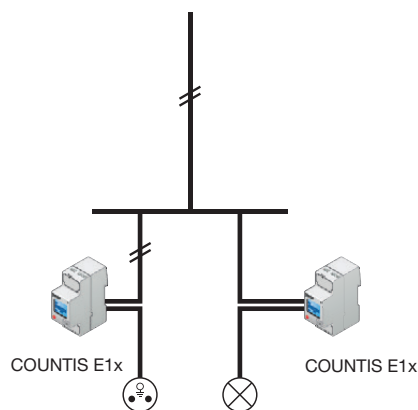
Multi-tariffa

Permette di attribuire il conteggio dell'energia a differenti fasce orarie (notte, giorno) o da differenti fonti (normale, soccorso) per un più attento monitoraggio dei consumi energetici.

Certificazione MID modulo B+D

I COUNTIS E sono conformi alla direttiva MID quale garanzia di precisione e affidabilità del conteggio, elemento obbligatorio nelle applicazioni di rifatturazione dell'energia. La certificazione "Modulo B+D" attesta il controllo della progettazione e del processo di produzione dei prodotti da parte di un laboratorio esterno.

Schema di principio



Caratteristiche comuni

- Precisione di misura: 1%.
- Visualizzazione tramite display retroilluminato.
- Multi-misura visualizzabile su display.
- Dimensioni compatte.

La soluzione ideale per

- > Porti turistici
- > Centri commerciali
- > Data center
- > Industria
- > Stazioni di ricarica
- > Campeggi



Punti di forza

- > Compattezza
- > Multimisura
- > Conteggio bidirezionale
- > Comunicazione RS485 (MODBUS), M-Bus, Ethernet o uscite a impulsi
- > Multi-tariffa
- > Certificazione MID modulo B+D

Certificazione MID

- > I COUNTIS E sono conformi alla direttiva MID quale garanzia di precisione e affidabilità del conteggio, elemento obbligatorio nelle applicazioni di rifatturazione dell'energia.
- > I COUNTIS E MID dispongono inoltre di accessori d'invulnerabilità per prevenire azioni fraudolente.



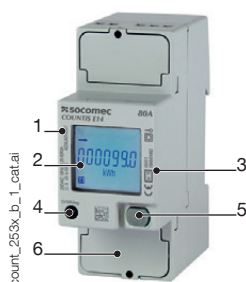
Conformità alle norme

- > IEC 62053-21 classe 1
- > IEC 62053-23 classe 2
- > IEC 62053-31
- > IEC 62052-11
- > EN 50470-1
- > EN 50470-3



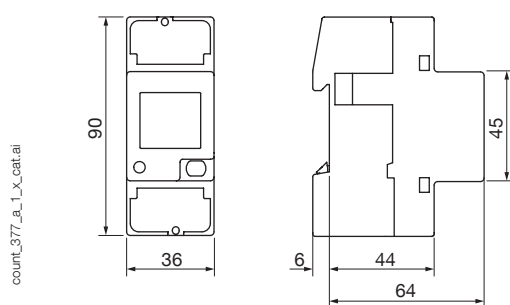
Modelli	Caratteristiche differenziate per modello
E11	Doppia tariffa + uscita impulsi
E12	Doppia tariffa + uscita impulsi + MID
E13	Doppia tariffa + uscita impulsi + comunicazione MODBUS RS485
E14	Doppia tariffa + uscita impulsi + comunicazione MODBUS RS485 + MID
E15	Doppia tariffa + uscita impulsi + comunicazione M-BUS
E16	Doppia tariffa + uscita impulsi + comunicazione M-BUS + MID
E17	Doppia tariffa + Ethernet
E18	Doppia tariffa + Ethernet + MID

Pannello frontale



1. Numero di serie.
2. Display LCD retroilluminato.
3. Marcatura MID (COUNTIS E12/E14/E16/E18).
4. LED metrologico.
5. Tasto di navigazione.
6. Morsetti di tensione, corrente, neutro e coprimorsetti (COUNTIS E12/E14/E16/E18).

Dimensioni (mm)



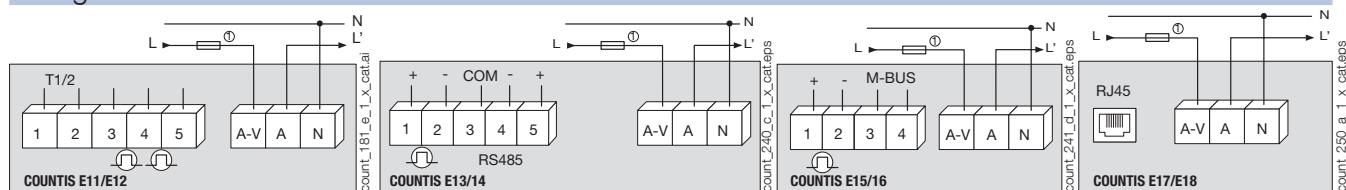
Tipo	Modulare
Numero di moduli	2
Dimensioni L x A x P	36 x 90 x 64 mm
Grado di protezione dell'involucro	IP 20
Grado di protezione del pannello frontale	IP 51 ⁽¹⁾
Tipo di display	LCD retroilluminato
Sezione dei cavi rigidi	1,5 ... 35 mm ²
Sezione dei cavi flessibili	1,5 ... 35 mm ²
Peso	215 g E13/E14/E17/E18 205 g E11/E12/E15/E16

(1) Per l'installazione in armadio prevedere almeno un indice di protezione IP51.

Caratteristiche elettriche

Misura delle correnti			
Tipo	monofase - diretto 80 A		
Consumo degli ingressi	max 0,5 VA		
Corrente di avvio (I_{st})	20 mA		
Corrente minima (I_{min})	0,25 A		
Corrente di transizione (I_{tr})	0,5 A		
Corrente di riferimento (I_{ref})	5 A		
Sovraccarico permanente (I_{max})	80 A		
Sovraccarico intermittente	30 I_{max} per 10 ms		
Misura della tensione			
Range di misura	230 ... 240 V \pm 20%		
Consumo (VA)	3,5 VA max E13/E14/E17/E18 7,5 VA max E11/E12/E15/E16		
Sovraccarico permanente	290 V fase-neutro		
Precisione dell'energia			
Attiva (secondo la norma IEC 62053-21)	Classe 1		
Attiva (secondo la norma EN 50470)	Classe B		
Reattiva (secondo la norma IEC 62053-22)	Classe 2		
Alimentazione			
Autoalimentazione	Sì		
Frequenza	50/60 Hz		
Uscita (impulsi)			
Tipo di optoisolatore (IEC 62053-31)	250 VAC/DC - 100 mA (E11/E12) 27 VDC - 27 mA (E13/E14/E15/E16)		
Numero	1		
Peso fisso degli impulsi	100 Wh		
Durata dell'impulso	Tempo di commutazione diretta 50 \pm 2 ms Tempo di interruzione 30 \pm 2 ms		
Condizioni di utilizzo			
Temperatura di esercizio	da -25 a 55 °C		
Temperatura di stoccaggio	da -25 a 75 °C		
Umidità relativa	80%		
Comunicazione			
Collegamento	COUNTIS E13/14 RS485	COUNTIS E15/E16 Con cavo	COUNTIS E17/E18 RJ45
Tipo	2 fili half-duplex 2-3 fili halfduplex (E13/E14)		Full-duplex
Protocollo	MODBUS [®] RTU	M-BUS	MODBUS TCP, HTTP, NTP, DHCP
Velocità in baud	1200 ... 115200 baud	300 ... 9600 baud	10/100 Mbps

Collegamento



1. Fusibili 0,5 A gG / 0,5 A classe CC.

Riferimenti

Tipo	COUNTIS E11 Codice	COUNTIS E12 Codice	COUNTIS E13 Codice	COUNTIS E14 Codice	COUNTIS E15 Codice	COUNTIS E16 Codice	COUNTIS E17 Codice	COUNTIS E18 Codice
Diretto 80 A - Doppia tariffa	4850 3060							
Diretto 80 A - Doppia tariffa + MID		4850 3061						
Diretto 80 A - Doppia tariffa + Comunicazione MODBUS su RS485			4850 3043					
Diretto 80 A - Doppia tariffa + Comunicazione MODBUS su RS485 + MID				4850 3044				
Diretto 80 A - Doppia tariffa + Comunicazione M-Bus					4850 3045			
Diretto 80 A - Doppia tariffa + Comunicazione M-Bus + MID						4850 3046		
Diretto 80 A - Doppia tariffa + Comunicazione Ethernet Modbus TCP							4850 3047	
Diretto 80 A - Doppia tariffa + Comunicazione Ethernet Modbus TCP + MID								4850 3048
Accessori	Ordinare in multipli di						Codice	
Kit di sigillatura 10 x 2U							4850 306U	
Sezionatori con fusibili per la protezione degli ingressi di tensione a 1 polo (tipo RM)	6						5703 5001	
Fusibili di tipo gG 22x58 80 A	10						6032 0080	