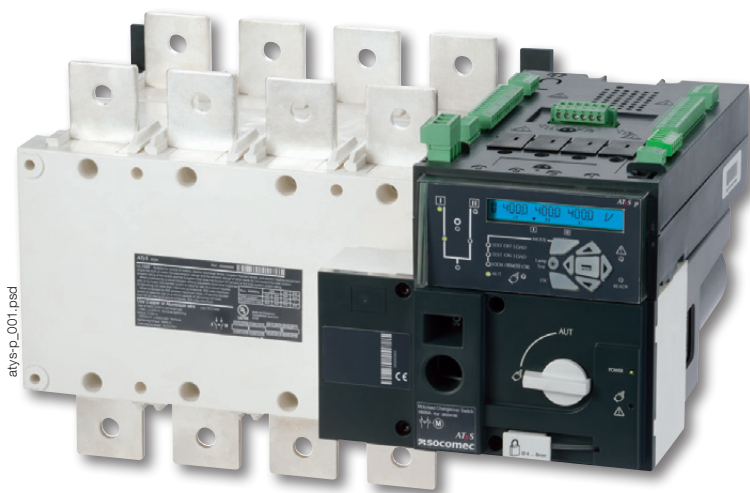


ATyS p

Commutatori di reti automatici

da 125 a 3200 A



La soluzione ideale per

- > Applicazioni che richiedono una gestione dell'energia elettrica e comunicazione.



Punti di forza

- > Moduli opzionali di comunicazione
- > Registrazione degli eventi
- > Software di configurazione
- > Misure della potenza
- > Possibilità di impostare l'avviamento periodico del gruppo elettrogeno

Conformità alle norme

- > IEC 60947-6-1
- > IEC 60947-3
- > GB/T 14048.11



Omologazioni e certificazioni⁽¹⁾



BUREAU
VERITAS



(1) Riferimento dei prodotti in oggetto su richiesta.

Webserver

La funzione Webserver è composta da pagine HTML integrate all'interno del modulo di comunicazione Ethernet.

L'accesso a queste pagine si effettua dal browser Internet semplicemente inserendo l'indirizzo IP.

Il Webserver offre le funzionalità seguenti:

- > Visualizzazione dello stato delle sorgenti e della posizione del commutatore
- > Visualizzazione delle misure principali
- > Esportazione degli ultimi eventi registrati
- > Visualizzazione dello stato della configurazione del prodotto

Funzione

Gli **ATyS p** sono commutatori tripolari o tetrapolari a comando motorizzato e apertura completamente apparente. Integrano tutte le funzioni presenti sull'ATyS t e g così come le funzioni destinate alla **gestione dell'energia e le funzioni di comunicazione**.

Assicurano il controllo e la commutazione sotto carico tra due sorgenti di alimentazione, in modo automatico, secondo i parametri configurati tramite un display LCD o tramite comunicazione.

Sono destinati a essere utilizzati in reti a bassa tensione con apertura temporizzata dell'alimentazione del carico durante il trasferimento.

Vantaggi

Registrazione degli eventi

Gli ATyS p permettono un monitoraggio efficace del vostro impianto grazie alla registrazione (con data e ora) degli eventi.

Questi dati possono essere recuperati e letti attraverso la comunicazione.

Moduli opzionali di comunicazione

Gli ATyS p dispongono di funzionalità di comunicazione con l'aggiunta di moduli opzionali quali il modulo RS485 per la comunicazione Modbus o il modulo Ethernet con Webserver integrato.

Software di configurazione

È disponibile un software (Easyconfig) per configurare facilmente i parametri degli ATyS p, salvare la configurazione eseguita ed inviarla alle altre unità.

Misure della potenza

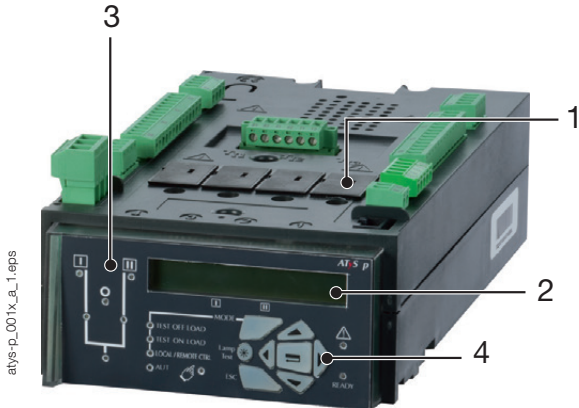
Gli ATyS p sono particolarmente adatti al monitoraggio e alla gestione dell'energia.

Oltre alle funzioni integrate di misura di potenza ed energia (con una precisione del 2%), gli ingressi e le uscite programmabili permettono di pilotare una gestione dei carichi in base agli assorbimenti o al costo dell'energia.

Possibilità di impostare l'avviamento periodico del gruppo elettrogeno

I commutatori ATyS p offrono funzionalità supplementari in termine di manutenzione. Propongono una funzione di avviamento programmatico del gruppo elettrogeno, al fine di configurare le date di avvio così come le durate del funzionamento.

Pannello frontale



1. Slot per i moduli plug-in opzionali.
2. Display LCD retroilluminato.
3. LED che indicano lo stato delle sorgenti e la posizione dell'apparecchio.
4. Tastiera di programmazione dei parametri.

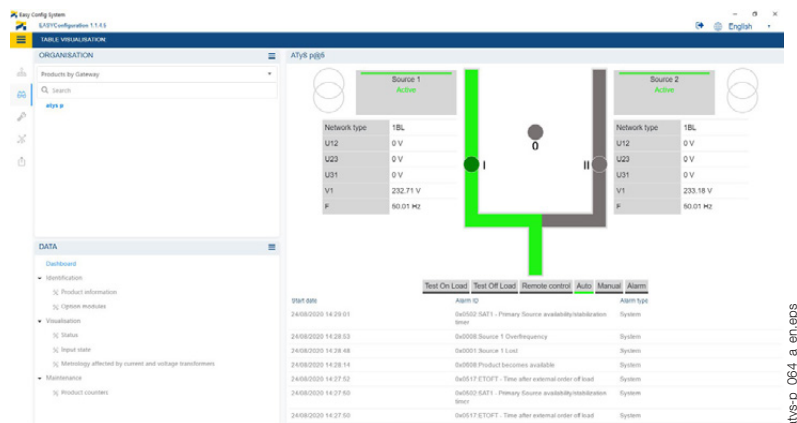
Comunicazione e configurazione

Easyconfig

Il **software Easyconfig** è la soluzione ideale per risparmiare tempo e semplificare una configurazione complessa.

Consente la configurazione dei seguenti parametri:

- tipo di applicazione,
- soglie di frequenza/tensione,
- temporizzazioni,
- ingressi/uscite...



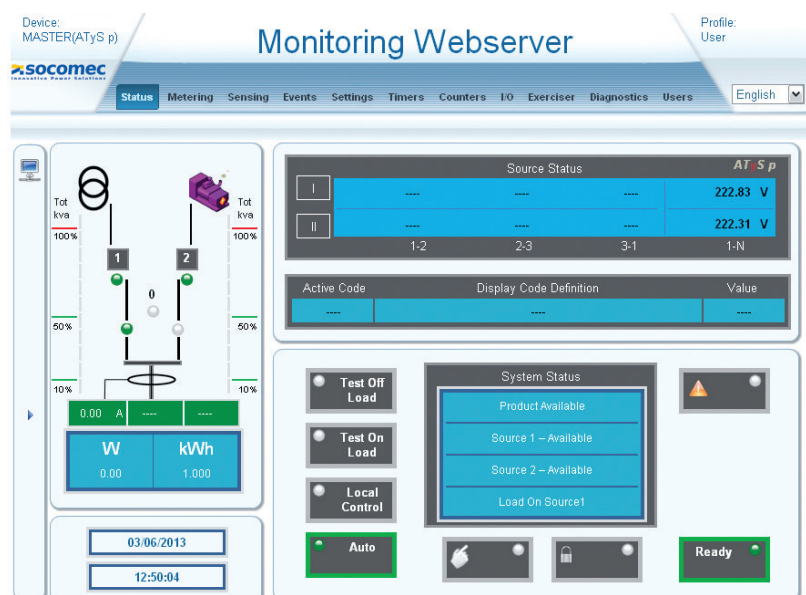
Webserver

Grazie ai moduli opzionali, gli ATyS p sono in grado di comunicare nei protocolli **Modbus** e **Ethernet**.

Il modulo di comunicazione Ethernet integra la funzione **Webserver** che consente di accedere all'ATyS p tramite un semplice browser di Internet.

La funzione Webserver permette:

- la visualizzazione dello stato delle sorgenti e della posizione dell'apparecchio,
- la visualizzazione delle misure di tensione,
- la visualizzazione dei parametri configurati,
- l'accesso alla lista degli eventi registrati.



Riferimenti

ATyS p

Calibro (A) / Taglia della scatola	N° di poli	ATyS p	Barre di punto comune ⁽³⁾	Kit di presa tensione e alimentazione	Coprimorsetti	Schermi di protezione dei poli	Moduli opzionali	Contatti ausiliari										
125 A / B3	3 P	9573 3012	4109 0019	3 P 1559 3012 4 P 1559 4012	3 P 2694 3014 ⁽²⁾ 4 P 2694 4014 ⁽²⁾	3 P 1509 3012 4 P 1509 4012												
	4 P	9573 4012																
160 A / B3	3 P	9573 3016																
	4 P	9573 4016																
200 A / B3	3 P	9573 3020																
	4 P	9573 4020																
250 A / B4	3 P	9573 3025							4109 0025	1559 3025	3 P 2694 3021 ⁽²⁾ 4 P 2694 4021 ⁽²⁾	3 P 1509 3025 4 P 1509 4025		1599 0502				
	4 P	9573 4025								1559 4025								
315 A / B4	3 P	9573 3031							4109 0039	3 P 1559 3040 4 P 1559 4040					3 P 2694 3021 ⁽²⁾ 4 P 2694 4021 ⁽²⁾	3 P 1509 3025 4 P 1509 4025	Comunicazione MODBUS RS485 4825 0092	
	4 P	9573 4031																
400 A / B4	3 P	9573 3040																
	4 P	9573 4040																
500 A / B5	3 P	9573 3050	4109 0050	3 P 1559 3063 4 P 1559 4063	3 P 2694 3051 ⁽²⁾ 4 P 2694 4051 ⁽²⁾	3 P 1509 3063 4 P 1509 4063	2 ingressi / 2 uscite 1599 2001	Comunicazione Ethernet 4825 0203										
	4 P	9573 4050																
630 A / B5	3 P	9573 3063	4109 0063	3 P 1559 3063 4 P 1559 4063	3 P 2694 3051 ⁽²⁾ 4 P 2694 4051 ⁽²⁾	3 P 1509 3063 4 P 1509 4063	Comunicazione Ethernet + gateway MODBUS RS485 4825 0204											
	4 P	9573 4063																
800 A / B6	3 P	9573 3080	4109 0080	3 P 1559 3080 4 P 1559 4080	3 P 2694 3051 ⁽²⁾ 4 P 2694 4051 ⁽²⁾	3 P 1509 3080 4 P 1509 4080	Uscite analogiche 4825 0093											
	4 P	9573 4080																
1000 A / B6	3 P	9573 3100																
	4 P	9573 4100																
1250 A / B6	3 P	9573 3120	4109 0120	3 P 1559 3120			3 P 2694 3051 ⁽²⁾ 4 P 2694 4051 ⁽²⁾	3 P 1509 3080 4 P 1509 4080	Uscite impulsi 4825 0090	1599 0532								
	4 P	9573 4120		4 P 1559 4120														
1600 A / B7	3 P	9573 3160	4109 0160	3 P 1559 3160			3 P 2694 3051 ⁽²⁾ 4 P 2694 4051 ⁽²⁾	3 P 1509 3080 4 P 1509 4080										
	4 P	9573 4160		4 P 1559 4160														
2000 A / B8	3 P	9573 3200	(1)	3 P 1559 3200 4 P 1559 4200			3 P 2694 3051 ⁽²⁾ 4 P 2694 4051 ⁽²⁾	3 P 1509 3080 4 P 1509 4080										
	4 P	9573 4200																
2500 A / B8	3 P	9573 3250																
	4 P	9573 4250																
3200 A / B8	3 P	9573 3320																
	4 P	9573 4320																

(1) Vedere "Kit di collegamento delle barre di rame".

(2) Per una protezione totale, anteriore, posteriore, a monte e a valle del dispositivo, ordinare 4 volte il codice, se si utilizzano barre di collegamento, ordinare 3 volte il codice.

Per una protezione a monte e a valle solo per la parte anteriore, ordinare 2 volte il codice.

(3) Per un dispositivo a 3 poli ordinare 3 volte il codice delle barre di collegamento, per un dispositivo a 4 poli ordinare 4 volte il codice.

ATyS p

Calibro (A) / Taglia della scatola	N° di poli	ATyS p	Alimentazione DC	Lucchettaggio nelle 3 posizioni	Dispositivo di blocco della maniglia a chiave	Cornice per montaggio a fronte porta	Interfaccia di controllo remota										
125 A / B3	3 P	9573 3012	12 VDC/230 VAC 1599 5012	9599 0003 ⁽¹⁾	Con serratura RONIS EL11AP in posizione 0 9599 1006 ⁽¹⁾	1539 0012	ATyS D20 9599 2020 + Cavo di collegamento RJ45 1599 2009										
	4 P	9573 4012															
160 A / B3	3 P	9573 3016															
	4 P	9573 4016															
200 A / B3	3 P	9573 3020						24 VDC/230 VAC 1599 5112	9599 0003 ⁽¹⁾	Con serratura RONIS EL11AP in posizione 0 9599 1006 ⁽¹⁾	1539 0012	ATyS D20 9599 2020 + Cavo di collegamento RJ45 1599 2009					
	4 P	9573 4020															
250 A / B4	3 P	9573 3025															
	4 P	9573 4025															
315 A / B4	3 P	9573 3031											48 VDC/230 VAC 1599 5212	9599 0004 ⁽¹⁾	Con serratura RONIS EL11AP in posizione 0 9599 1004 ⁽¹⁾	1539 0080	ATyS D20 9599 2020 + Cavo di collegamento RJ45 1599 2009
	4 P	9573 4031															
400 A / B4	3 P	9573 3040															
	4 P	9573 4040															
500 A / B5	3 P	9573 3050															
	4 P	9573 4050															
630 A / B5	3 P	9573 3063															
	4 P	9573 4063															
800 A / B6	3 P	9573 3080															
	4 P	9573 4080															
1000 A / B6	3 P	9573 3100															
	4 P	9573 4100															
1250 A / B6	3 P	9573 3120															
	4 P	9573 4120															
1600 A / B7	3 P	9573 3160															
	4 P	9573 4160															
2000 A / B8	3 P	9573 3200															
	4 P	9573 4200															
2500 A / B8	3 P	9573 3250															
	4 P	9573 4250															
3200 A / B8	3 P	9573 3320															
	4 P	9573 4320															

(1) Montaggio unicamente in fabbrica.