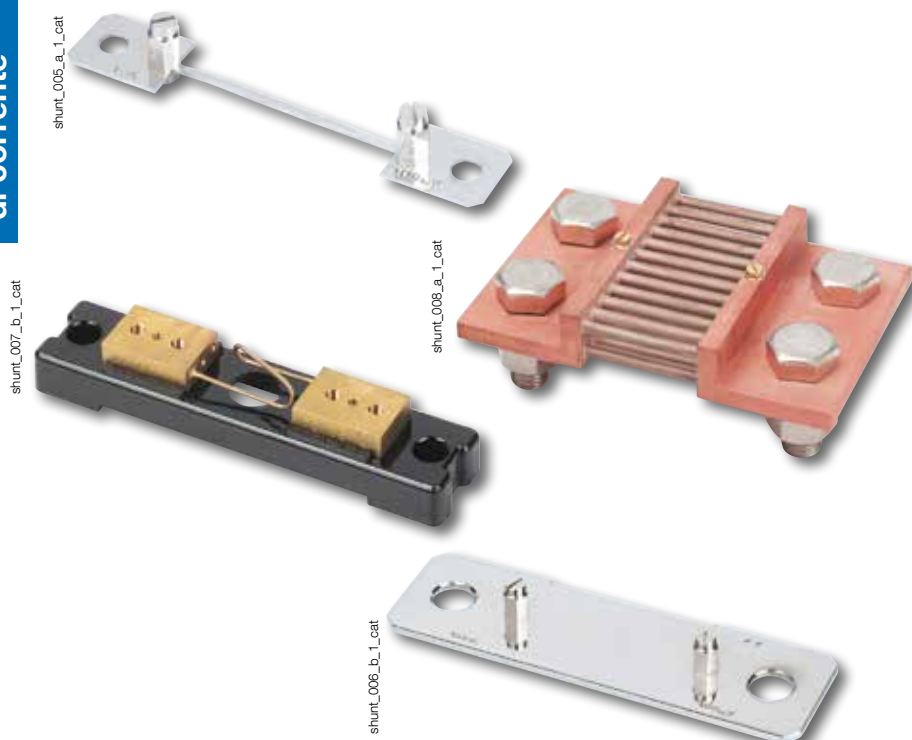




# Shunt di misura

Sensori di misura

Trasformatori  
di corrente



## Composizione della gamma

- > 20 calibri disponibili da 1 a 4000 A, con uscita a 100 mV
- > Per altri calibri e tensioni secondarie disponibili, contattateci.

## Funzione

Gli shunt SOCOMEC assicurano una misura indiretta della corrente continua attraverso una misura della caduta di tensione normalizzata.

## Caratteristiche

- Caduta di tensione: 100 mV per il calibro nominale.
- Classe di precisione: 0,5.
- Sovraccarico permanente: 1,2 In.
- 10 In / 5 s per calibri  $\leq 500$  A  
5 In / 5 s per calibri da 600 a 1500 A  
2 In / 5s per calibri  $\geq 2500$  A.

## Riferimenti

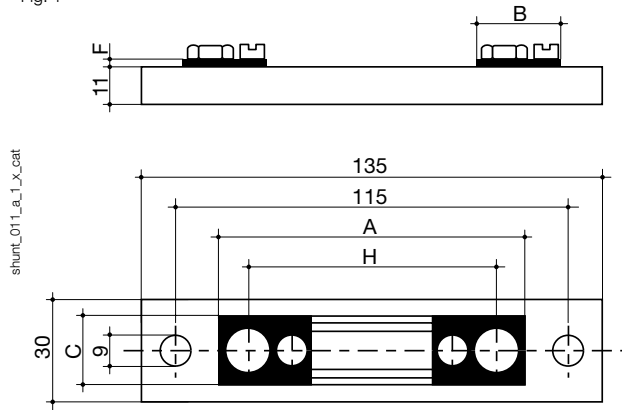
| Corrente nominale (A) <sup>(1)</sup> | Caduta di tensione secondaria | Serie DIN<br>Codice |
|--------------------------------------|-------------------------------|---------------------|
| 1 A                                  | 100 mV                        | 192S 2101           |
| 4 A                                  | 100 mV                        | 192S 2104           |
| 6 A                                  | 100 mV                        | 192S 2106           |
| 10 A                                 | 100 mV                        | 192S 2110           |
| 15 A                                 | 100 mV                        | 192S 2112           |
| 25 A                                 | 100 mV                        | 192S 2114           |
| 40 A                                 | 100 mV                        | 192S 2116           |
| 60 A                                 | 100 mV                        | 192S 2118           |
| 100 A                                | 100 mV                        | 192S 2120           |
| 150 A                                | 100 mV                        | 192S 2125           |
| 200 A                                | 100 mV                        | 192S 2220           |
| 250 A                                | 100 mV                        | 192S 2235           |
| 300 A                                | 100 mV                        | 192S 2230           |
| 400 A                                | 100 mV                        | 192S 2240           |
| 600 A                                | 100 mV                        | 192S 2250           |
| 1000 A                               | 100 mV                        | 192S 2255           |
| 1500 A                               | 100 mV                        | 192S 2260           |
| 2500 A                               | 100 mV                        | 192S 2165           |
| 4000 A                               | 100 mV                        | 192S 2170           |

(1) Per altri calibri: consultateci.

## Dimensioni

### Serie DIN da 1 a 25 A

Fig. 1



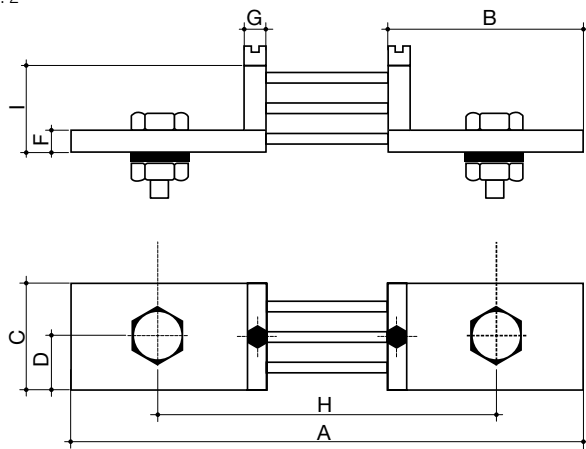
shunt\_011\_a\_1\_x\_cat

| Calibro (A) <sup>(1)</sup> | Figura | A   | B  | C   | D  | E  | F  | G  | H   | I  |
|----------------------------|--------|-----|----|-----|----|----|----|----|-----|----|
| 1                          | 1      | 90  | 28 | 20  |    |    | 8  |    | 78  |    |
| 4                          | 1      | 90  | 28 | 20  |    |    | 8  |    | 78  |    |
| 6                          | 1      | 90  | 28 | 20  |    |    | 8  |    | 78  |    |
| 10                         | 1      | 90  | 28 | 20  |    |    | 8  |    | 78  |    |
| 15                         | 1      | 90  | 28 | 20  |    |    | 8  |    | 78  |    |
| 25                         | 1      | 90  | 28 | 20  |    |    | 8  |    | 78  |    |
| 40                         | 2      | 123 | 33 | 20  |    |    | 8  |    | 103 |    |
| 60                         | 2      | 123 | 33 | 20  |    |    | 8  |    | 103 |    |
| 100                        | 2      | 123 | 33 | 20  |    |    | 8  |    | 103 |    |
| 150                        | 2      | 123 | 33 | 20  |    |    | 8  |    | 103 |    |
| 200                        | 2      | 168 | 55 | 30  | 15 |    | 10 | 10 | 128 | 30 |
| 250                        | 2      | 168 | 55 | 30  | 15 |    | 10 | 10 | 128 | 30 |
| 300                        | 2      | 168 | 55 | 40  | 20 |    | 10 | 10 | 128 | 30 |
| 400                        | 2      | 168 | 55 | 40  | 20 |    | 10 | 10 | 128 | 30 |
| 600                        | 2      | 168 | 55 | 40  | 20 |    | 10 | 10 | 128 | 30 |
| 1000                       | 2      | 188 | 65 | 60  | 30 |    | 10 | 10 | 138 | 30 |
| 1500                       | 3      | 188 | 65 | 90  | 21 | 48 | 10 | 10 | 138 | 30 |
| 2500                       | 3      | 188 | 65 | 120 | 30 | 60 | 10 | 10 | 138 | 30 |
| 4000                       | 3      | 188 | 65 | 120 | 30 | 60 | 15 | 10 | 138 | 60 |

(1) Collegamento: 2 viti M5 x 8 e 2 rondelle Ø 5,3 mm.

### Serie DIN da 40 a 1000 A

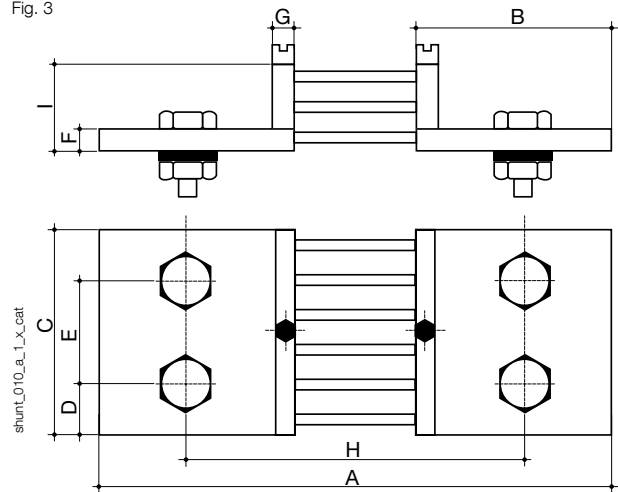
Fig. 2



shunt\_009\_a\_1\_x\_cat

### Serie DIN da 1500 a 4000 A

Fig. 3



shunt\_010\_a\_1\_x\_cat